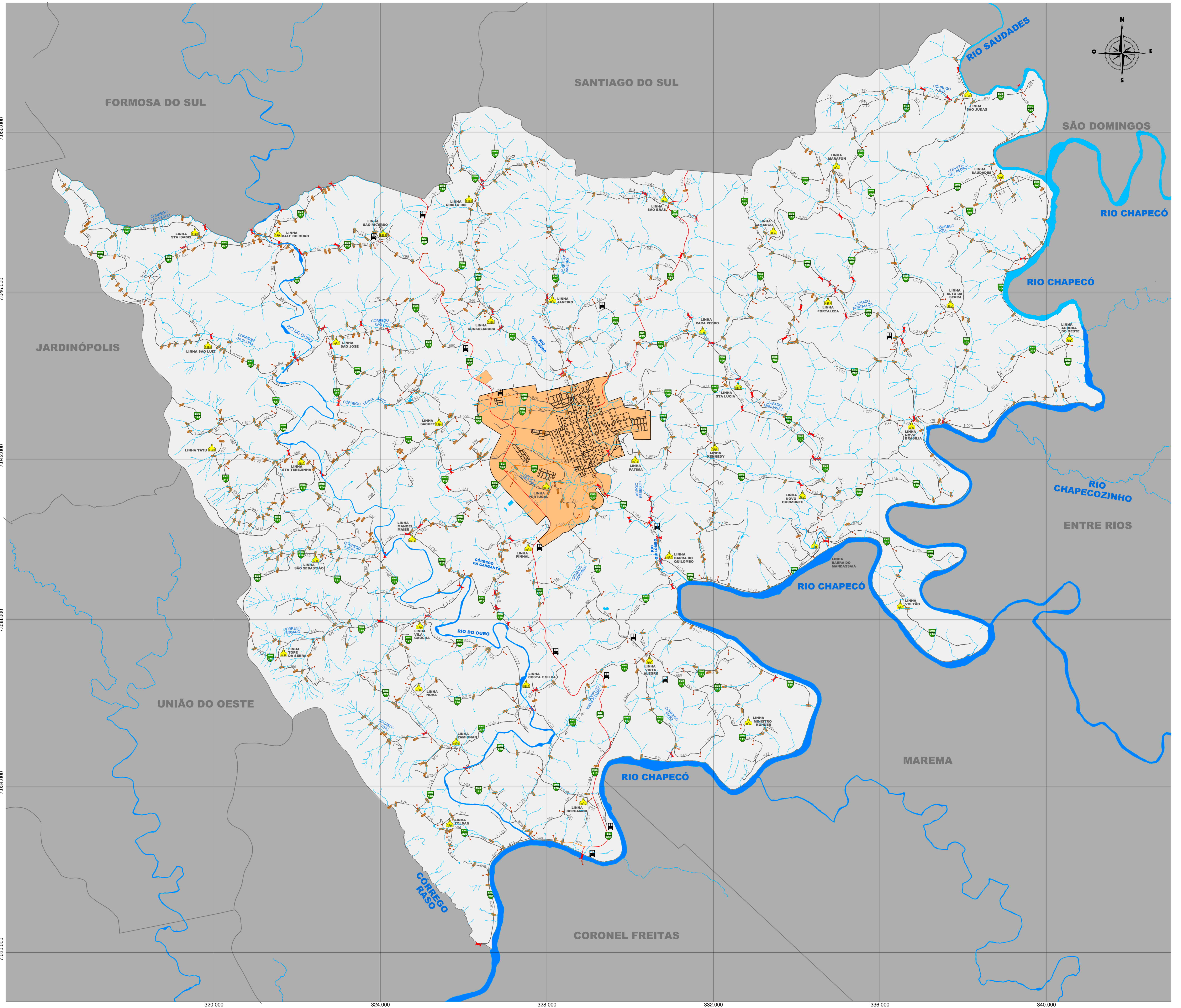


MUNICÍPIO DE QUILOMBO
MAPA RODOVIÁRIO

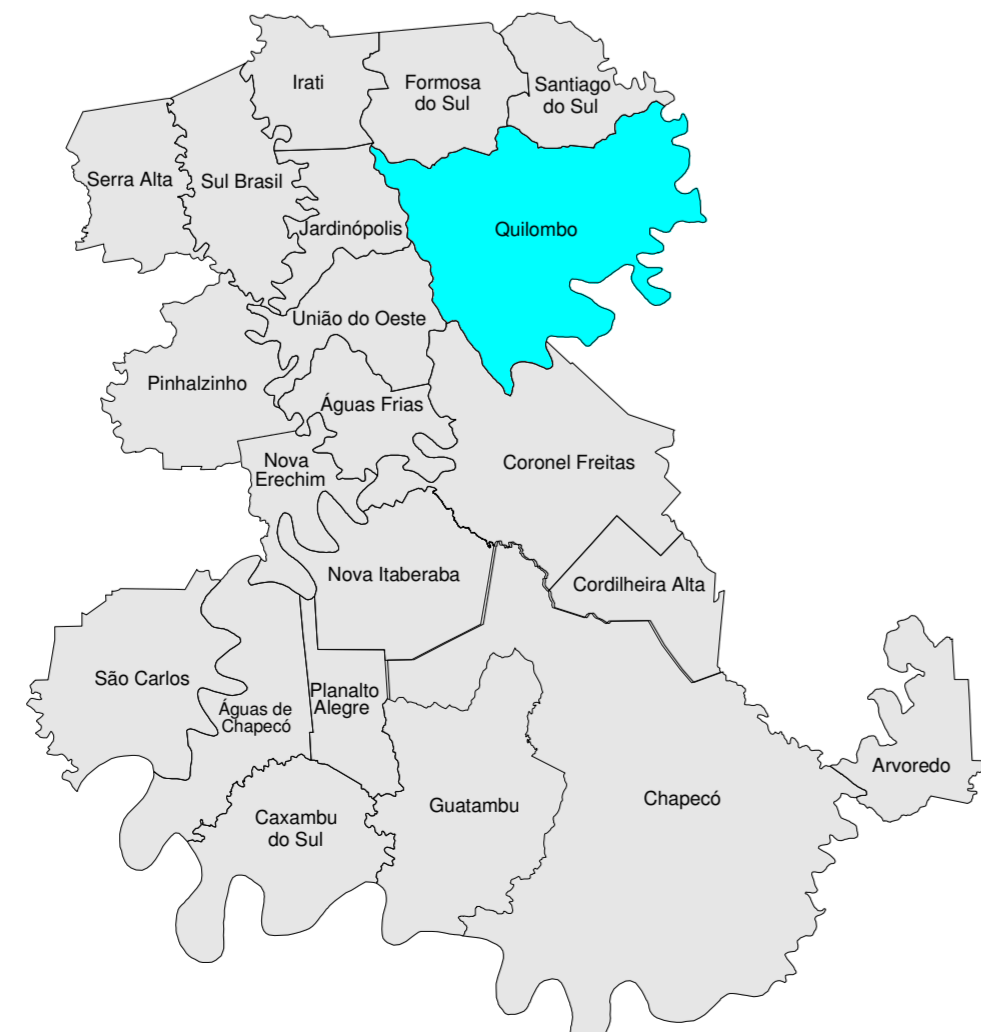


MAPAS DE LOCALIZAÇÃO

LOCALIZAÇÃO DA REGIÃO DA AMOSC
NO OESTE DO ESTADO



LOCALIZAÇÃO DO MUNICÍPIO DE QUILOMBO
NA REGIÃO DA AMOSC



LEGENDA

- RODOVIA ESTADUAL PAVIMENTADA
- ESTRADA MUNICIPAL PAVIMENTADA
- ESTRADA MUNICIPAL SEM PAVIMENTAÇÃO
- LIMITE INTERMUNICIPAL
- DRENAGEM
- PERÍMETRO URBANO
- LOCALIDADE
- PONTE
- BUEIRO
- PARADA DE ÔNIBUS

MALHA VIÁRIA - QUANTITATIVOS

29.093 m	RODOVIA ESTADUAL PAVIMENTADA
3.959 m	ESTRADA MUNICIPAL PAVIMENTADA
511.625 m	ESTRADA MUNICIPAL SEM PAVIMENTAÇÃO
544.677 m	EXTENSÃO TOTAL DA MALHA VIÁRIA

OUTRAS INFORMAÇÕES

279.279 Km²	EXTENSÃO TERRITORIAL
10.248 hab.	POPULAÇÃO (CENSO IBGE 2010)
10.149 hab.	POPULAÇÃO (ESTIMATIVA IBGE 2015)
36.57 hab/Km²	DENSIDADE POPULACIONAL



MUNICÍPIO DE QUILOMBO	
CONTEÚDO: MAPA RODOVIÁRIO	ESCALA: 1 : 35.000
REVISÃO: UNIVERSAL TRANSVERSA DE MERCATOR - "U T M"	DATA: Abril / 2016
ELABORAÇÃO: Carlos Alexandre de Oliveira	SISTEMA DE PROJEÇÃO: SIRGAS2000
REVISÃO: OSCAR - 11/2015	REVISÃO: ÚNICA