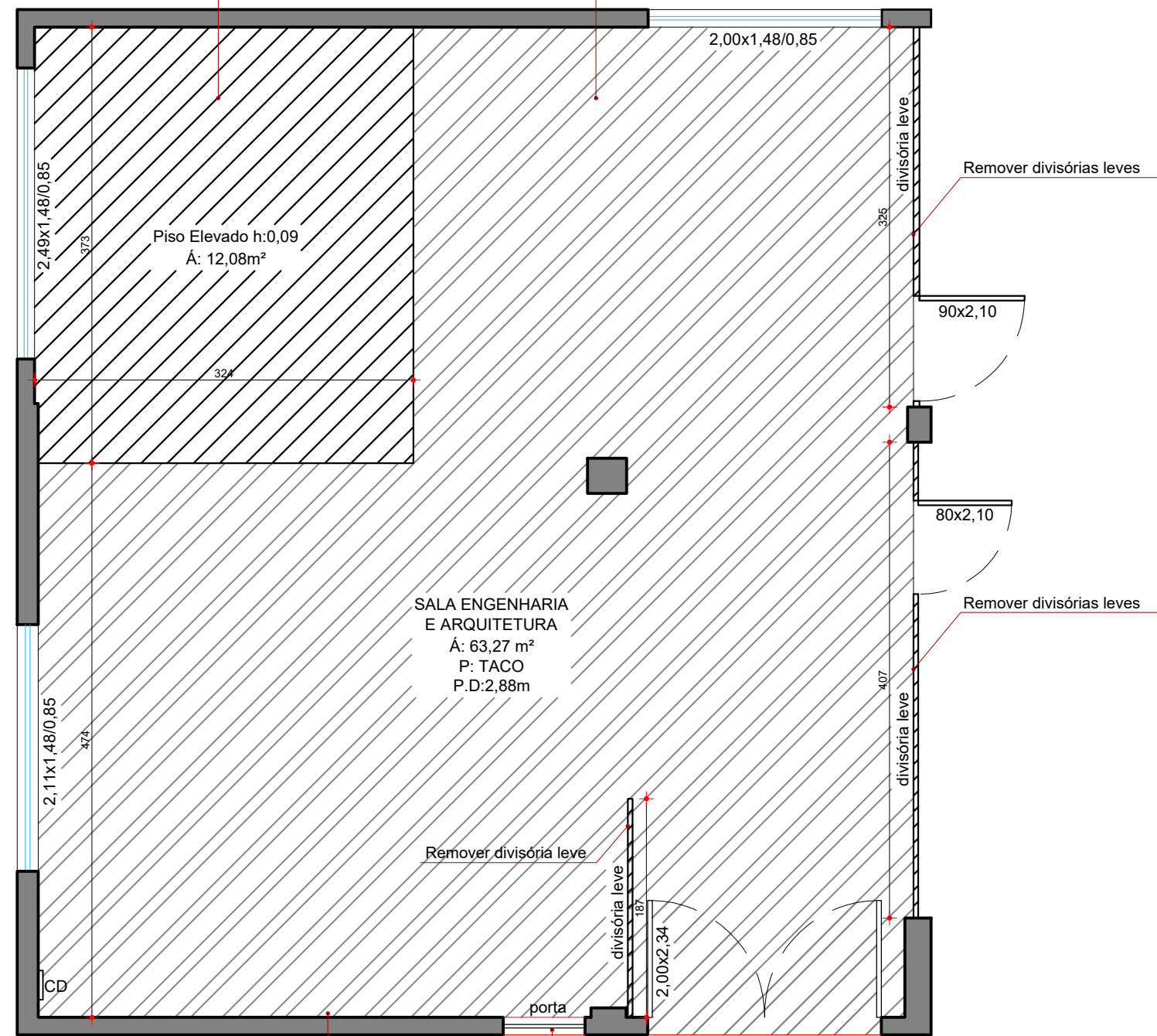


Remover piso elevado.  
Nivelar com piso mais baixo.

Remover tacos do piso e  
nivelar.



Retirar todos os  
rodapés

Retirar porta

Obs.:

- Retirar todas as canaletas de fiação;
- Retirar luminárias;
- Retirar divisórias leves;
- Retirar ar-condicionado da parede;
- Retirar todo o forro existente (63,27m²);
- Retirar todo o rodapé;
- Retirar todo o piso de taco (63,27m²);
- Fazer reparos nas paredes cobrindo rachaduras e buracos;

PLANTA BAIXA - DEMOLIR  
Esc.:1/50

**ESTADO DE SANTA CATARINA**  
**MUNICÍPIO DE QUILOMBO**

Fone: (49) 3346-3242  
Fone: (49) 3346-3311



RESPONSÁVEL TÉCNICO:  
  
RAQUEL CHITOLINA  
Arquiteta e Urbanista  
CAU A73355-5

MUNICÍPIO DE QUILOMBO:  
  
MUNICÍPIO DE QUILOMBO  
SILVANO DE PARIZ  
PREFEITO MUNICIPAL

TIPO:

ENDEREÇO DA OBRA:  
QUILOMBO - SC  
BAIRRO CENTRO, RUA DUQUE DE CAXIAS, N° 165

ÁREA TOTAL (m²):  
63,27 m²

CONTEÚDO:  
PLANTA BAIXA - DEMOLIR

PROJETO:  
REFORMA SALA SETOR ENGENHARIA E  
ARQUITETURA

ESCALA:  
INDICADA

PRANCHA:

LOCAL E DATA:  
FEVEREIRO DE 2024  
QUILOMBO-SC, CEP: 89850-000  
BAIRRO CENTRO, RUA DUQUE DE CAXIAS, N° 165

02/08

TAMANHO DA PRANCHA:  
A3  
297 X 420 (mm)