

V3
ESC 1:50

P5=P6=P7=P8

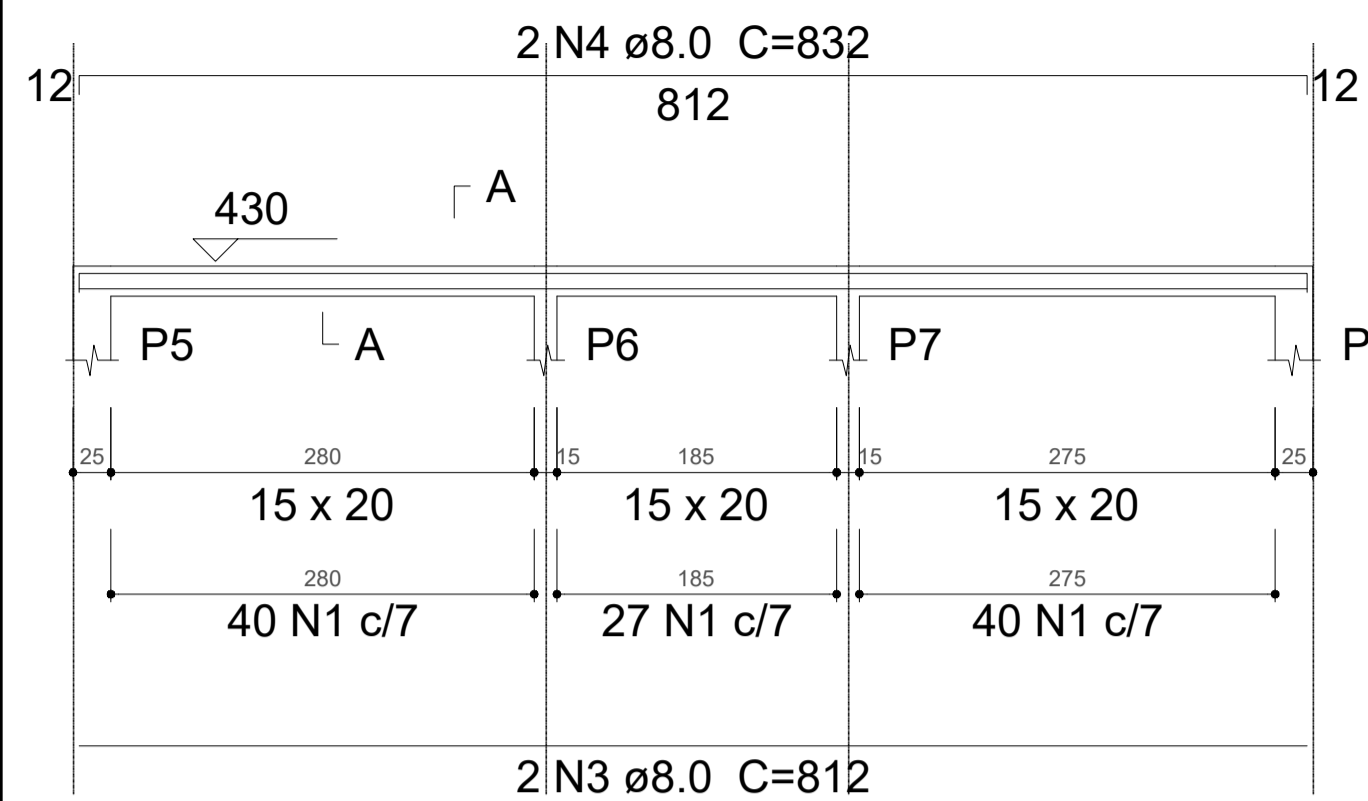
Relação do aço

SEÇÃO A-A
ESC 1:25

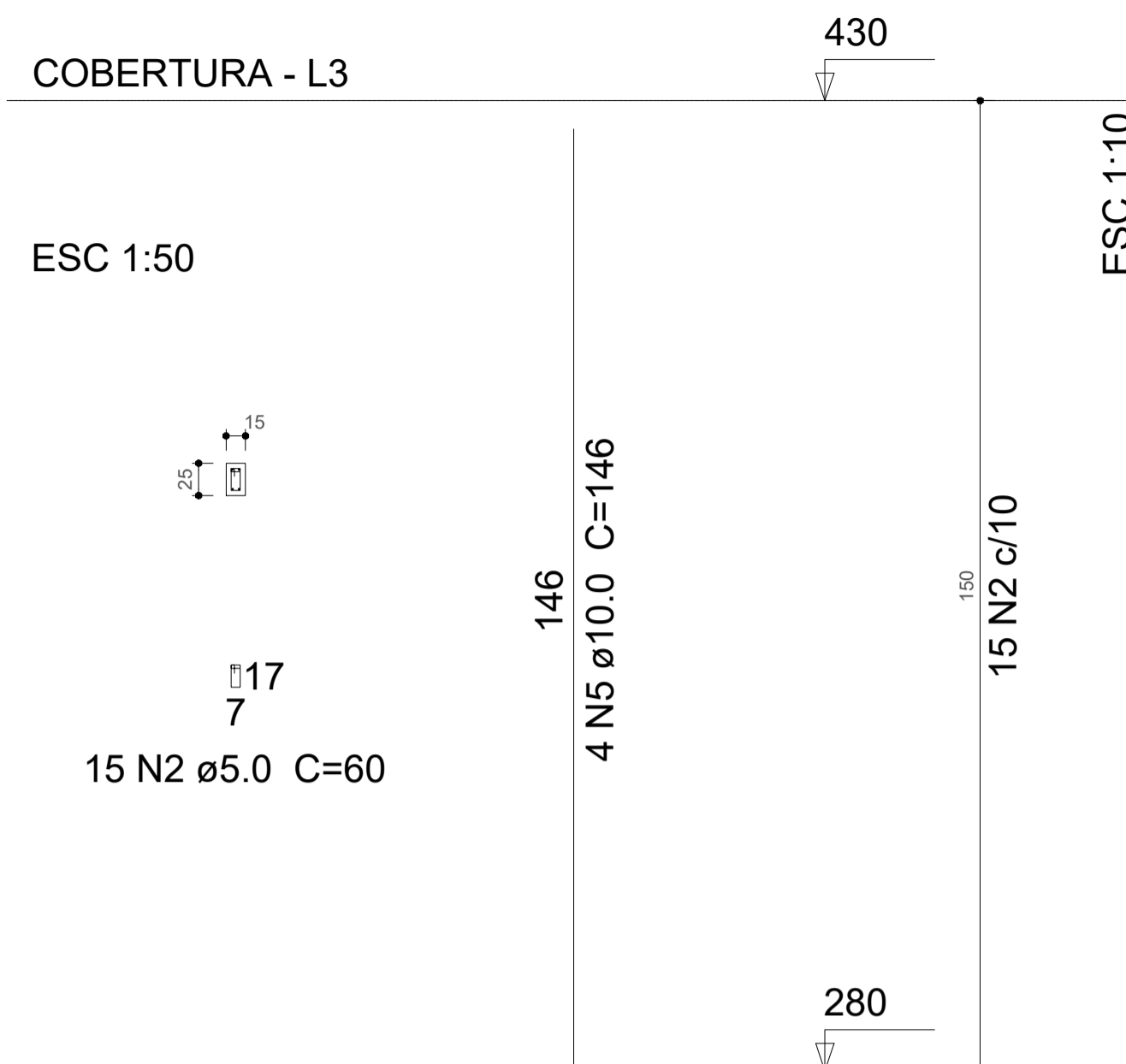
4xP5

V3

AÇO	N	DIAM (mm)	QUANT (Barras)	UNIT (cm)	C.TOTAL (cm)
CA60	1	5.0	107	50	5350
	2	5.0	60	60	3600
CA50	3	8.0	2	812	1624
	4	8.0	2	832	1664
	5	10.0	16	146	2336



107 N1 ø5.0 C=50



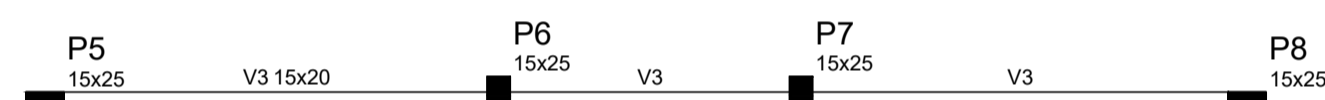
Resumo do aço

AÇO	DIAM (mm)	C.TOTAL (m)	PESO + 10 % (kg)
CA50	8.0	32.9	14.3
	10.0	23.4	15.8
CA60	5.0	89.5	15.2

PESO TOTAL (kg)

CA50	30.1
CA60	15.2

Volume de concreto (C-30) = 0.47 m³
Área de forma = 9.31 m²



Forma do pavimento Cobertura
escala 1:50

Vigas			
Nome	Seção (cm)	Elevação (cm)	Nível (cm)
V3	15x20	0	430

Características dos materiais	
fck (kgf/cm²)	Fck (kgf/cm²)
300	260716

Pilares			
Nome	Seção (cm)	Elevação (cm)	Nível (cm)
P5	15 x 25	0	430
P6	15 x 25	0	430
P7	15 x 25	0	430
P8	15 x 25	0	430

Legenda dos Pilares	
■	Pilar que morre
■	Pilar que passa
□	Pilar que nasce
■	Pilar com mudança de seção

NOTAS:

RESPONSÁVEL TÉCNICO: ANDERSON BATISTI ENGENHEIRO CIVIL CREA/SC: 164139-0	
MUNICÍPIO DE QUILOMBO: MUNICÍPIO DE QUILOMBO SILVANO DE PARIZ PREFEITO MUNICIPAL	
TIPO: PROJETO ESTRUTURAL	
ENDEREÇO DA OBRA: QUILOMBO - SC INTERIOR LINHA SALTO SAUDADES	ÁREA (m²): 30,00 m²
CONTEÚDO: PLANTA BAIXA PLANTA DE COBERTURA CORTE DETALHES	TAXA DE OCUPAÇÃO: -
PROJETO: BANHEIRO CATARATAS SALTO SAUDADES	INDICE APROVEITAMENTO: -
LOCAL E DATA: JUNHO DE 2023 QUILOMBO-SC, CEP: 89850-000 BAIRRO CENTRO, RUA DUQUE DE CAXIAS, N° 165	TAXA DE PERMEABILIDADE: -
DESENHISTA:	PRANCHA: 09 09/09
	TAMANHO DA PRANCHA: A1

ESTADO DE SANTA CATARINA
MUNICÍPIO DE QUILOMBO
Fone: (49) 3346-3242
Fone: (49) 3346-3311

