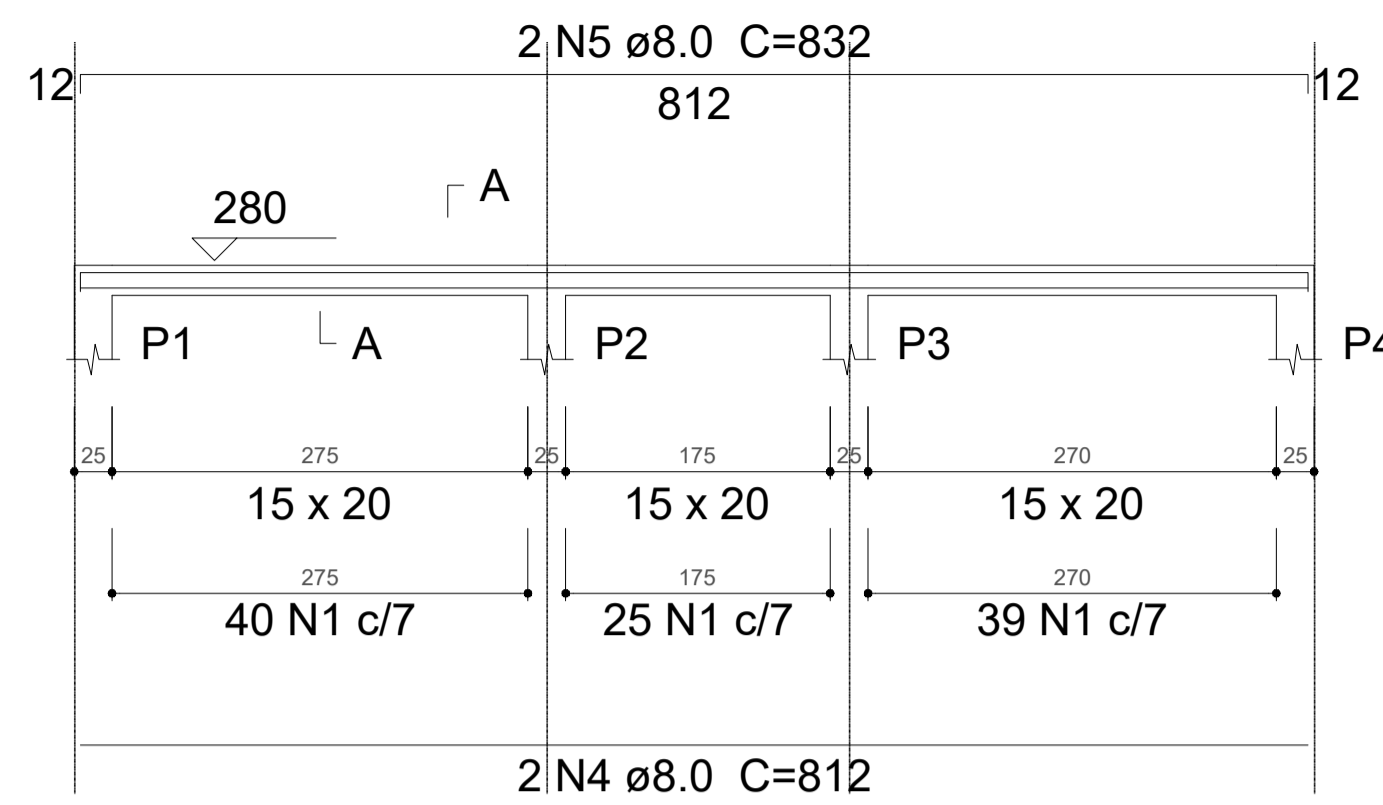


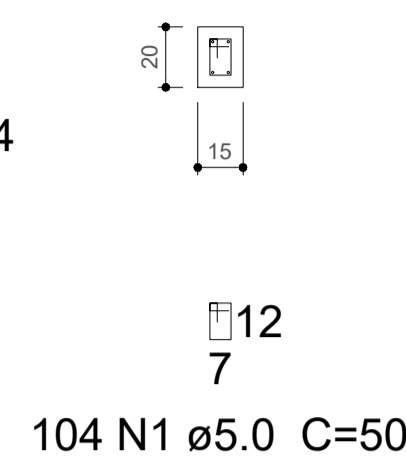
V1

ESC 1:50



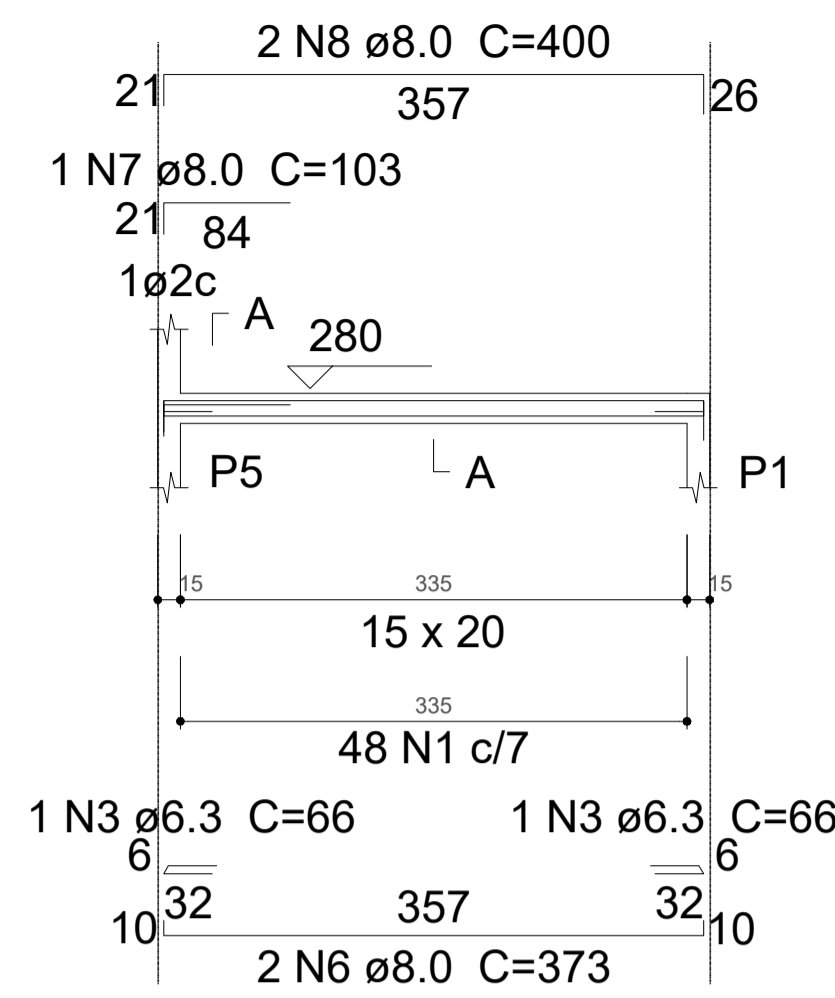
SEÇÃO A-A

ESC 1:25



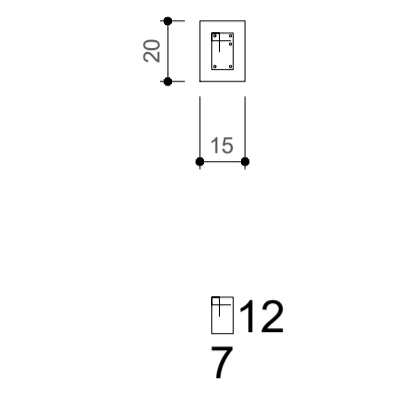
V2

ESC 1:50



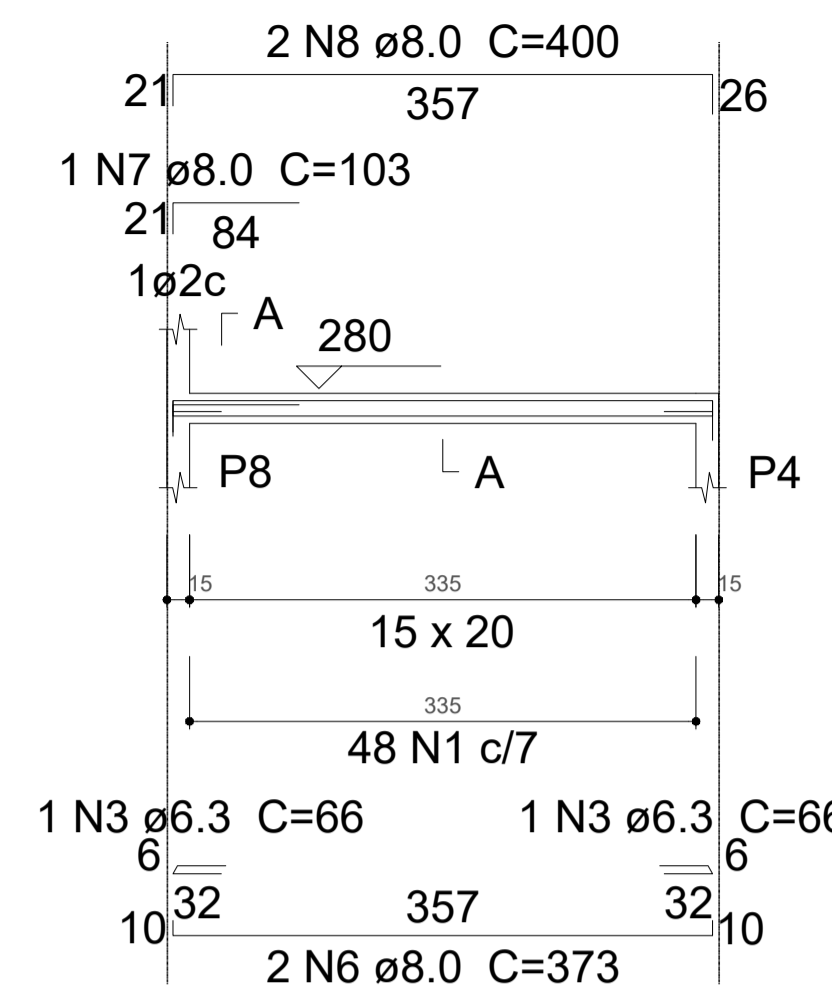
SEÇÃO A-A

ESC 1:25



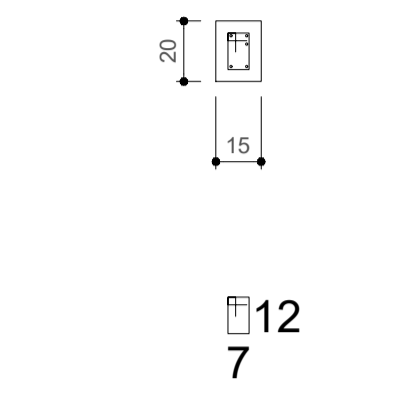
V4

ESC 1:50



SEÇÃO A-A

ESC 1:25

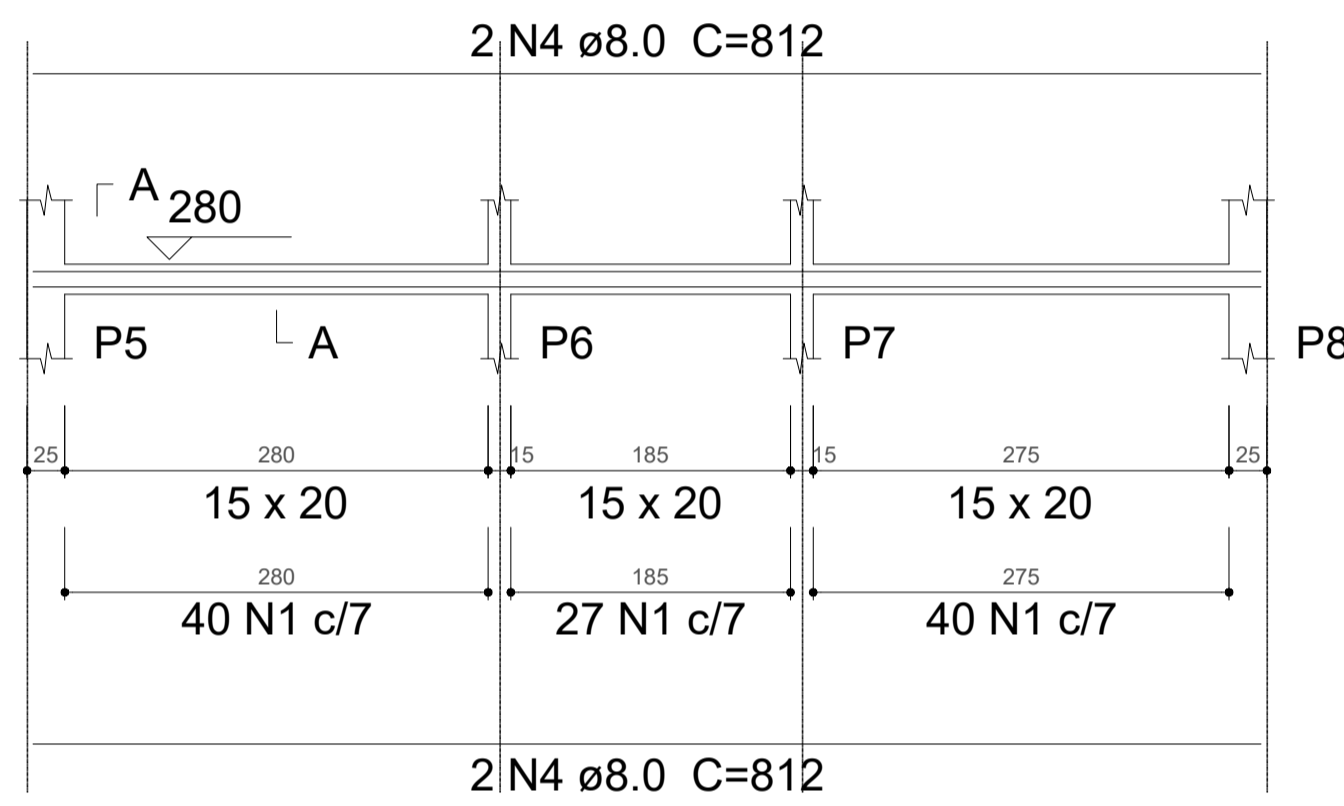


Relação do aço

AÇO	N	DIAM (mm)	QUANT (Barras)	UNIT (cm)	C.TOT (cm)
CA60	1	5.0	401	50	20
	2	5.0	224	60	13
CA50	3	6.3	4	66	4
	4	8.0	6	812	4
	5	8.0	2	832	1
	6	8.0	8	373	2
	7	8.0	2	103	1
	8	8.0	4	400	1
	9	8.0	2	101	1
	10	8.0	4	389	1
	11	10.0	16	276	4
	12	10.0	16	313	5

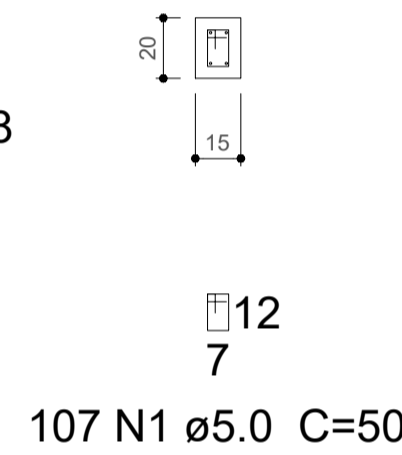
V3

ESC 1:50



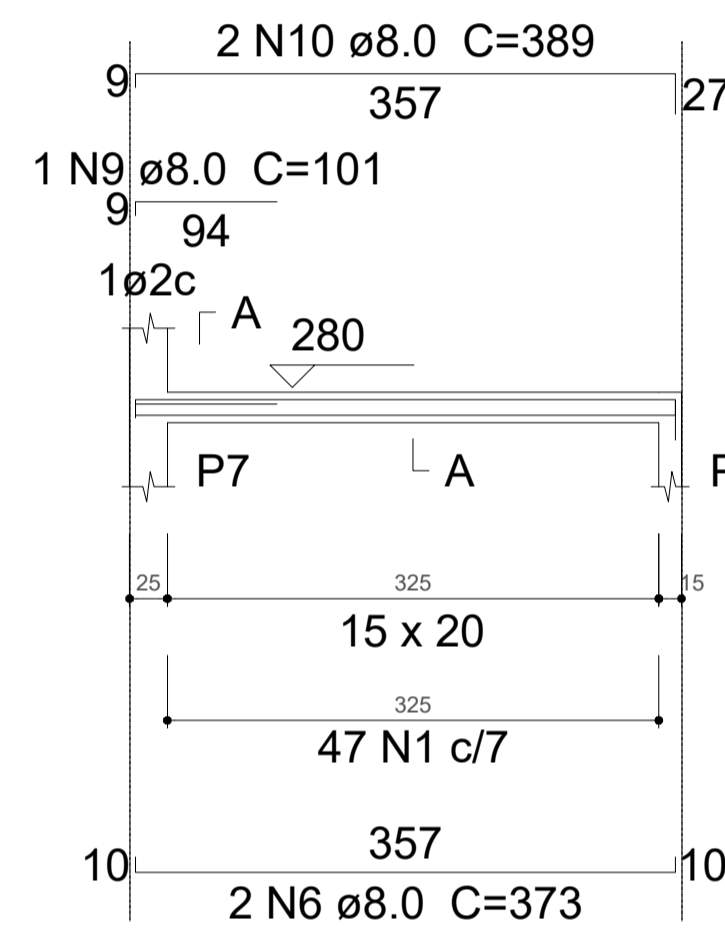
SEÇÃO A-A

ESC 1:25



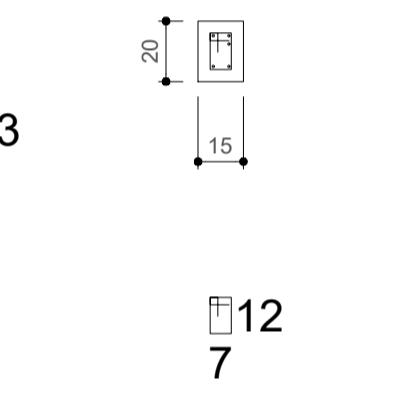
V5

ESC 1:50



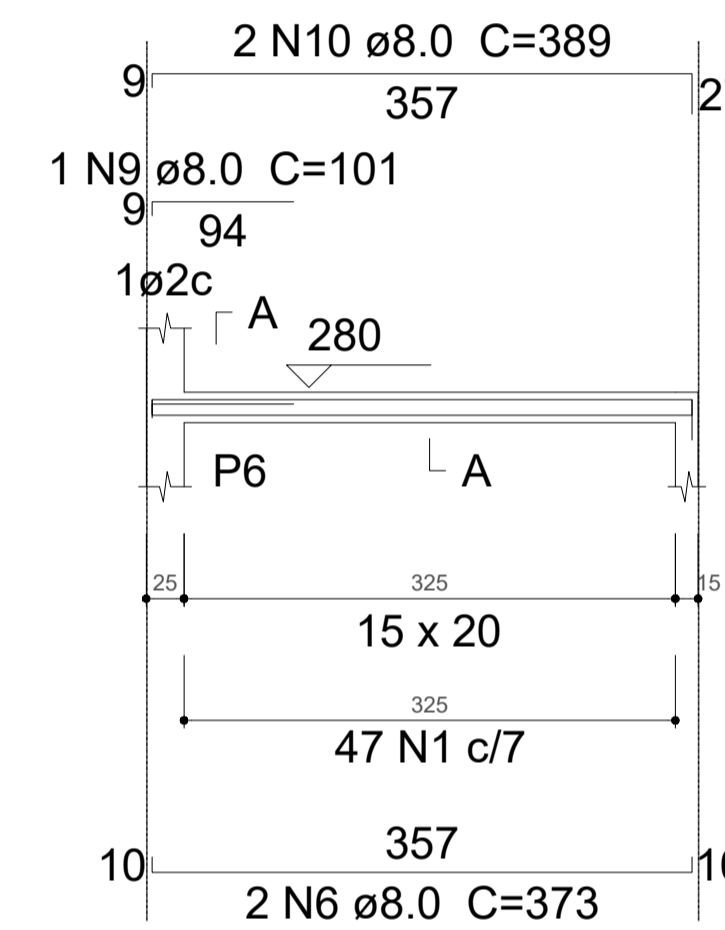
SEÇÃO A-A

ESC 1:25



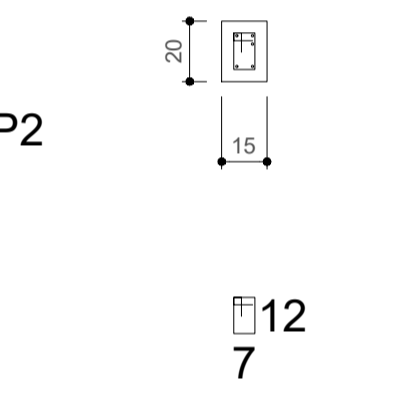
V6

ESC 1:50



SEÇÃO A-A

ESC 1:25



Resumo do aço

AÇO	DIAM (mm)	C.TOTAL (m)	PESO + 10 % (kg)
CA50	6.3	2.7	0.7
	8.0	130.9	56.8
	10.0	94.3	63.9
CA60	5.0	334.9	56.8
PESO TOTAL (kg)			
CA50	121.4		
CA60	56.8		

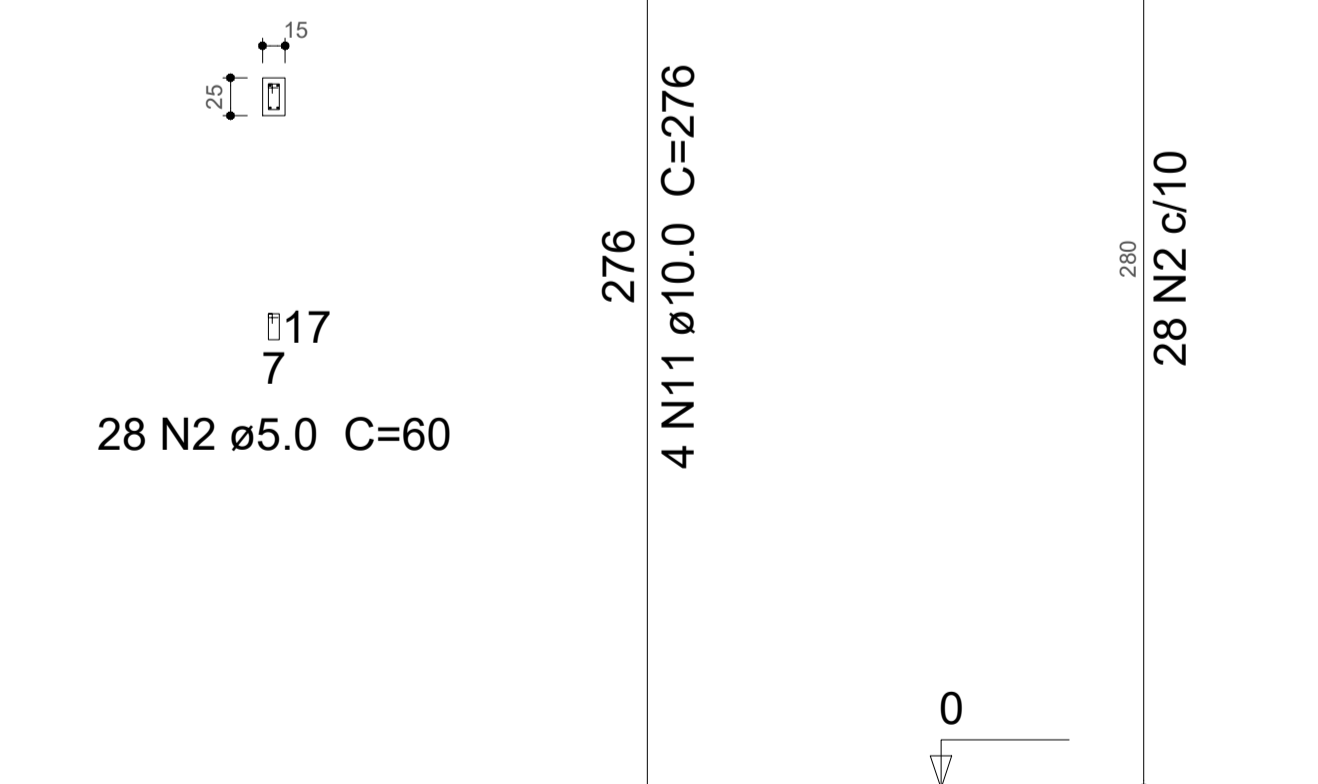
Volume de concreto (C-30) = 1.77 m³
Área de forma = 34.97 m²

P1=P2=P3=P4

P5=P6=P7=P8

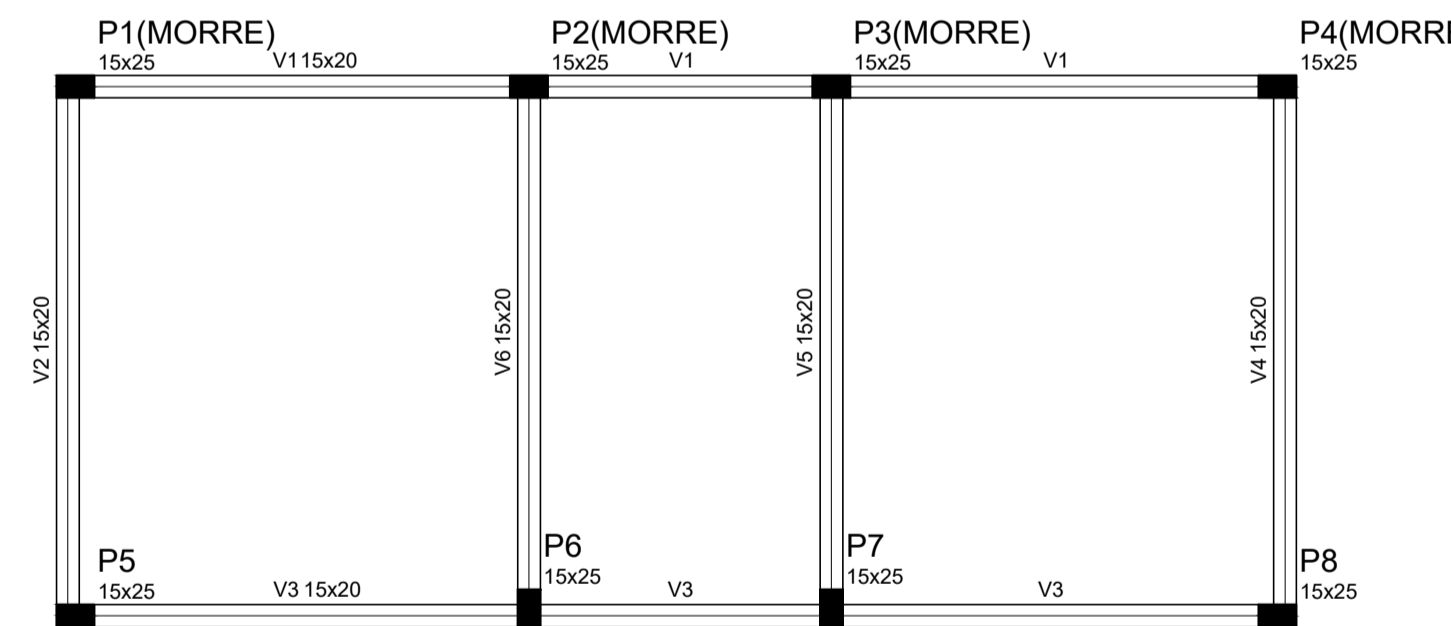
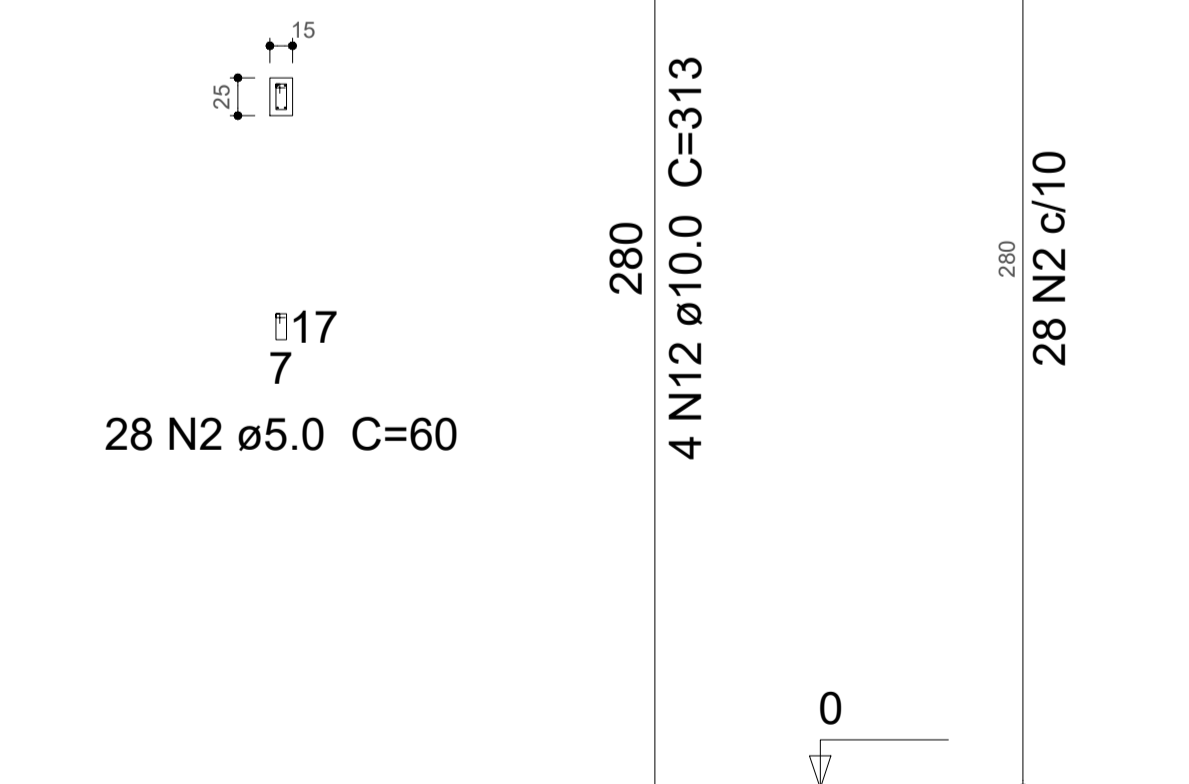
TÉRREO - L2

ESC 1:50



TÉRREO - L2

ESC 1:50



Forma do pavimento Térreo escala 1:50

Vigas			
Nome	Seção (cm)	Elevação (cm)	Nível (cm)
V1	15x20	0	280
V2	15x20	0	280
V3	15x20	0	280
V4	15x20	0	280
V5	15x20	0	280
V6	15x20	0	280

Características dos materiais		
fck (kgf/cm²)	Ecs (kgf/cm²)	
300	280716	

Pilares			
Nome	Seção (cm)	Elevação (cm)	Nível (cm)
P1	15 x 25	0	280
P2	15 x 25	0	280
P3	15 x 25	0	280
P4	15 x 25	0	280
P5	15 x 25	0	280
P6	15 x 25	0	280
P7	15 x 25	0	280
P8	15 x 25	0	280

Legenda dos Pilares	
■	Pilar que morre
■	Pilar que passa
□	Pilar que nasce
■	Pilar com mudança de seção

ESTADO DE SANTA CATARINA
MUNICÍPIO DE QUILOMBO
Fone: (49) 3346-3242
Fone: (49) 3346-3311



RESPONSÁVEL TÉCNICO: ANDERSON BATISTI ENGENHEIRO CIVIL CREA/SC: 164139-0	
MUNICÍPIO DE QUILOMBO: MUNICÍPIO DE QUILOMBO SILVANO DE PARIZ PREFEITO MUNICIPAL	
TIPO: PROJETO ESTRUTURAL	
ENDEREÇO DA OBRA: QUILOMBO - SC INTERIOR LINHA SALTO SAUDADES	ÁREA (m²): 30,00 m²
CONTEÚDO: PLANTA BAIXA PLANTA DE COBERTURA CORTE DETALHES	TAXA DE OCUPAÇÃO: - INDICE APROVEITAMENTO: - TAXA DE PERMEABILIDADE: -
PROJETO: BANHEIRO CATARATAS SALTO SAUDADES	ESCALA: INDICADA PRANCHA: 08
LOCAL E DATA: JUNHO DE 2023 QUILOMBO-SC, CEP: 89850-000 BAIRRO CENTRO, RUA DUQUE DE CAXIAS, N° 165	08/09
DESENHISTA:	TAMANHO DA PRANCHA: A1