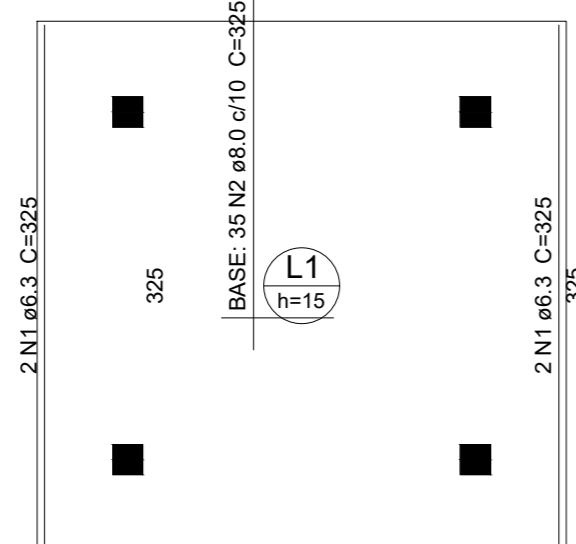
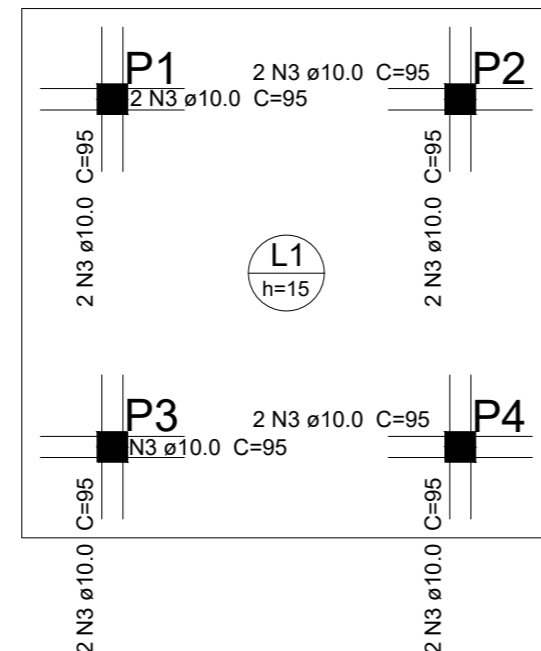


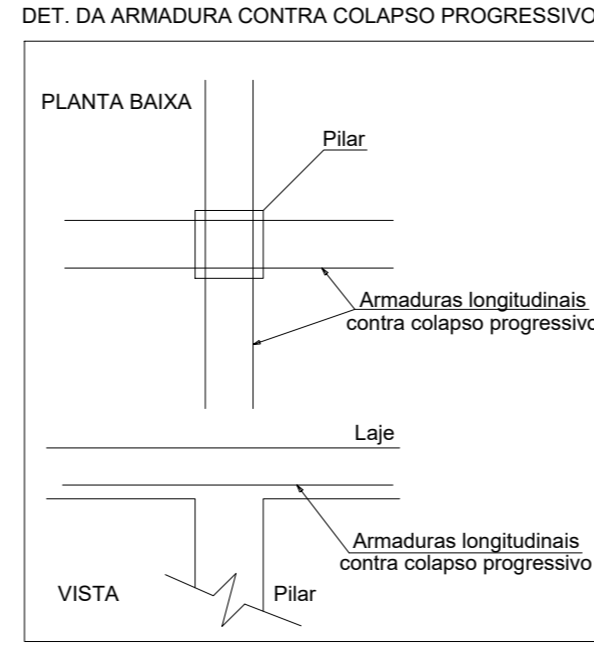
Armação positiva das lajes do pavimento Terreo (Eixo X) escala 1:50



Armação positiva das lajes do pavimento Terreo (Eixo Y) escala 1:50



Detalhamento de punção e cisalhamento das lajes do pavimento Terreo (Nível 255) escala 1:50



Relação do aço

Positivos X		Positivos Y		Punção	
AÇO	N	DIAM	Q	UNIT (cm)	C.TOTAL (cm)
CA50	1	6.3	8	325	2600
	2	8.0	70	325	22750
	3	10.0	16	95	1520

Resumo do aço

AÇO	DIAM	C.TOTAL (m)	PESO + 10 % (kg)
CA50	6.3	26.0	7.0
	8.0	227.50	98.85
	10.0	15.2	10.3
<b>PESO TOTAL</b>			
CA50		116.15	

Vol. de concreto total (C-25) = 1.84 m³  
Área de forma total = 10.89 m²

Relação do aço

V1		V2		V3	
AÇO	N	DIAM	Q	UNIT (cm)	C.TOTAL (cm)
CA60	1	5.0	56	76	4256
CA50	2	8.0	8	244	1952
	3	8.0	8	278	2224

Resumo do aço

AÇO	DIAM	C.TOTAL (m)	PESO + 10 % (kg)
CA50	8.0	41.8	18.1
CA60	5.0	42.6	7.2
<b>PESO TOTAL</b>			
CA50		18.1	
CA60		7.2	

Vol. de concreto total (C-25) = 0.42 m³  
Área de forma total = 7.4 m²

Relação do aço

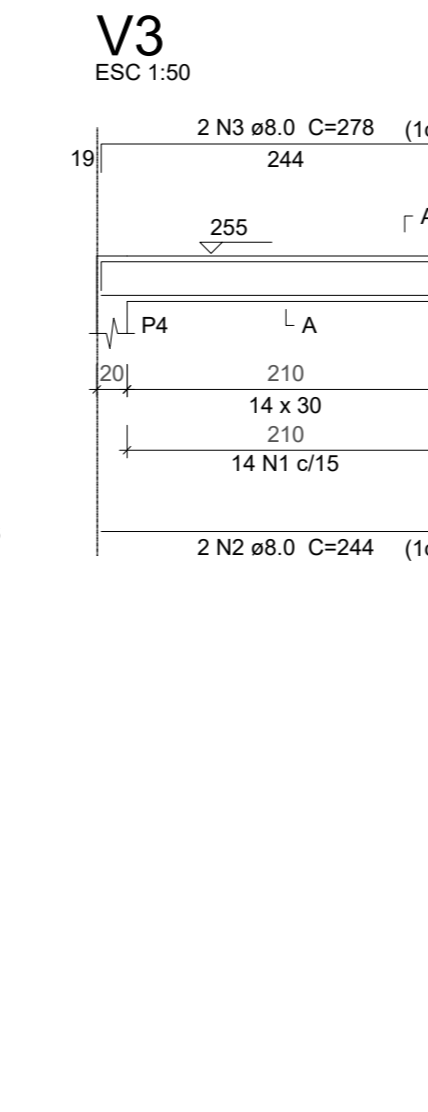
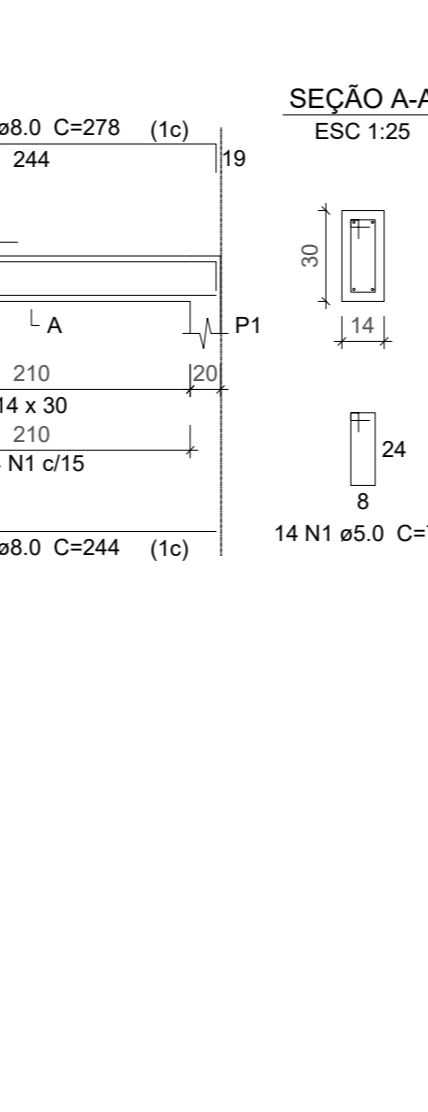
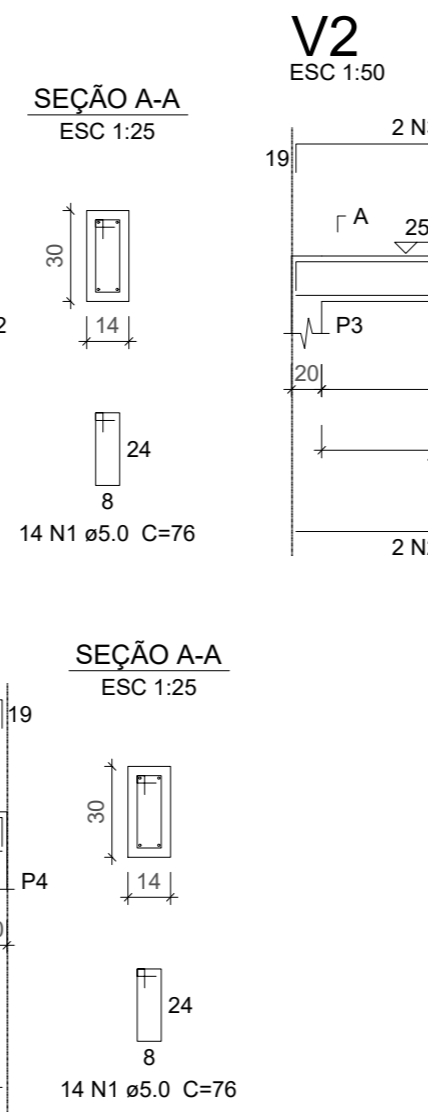
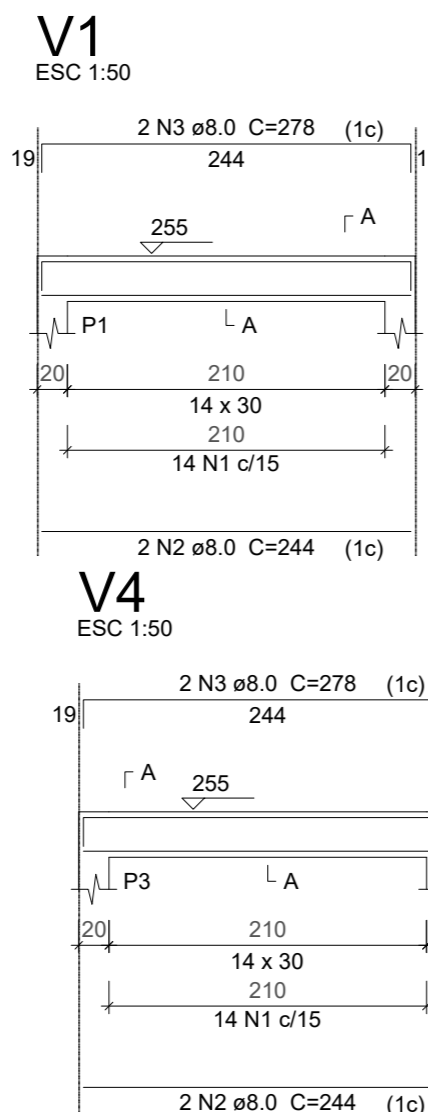
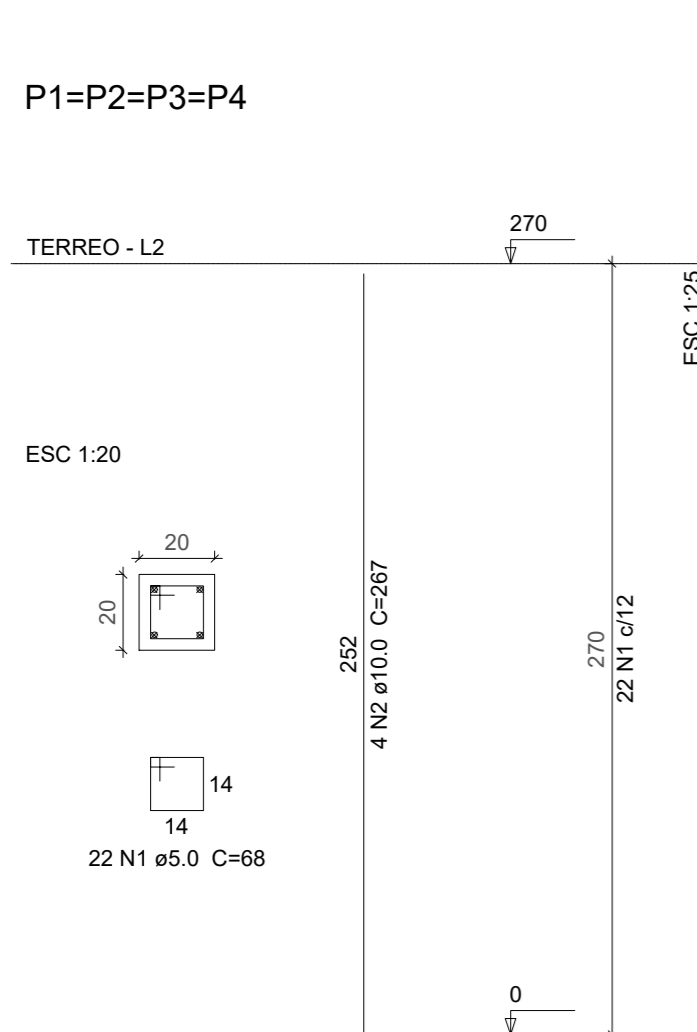
4xP1					
AÇO	N	DIAM	Q	UNIT (cm)	C.TOTAL (cm)
CA60	1	5.0	88	68	5984
CA50	2	10.0	16	252	4032

Resumo do aço

AÇO	DIAM	C.TOTAL (m)	PESO + 10 % (kg)
CA50	10.0	40.4	27.3
CA60	5.0	59.9	10.1
<b>PESO TOTAL</b>			
CA50		27.3	
CA60		10.1	

Vol. de concreto total (C-25) = 0.41 m³  
Área de forma total = 8.16 m²

NOTAS:



Vigas

Nome	Seção (cm)	Elevação (cm)	Nível (cm)
V1	14x30	0	255
V2	14x30	0	255
V3	14x30	0	255
V4	14x30	0	255

Lajes

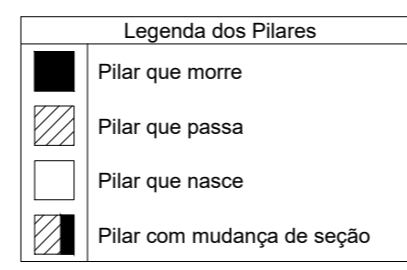
Nome	Tipo	Altura (cm)	Elevação (cm)	Nível (cm)	Sobrecarga (kN/m²)			
					Peso próprio (kN/m²)	Adicional	Acidental	Localizada
L1	Maciça	10	0	255	2.50	0.00	0.00	-
L2	Maciça	10	0	255	2.50	0.00	0.00	-

Características dos materiais

fck (kgf/cm²)	Ecs (kgf/cm²)
250	238000

Pilares

Nome	Seção (cm)	Elevação (cm)	Nível (cm)
P1	20 x 20	0	255
P2	20 x 20	0	255
P3	20 x 20	0	255
P4	20 x 20	0	255



## Forma do pavimento Terreo

escala 1:50

ESTADO DE SANTA CATARINA

MUNICÍPIO DE QUILOMBO

Fone: (49) 3346-3242

Fone: (49) 3346-3311

RESPONSÁVEL TÉCNICO:

ANDERSON BATISTI  
ENGENHEIRO CIVIL  
CREA/SC: 164139-0

MUNICÍPIO DE QUILOMBO:

MUNICÍPIO DE QUILOMBO  
SILVANO DE PARIZ  
PREFEITO MUNICIPAL

TIPO:

PROJETO ESTRUTURAL

ENDEREÇO DA OBRA:

QUILOMBO - SC  
INTERIOR  
LINHA SALTO SAUDADES

CONTEÚDO:

PLANTA BAIXA  
PLANTA DE COBERTURA  
CORTE  
DETALHES

PROJETO:

GUARITA CATARATAS SALTO SAUDADES

LOCAL E DATA:

JUNHO DE 2023  
QUILOMBO-SC, CEP: 89850-000  
BAIRRO CENTRO, RUA DUQUE DE CAXIAS, N° 165

DESENHISTA:

ÁREA (m²):

6,25 m²

TAXA DE OCUPAÇÃO

-

ÍNDICE APROVEITAMENTO

-

TAXA DE PERMEABILIDADE

-

PRANCHA:

06

06/09

TAMANHO DA PRANCHA:

A1