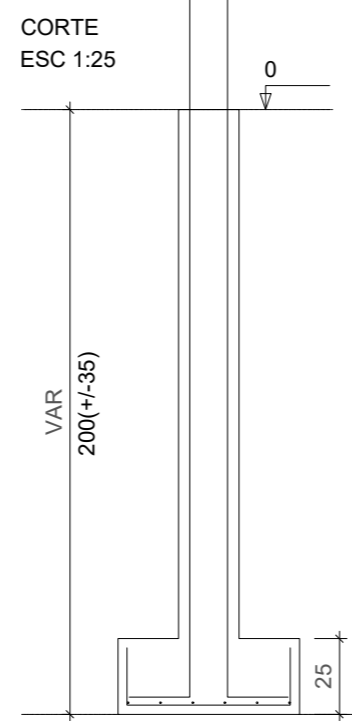
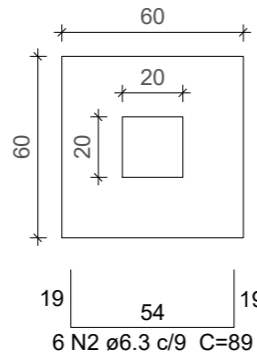
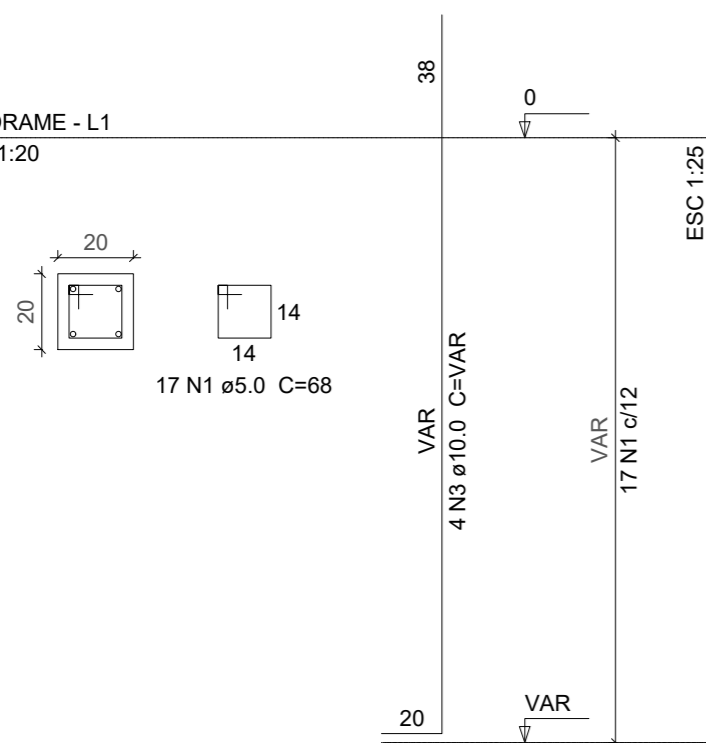


S1=S2=S3=S4
 PLANTA
 ESC 1:25

P1=P2=P3=P4

BALDRAME - L1
 ESC 1:20



Relação do aço

AÇO	N	DIAM	Q	UNIT (cm)	C.TOTAL (cm)
CA60	1	5.0	68	68	4624
CA50	2	6.3	48	89	4272
	3	10.0	16	VAR	VAR

Resumo do aço

AÇO	DIAM	C.TOTAL (m)	PESO + 10 % (kg)
CA50	6.3	42.8	11.5
	10.0	41	27.8
CA60	5.0	46.3	7.8
PESO TOTAL			
CA50		39.3	
CA60		7.8	

Vol. de concreto total (C-30) = 0.68 m³

Relação do aço

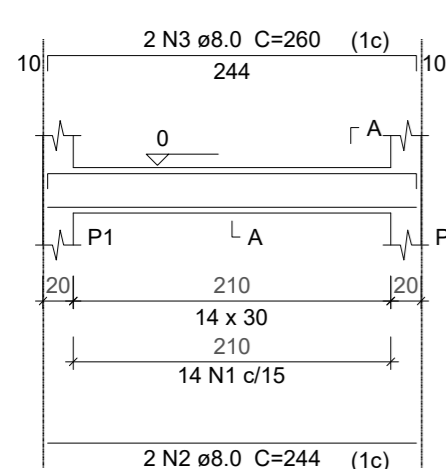
AÇO	N	DIAM	Q	UNIT (cm)	C.TOTAL (cm)
CA60	1	5.0	56	76	4256
CA50	2	8.0	8	244	1952
	3	8.0	8	260	2080

Resumo do aço

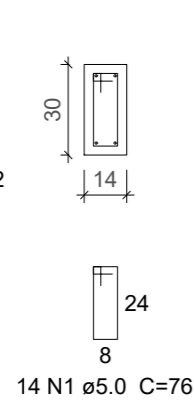
AÇO	DIAM	C.TOTAL (m)	PESO + 10 % (kg)
CA50	8.0	40.4	17.5
CA60	5.0	42.6	7.2
PESO TOTAL			
CA50		17.5	
CA60		7.2	

Vol. de concreto total (C-30) = 0.42 m³
 Área de forma total = 7.4 m²

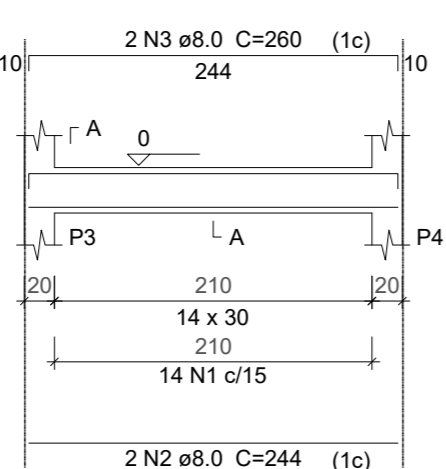
V1
 ESC 1:50



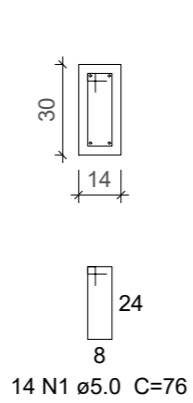
SEÇÃO A-A
 ESC 1:25



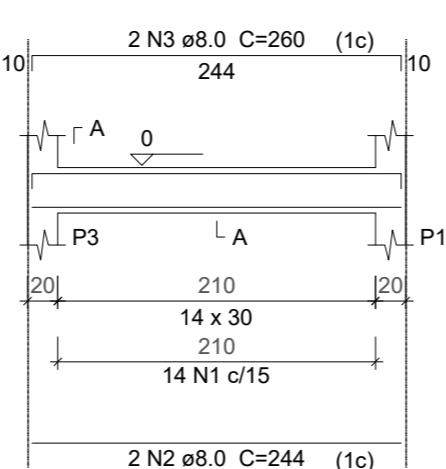
V2
 ESC 1:50



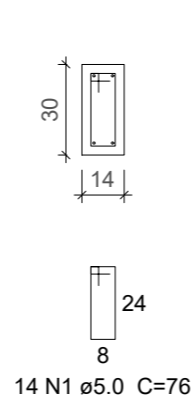
SEÇÃO A-A
 ESC 1:25



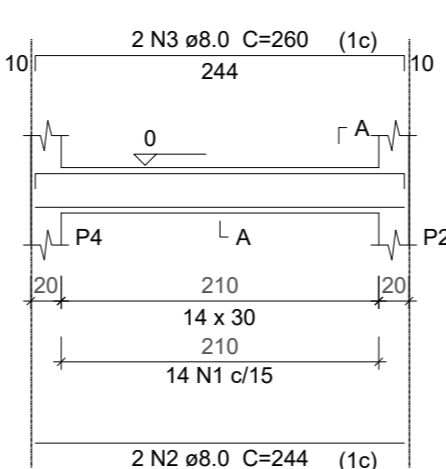
V3
 ESC 1:50



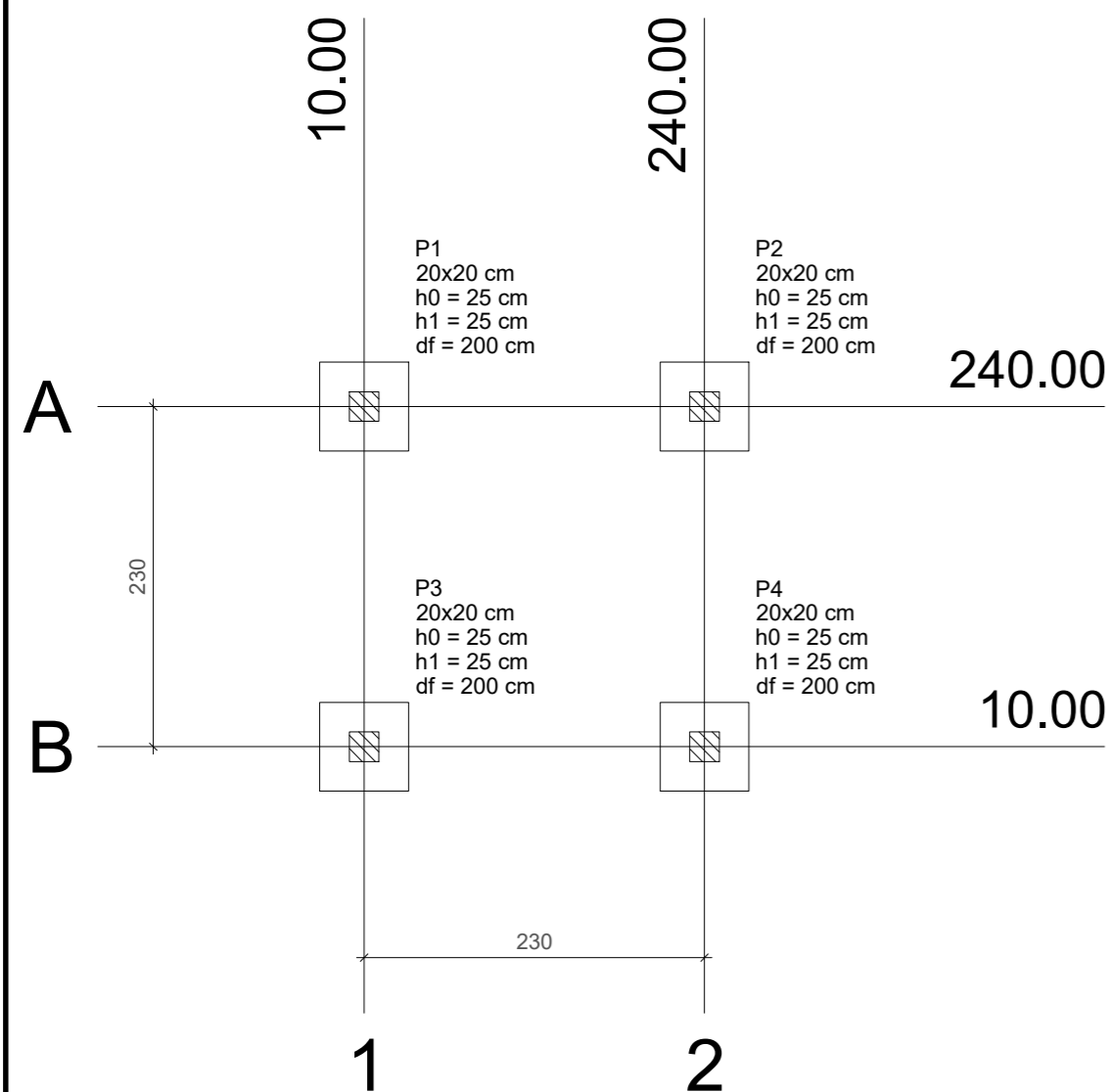
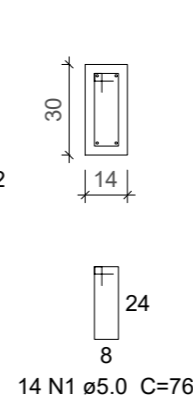
SEÇÃO A-A
 ESC 1:25



V4
 ESC 1:50



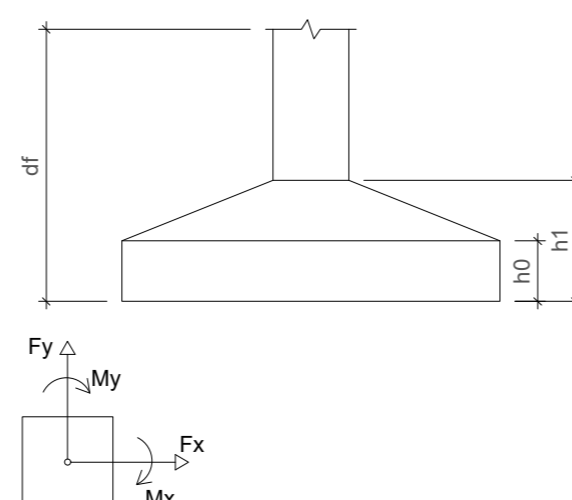
SEÇÃO A-A
 ESC 1:25



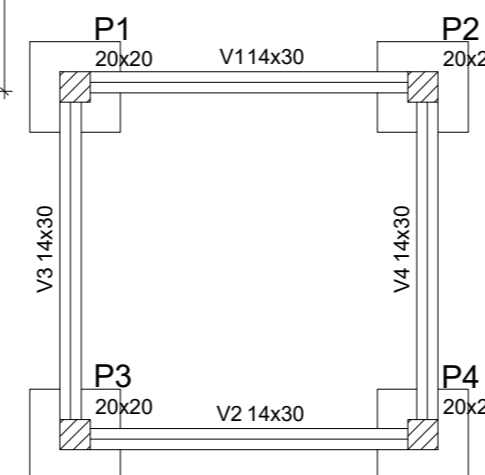
Planta de locação
 escala 1:50

Nome	Seção (cm)	X (cm)	Y (cm)	Pilar		Mx (kgf.m)	My (kgf.m)	Fx (tf)	Fy (tf)	Fundação				
				Carga Máx. (tf)	Carga Mín. (tf)					Lado B (cm)	Lado H (cm)	h0 / ha (cm)	h1 / hb (cm)	df (cm)
P1	20x20	10.00	240.00	2.3	1.7	200	200	0.1	0.1	60	60	25	25	200
P2	20x20	240.00	240.00	2.3	1.7	200	200	0.1	0.1	60	60	25	25	200
P3	20x20	10.00	10.00	2.3	1.7	200	200	0.1	0.1	60	60	25	25	200
P4	20x20	240.00	10.00	2.3	1.7	200	200	0.1	0.1	60	60	25	25	200

Locação no eixo X		Locação no eixo Y	
Coordenadas (cm)	Nome	Coordenadas (cm)	Nome
10.00	P1, P3	240.00	P1, P2
240.00	P2, P4	10.00	P3, P4



Vigas			
Nome	Seção (cm)	Elevação (cm)	Nível (cm)
V1	14x30	0	0
V2	14x30	0	0
V3	14x30	0	0
V4	14x30	0	0



Forma do pavimento baldrame
 escala 1:50

Características dos materiais	
fck (kgf/cm²)	Ecs (kgf/cm²)
300	238000

Pilares			
Nome	Seção (cm)	Elevação (cm)	Nível (cm)
P1	20 x 20	0	0
P2	20 x 20	0	0
P3	20 x 20	0	0
P4	20 x 20	0	0

Legenda dos Pilares	
	Pilar que morre
	Pilar que passa
	Pilar que nasce
	Pilar com mudança de seção

NOTAS:

ESTADO DE SANTA CATARINA
MUNICÍPIO DE QUILOMBO
 Fone: (49) 3346-3242
 Fone: (49) 3346-3311

RESPONSÁVEL TÉCNICO:		ANDERSON BATISTI ENGENHEIRO CIVIL CREA/SC: 164139-0	
MUNICÍPIO DE QUILOMBO:		MUNICÍPIO DE QUILOMBO SILVANO DE PARIZ PREFEITO MUNICIPAL	
TIPO: PROJETO ESTRUTURAL			
ENDEREÇO DA OBRA: QUILOMBO - SC INTERIOR LINHA SALTO SAUDADES		ÁREA (m²): 6,25 m²	TAXA DE OCUPAÇÃO: -
CONTEÚDO: PLANTA BAIXA PLANTA DE COBERTURA CORTE DETALHES		ÍNDICE APROVEITAMENTO: -	TAXA DE PERMEABILIDADE: -
PROJETO: GUARITA CATARATAS SALTO SAUDADES	ESCALA: INDICADA	PRANCHA: 05 05/09	
LOCAL E DATA: JUNHO DE 2023 QUILOMBO-SC, CEP: 89850-000 BAIRRO CENTRO, RUA DUQUE DE CAXIAS, N° 165		TAMANHO DA PRANCHA: A1	
DESENHISTA:			