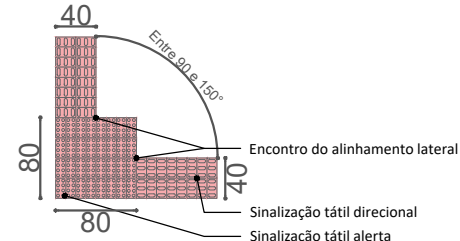
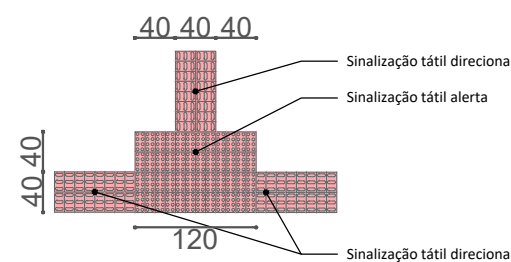


MUDANÇA DE DIREÇÃO (Entre 90° e 150°):
Quando houver mudança de direção com ângulo entre 90° e 150°, deve haver sinalização tátil de alerta, formando áreas de alerta com dimensão equivalente ao dobro da largura da sinalização tátil direcional, conforme demonstrado:



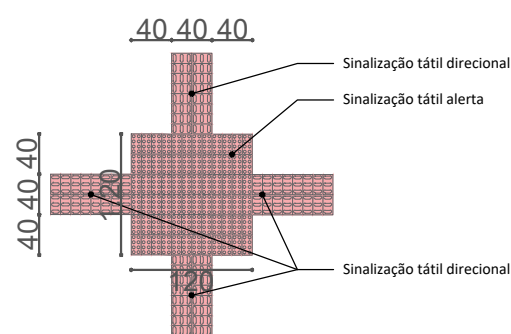
Encontro de três direções:

Quando houver o encontro de três faixas direcionais, deve haver sinalização tátil formando áreas de alerta com dimensão equivalente ao triplo da largura da sinalização tátil. A área de alerta deve ser posicionada mantendo-se pelo menos um dos lados em posição ortogonal a uma das faixas direcionais, conforme demonstrado:



Encontro de quatro direções:

Quando houver o encontro de quatro faixas direcionais, deve haver a sinalização tátil de alerta com o triplo da largura da sinalização tátil direcional, sendo esta posicionada nos dois lados da sinalização tátil direcional indicativa dos fluxos existentes, conforme demonstrado:



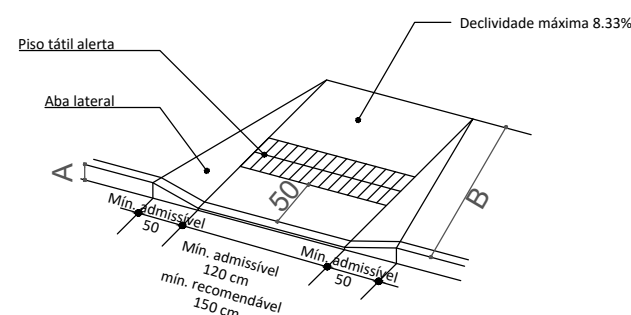
LEGENDA:

- Pisto tátil direcional/alerta
- MEIO-FIO
- VIGA DE TRAVAMENTO e:10cm
- PISO TÁTIL DIRECIONAL/ALERTA
- MEIO-FIO/VIGA EXISTENTE
- JUNTA DE ASSENTAMENTO

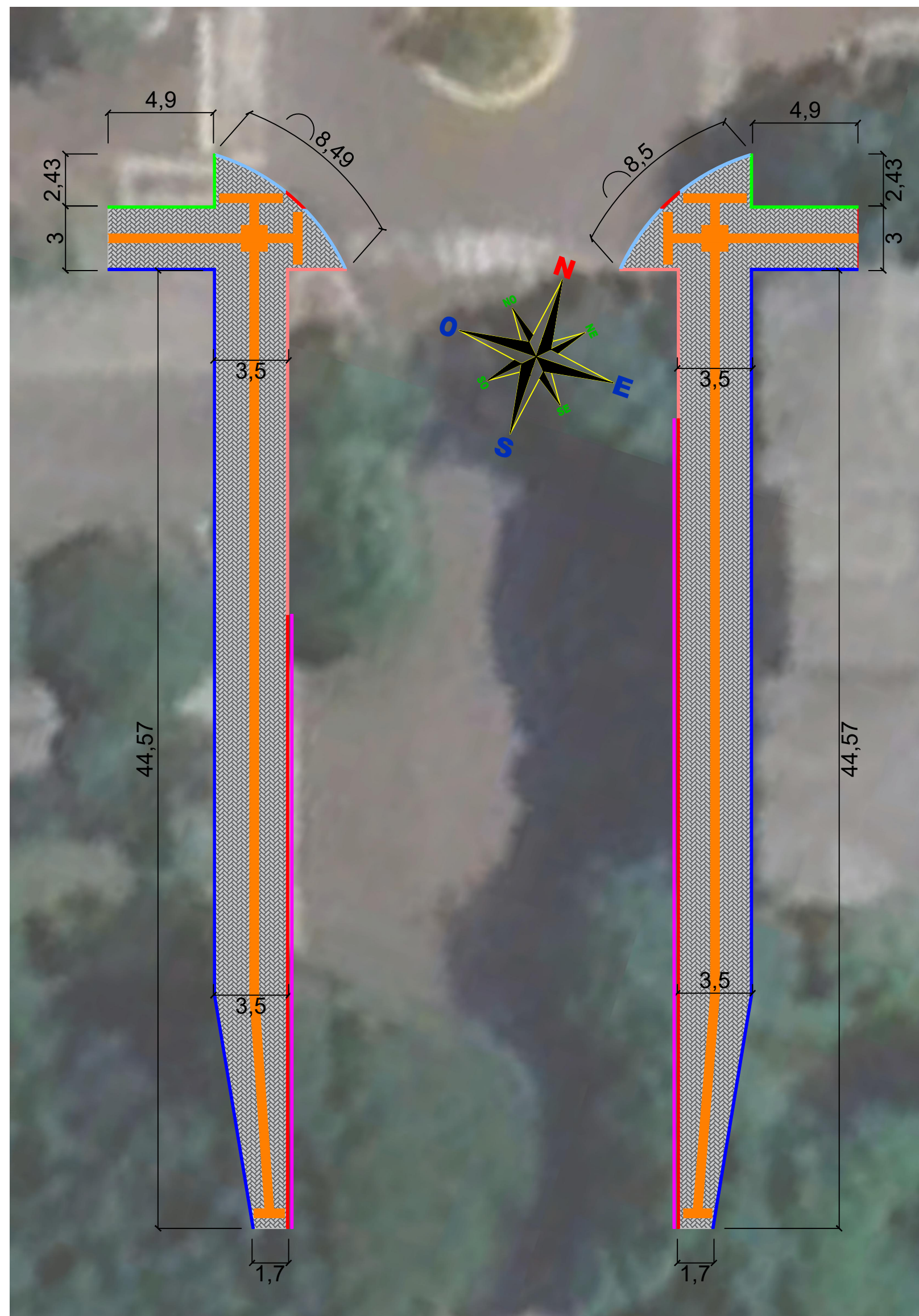
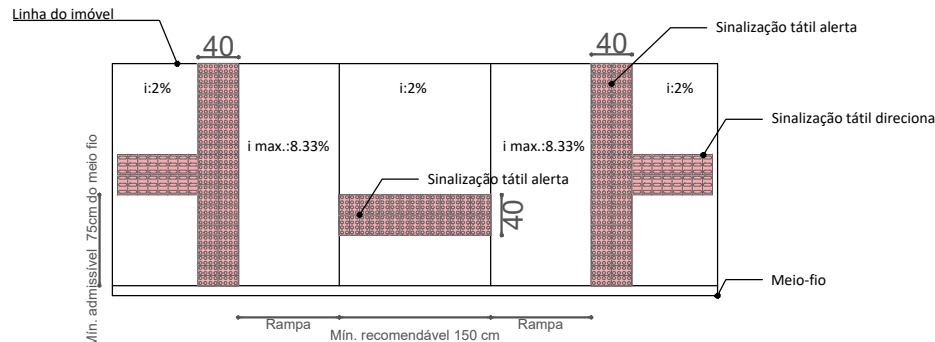
PERSPECTIVA DA RAMPA (PARA PASSEIO MAIOR 2,40 m)

ALTURA DO MEIO FIO (cm) (A)	COMPRIMENTO DA RAMPA (cm) (B)
8	96
10	120
12	144
14	168
15	180
16	192
20	240

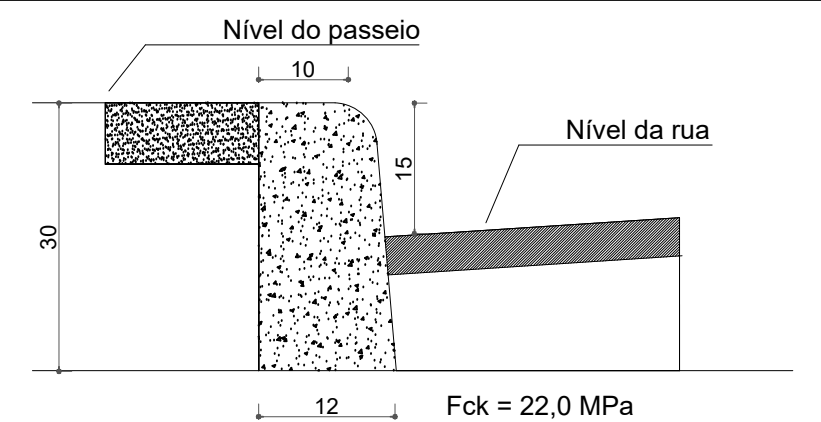
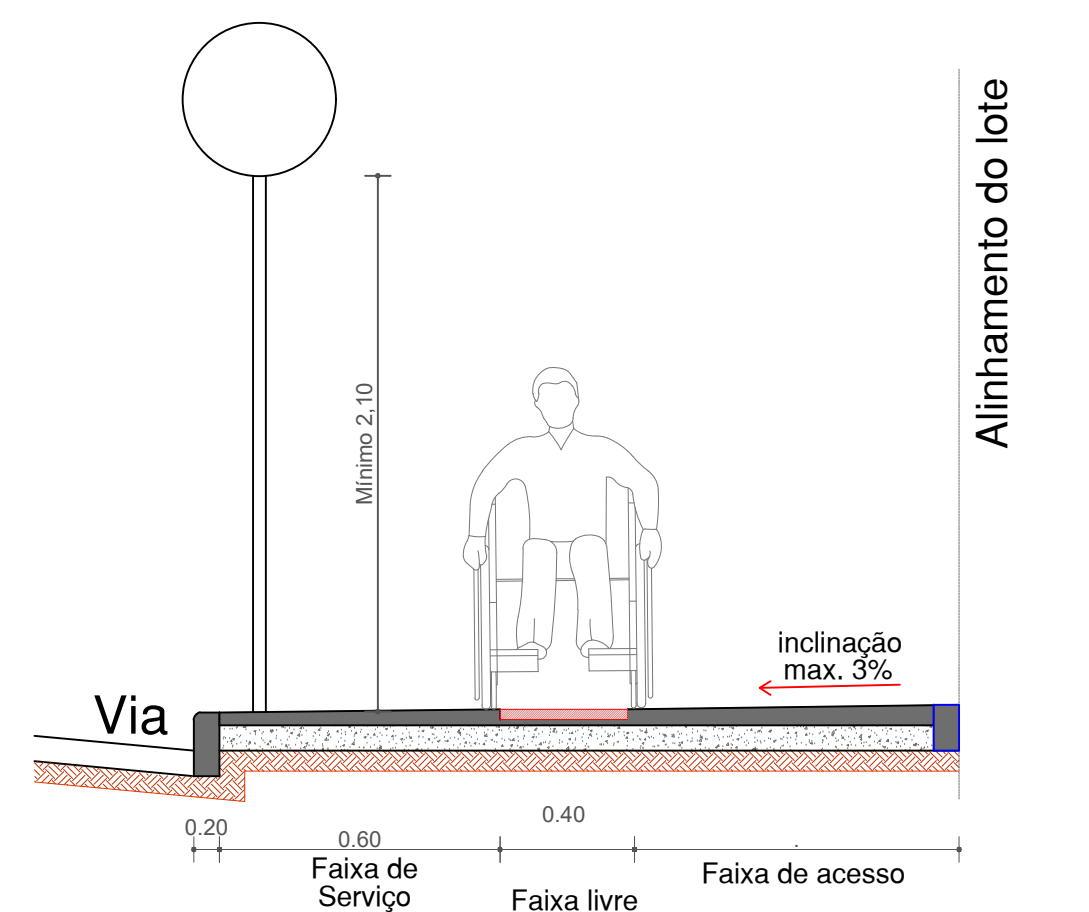
Para saber o comprimento correto, multiplique a altura do meio fio por 12.



PERSPECTIVA DA RAMPA (PARA PASSEIO MENOR 2,40 m)

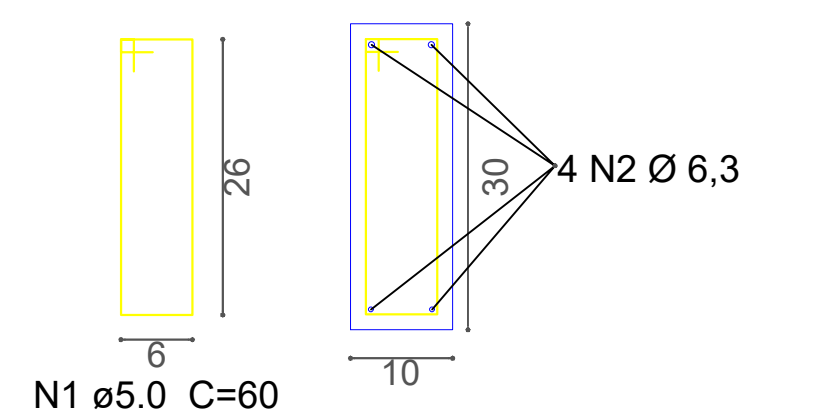


DETALHAMENTO DA ALTURA DOS OBSTÁCULOS:



DETALHAMENTO DE MEIO-FIO

DETALHAMENTO DA VIGA DE TRAVAMENTO



ESTADO DE SANTA CATARINA
MUNICÍPIO DE QUILOMBO



RESPONSÁVEL TÉCNICO: LEONARDO BERLANDA ENGENHEIRO CIVIL CREA/SC: 170174-8	
CLIENTE: SILVANO DE PARIZ PREFEITO MUNICIPAL MUNICÍPIO DE QUILOMBO/SC	
TIPO: PROJETO ARQUITETÔNICO	
ENDEREÇO DA OBRA: QUILOMBO - SC AV. PRIMO ALBERTO BODANESE, CENTRO	ÁREA A CONSTRUIR (m²): -
PLANTA BAIXA DETALHES DETALHES	
PROJETO: PASSEIO PÚBLICO EM BLOCO INTERTRAVADO	ESCALA: INDICADA
LOCAL E DATA: JULHO DE 2023 QUILOMBO-SC, CEP: 89850-000 CENTRO, RUA DUQUE DE CAXIAS, Nº 165	PRANCHA: 03 03/03
DESENHISTA:	TAMANHO DA PRANCHA: A1