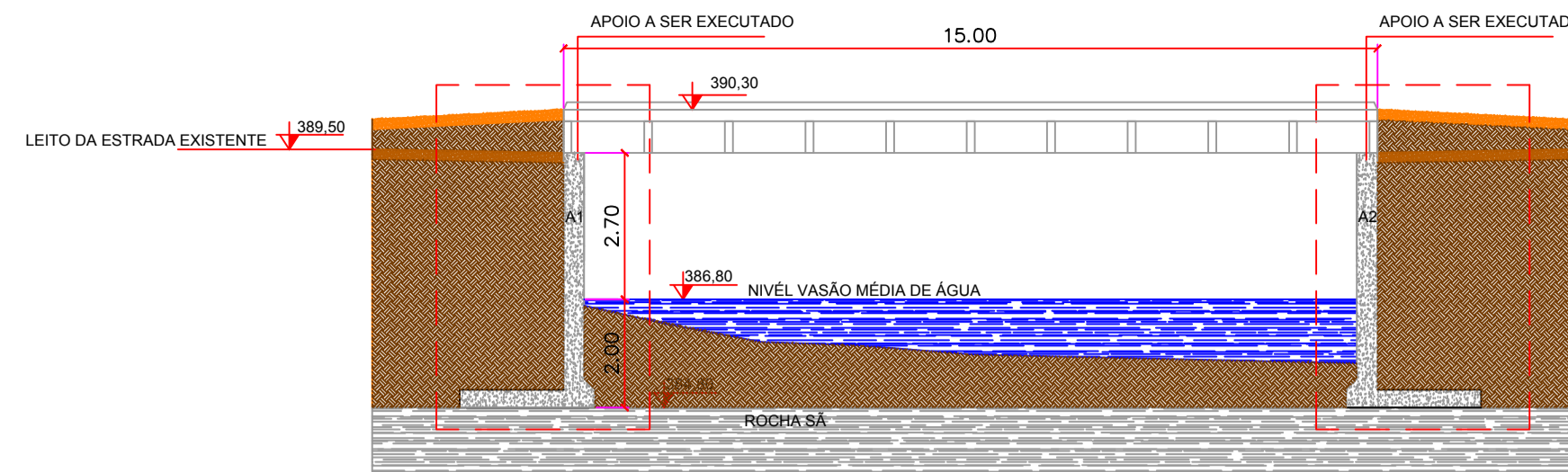
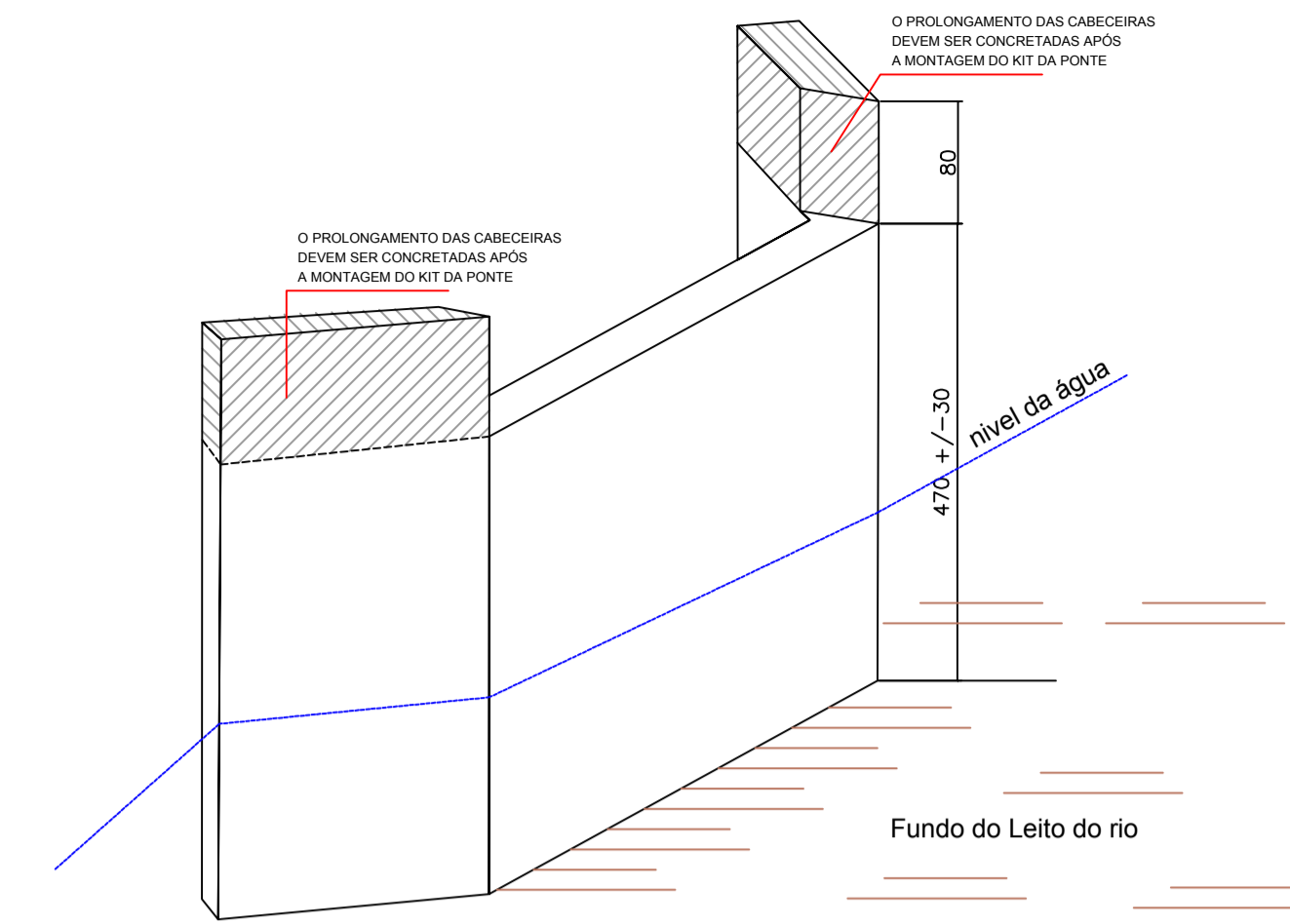


PLANTA
ESCALA 1:250



CORTE (A-A)
ESCALA 1:250

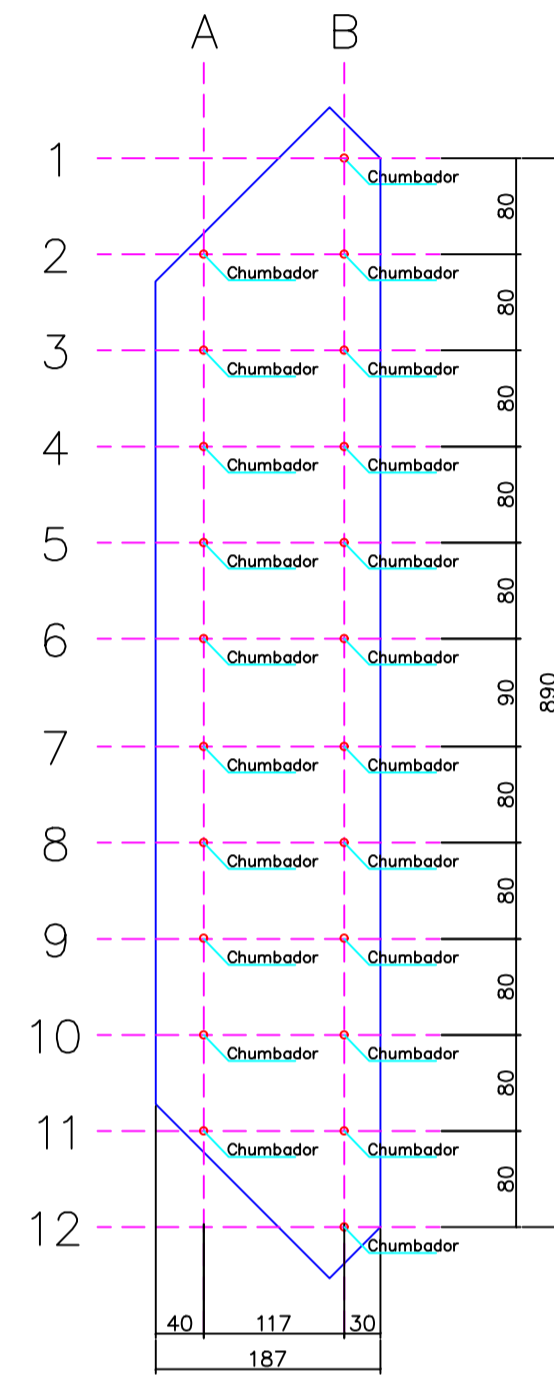


PERSPECTIVA ALA/CABECEIRA

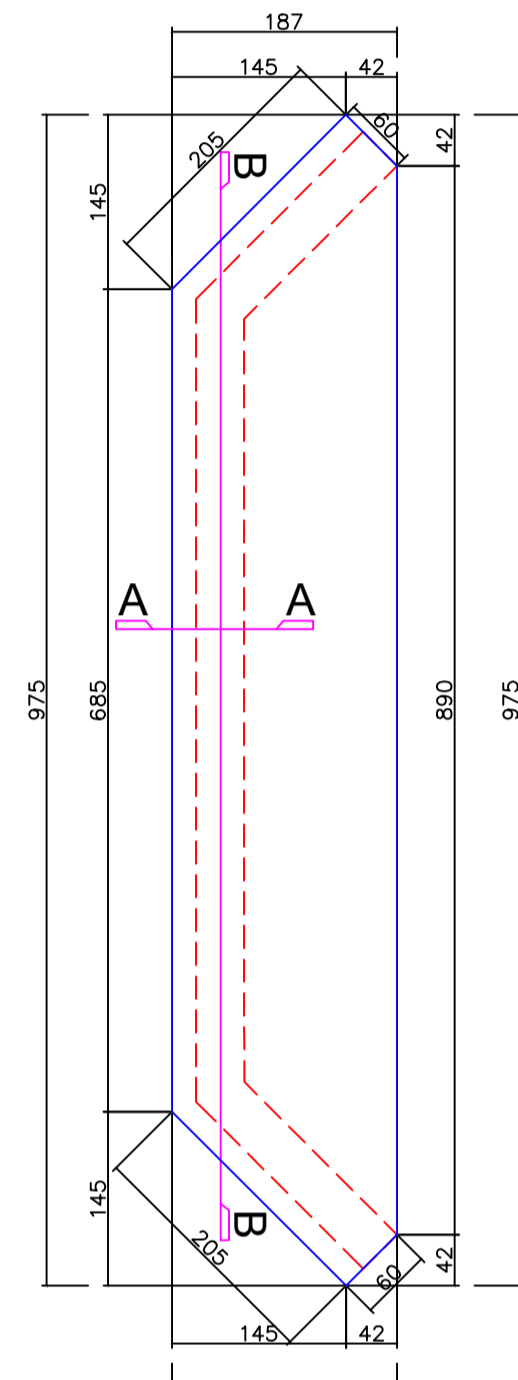
CONCRETO
fck = 30Mpa. cobrimento mínimo quando não especificado = 5 cm

TRAÇO CONCRETO
Utilizar concreto Usinado (solicitar laudo)

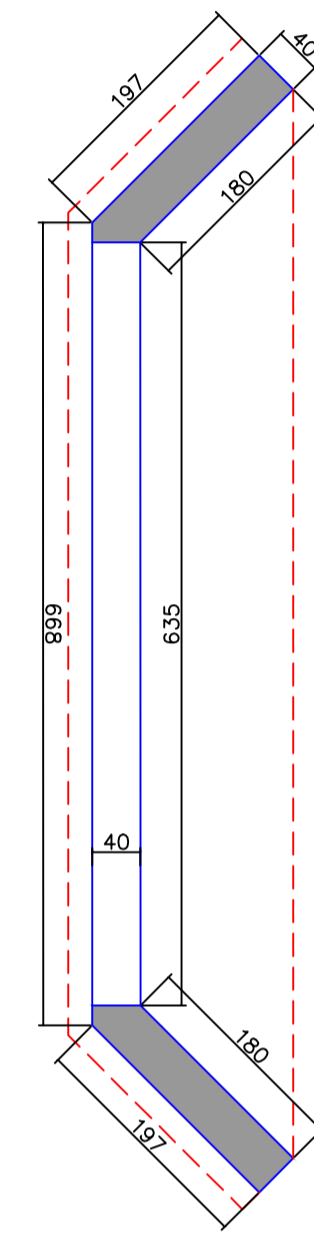
DÚVIDAS E PROBLEMAS CONCRETAGEM
Verificar Especificações Técnicas
Consultar Projetista das fundações.



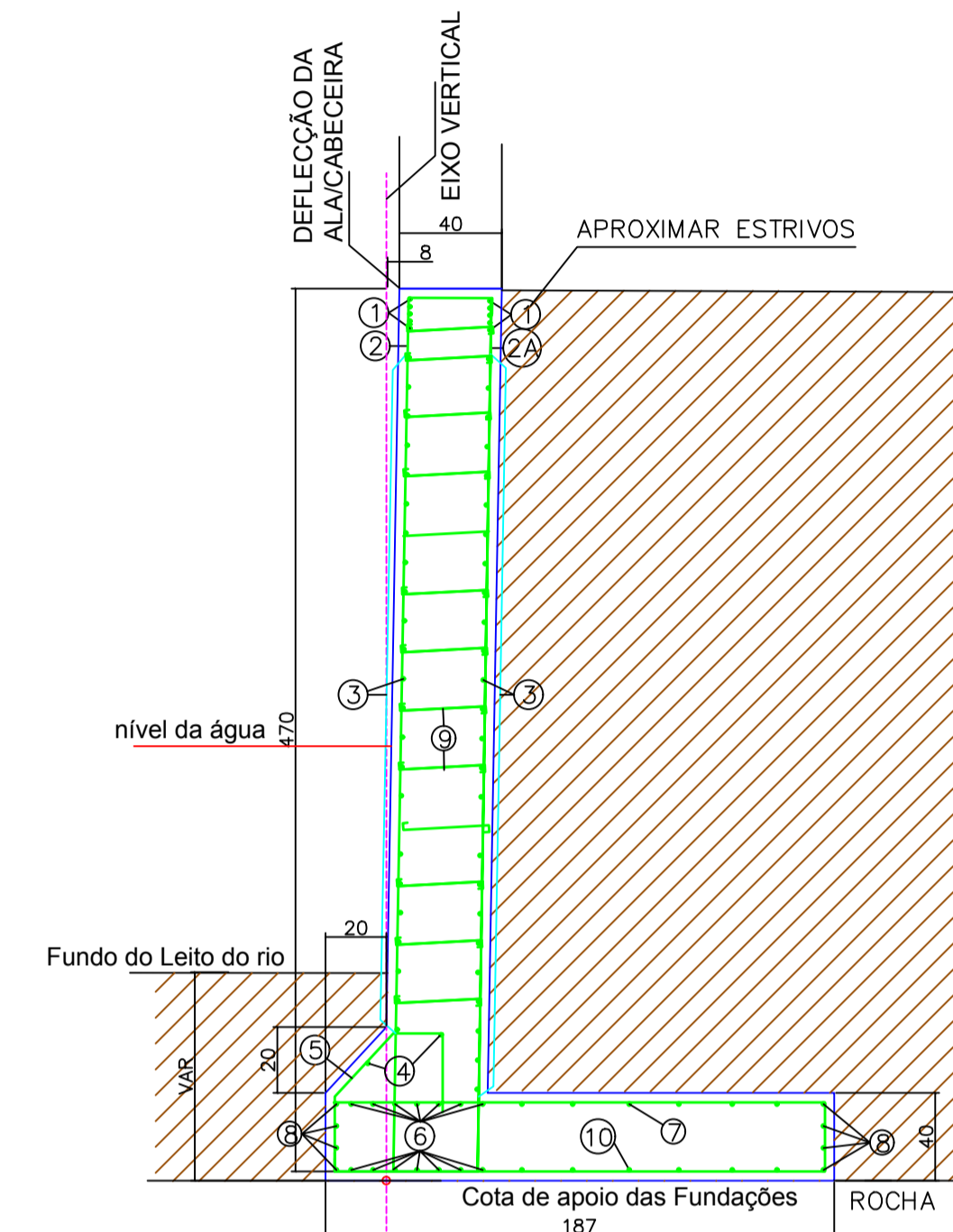
Planta
MARCAÇÃO DE FURAÇÃO CHUMBADORES



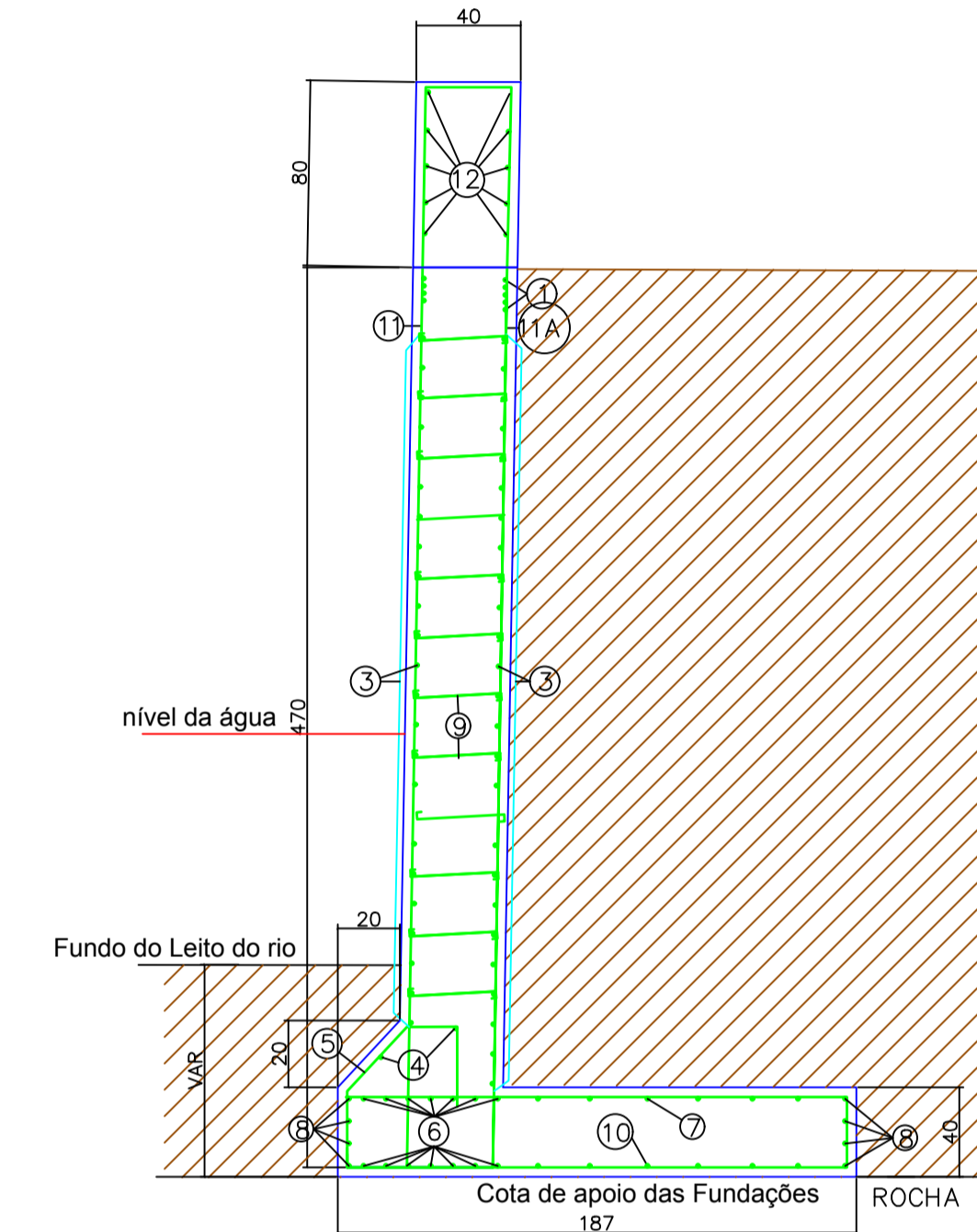
Planta
FORMA BLOCO DE FUNDAÇÃO



FORMA CABECEIRA TOPO



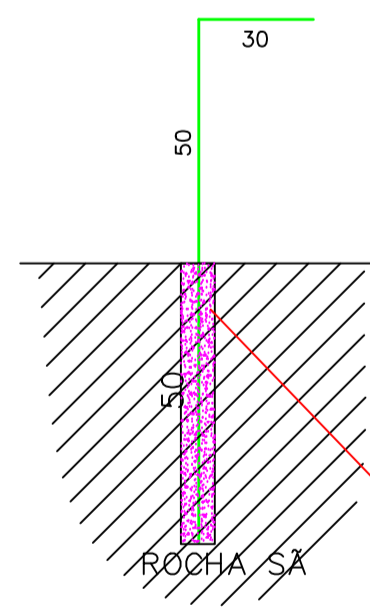
CORTE AA



CORTE BB

DETALHE ALA/CABECEIRA
ESCALA 1:250

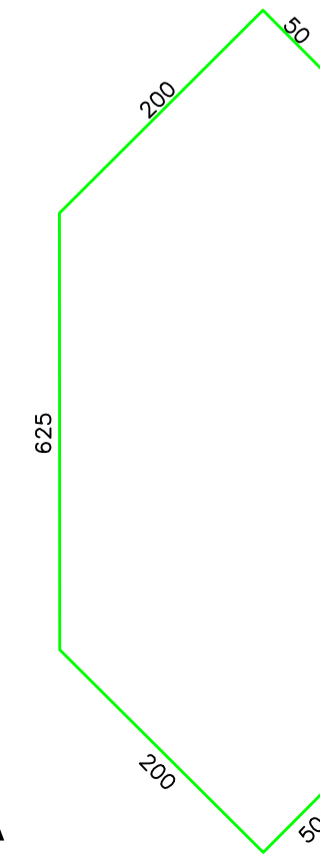
13 CHUMBADOR - 22 Ø20,00mm L=130cm



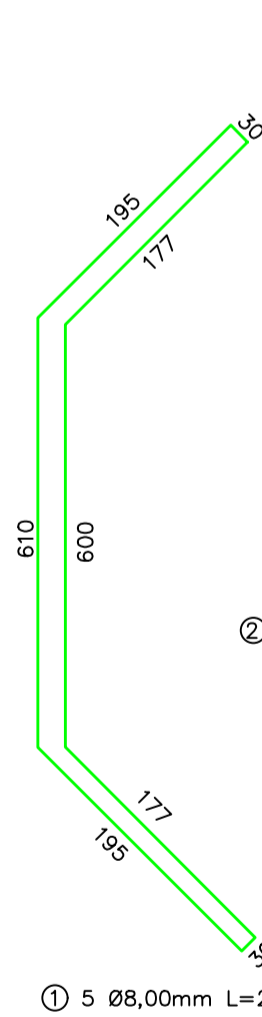
PREENCHER COM GRAU
PERFURAR Ø40mm

ROCHA Sã

7 7 Ø10,00mm L=VARcm



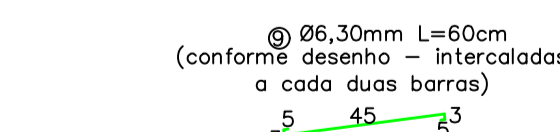
4 04 Ø8,00mm L=1975cm



2 36 Ø12,50mm L=510cm c/18cm

35 50

2A 36 Ø12,50mm L=550cm c/18cm



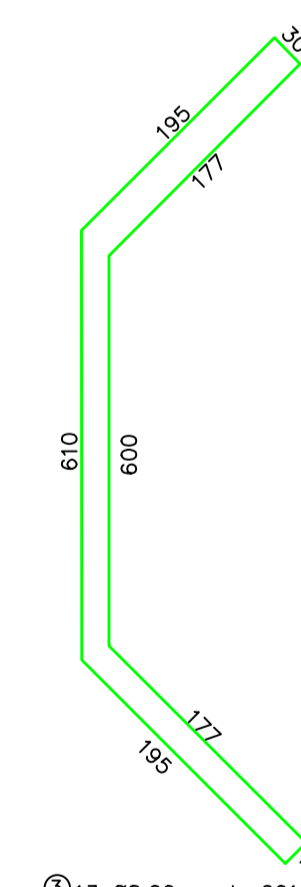
6 06,30mm L=60cm (conforme desenho - intercaladas a cada duas barras)

7 7 Ø10,00mm L=VARcm

10 10 Ø12,50mm L=590cm c/18cm (Lado Esquerdo)

11 10 Ø12,50mm L=590cm c/18cm (Lado Direito)

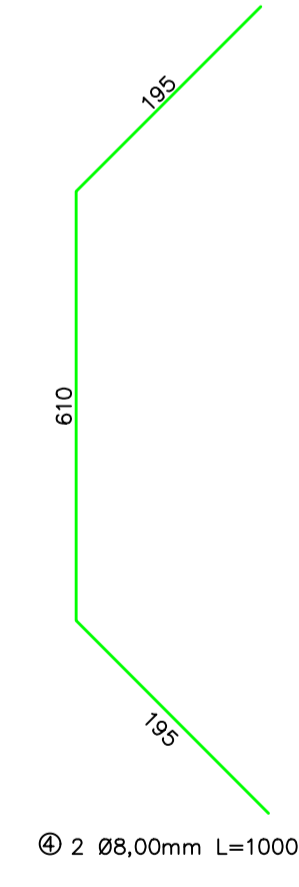
11 10 Ø12,50mm L=590cm c/18cm (Lado Esquerdo)



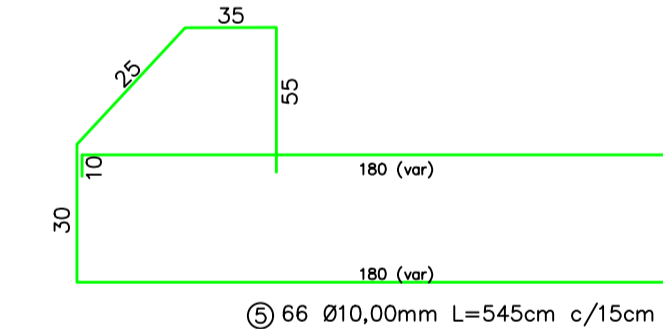
13 13 Ø8,00mm L=2014cm c/20cm

11A 10 Ø12,50mm L=630cm c/18cm (Lado Direito)

11A 10 Ø12,50mm L=630cm c/18cm (Lado Esquerdo)



2 2 Ø8,00mm L=1000cm



66 66 Ø10,00mm L=545cm c/15cm

7 7 Ø8,00mm L médio=1930cm c/15cm (Armadura Superior)
7 7 Ø8,00mm L médio=1930cm c/15cm (Armadura Inferior)

OBS: Para a execução das cabeceiras fazer ajuste da altura em relação da diferença entre a rocha sã (cota de apoio) e a cota do leito existente.

ARMADURAS ALA/CABECEIRA
ESCALA 1:250

MUNICÍPIO DE QUILOMBO	
DESCRIÇÃO: Ponte em concreto Pré-Moldado	INDICADA:
ENDEREÇO DA OBRA: PONTE S/ LJA MANDASSAIA - L. SANTA LÚCIA/QUILOMBO	DATA: Out / 2022
CONTEÚDO: Armaduras, Cortes e Detalhes	Nº DO PROJETO: UO-27
RESPONSÁVEL TÉCNICO PELO PROJETO: Eng. Civil Cesar A. Alberti <small>CREA-SC n. 14.306-1</small>	PRANCHA: 02
	DESENHISTA: Luciano
	ARQUIVO: Ponte