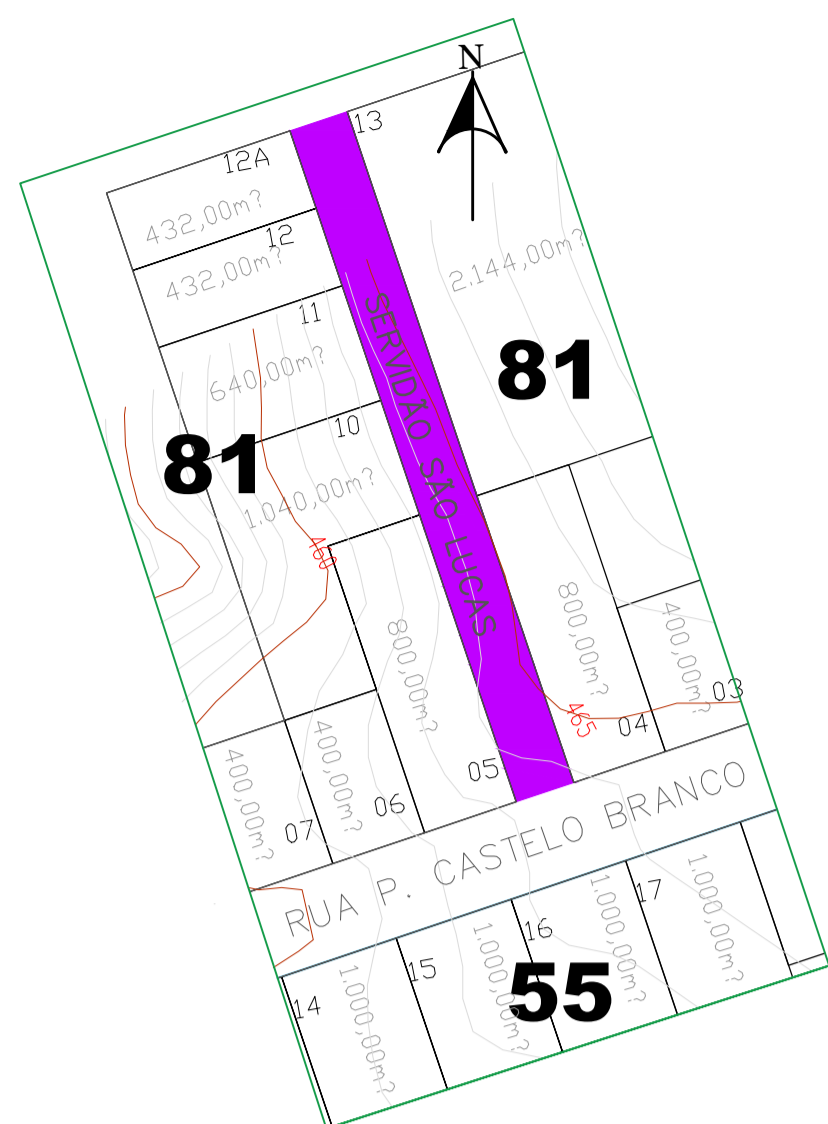
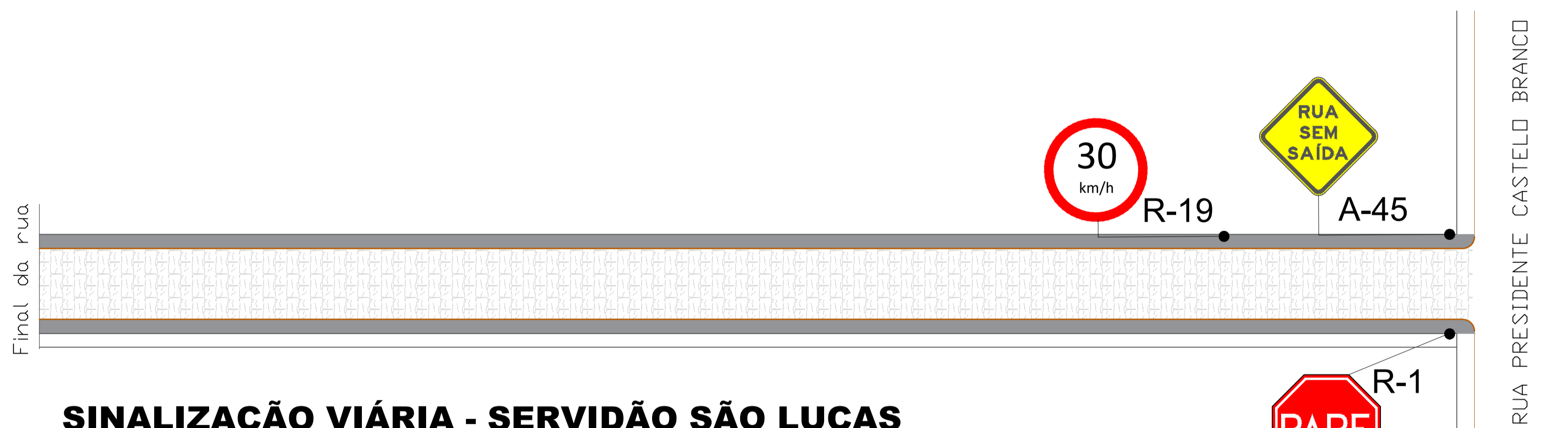


1 **PLANTA DE LOCALIZAÇÃO**
ESCALA 1:1250



2 **PLANTA PLANIALTIMÉTRICA**
ESCALA 1:1250



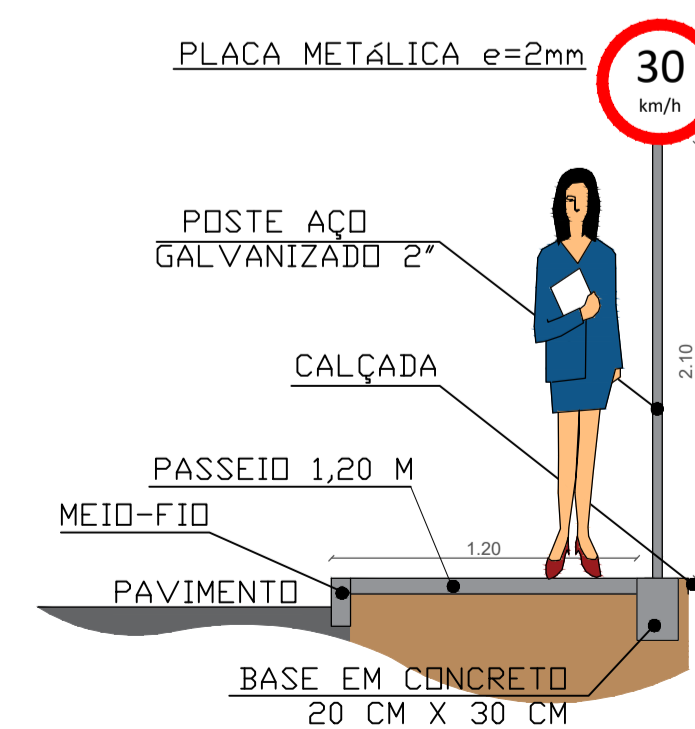
SINALIZAÇÃO VIÁRIA - SERVIDÃO SÃO LUCAS

Área pavimentação com pedras irregulares: 728,00 m²

Área de passeio: 288,00m²

Área total com passeio: 1.016,00m²

3 **PLANTA DE SINALIZAÇÃO VIÁRIA**
ESCALA 1:300



4 **DETALHE 5 - PLACAS**
ESCALA: S/E

LEGENDA



Placa "R1 - Parada Obrigatória" a instalar



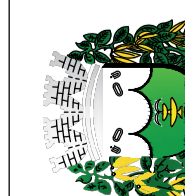
Placa "R19 - Velocidade máxima permitida" a instalar



Placa "A45 - Rua Sem Saída" a instalar

NOTAS:

ESTADO DE SANTA CATARINA
MUNICÍPIO DE QUILOMBO
Fone: (49) 3346-3242
Fone: (49) 3346-3311



RESPONSÁVEL TÉCNICO: ANGELICA MARIA ANDREOLLA ENGENHEIRA CIVIL CREA-SC 171408-9	
MUNICÍPIO DE QUILOMBO: MUNICÍPIO DE QUILOMBO PREFEITO MUNICIPAL	
TIPO: DRENAGEM, PAVIMENTAÇÃO EM PEDRA IRREGULAR E PASSEIO PÚBLICO	
ENDEREÇO DA OBRA: QUILOMBO - SC BAIRRO NOVA ESPERANÇA SERVIDÃO SÃO LUCAS	ÁREA (m ²): 1016,00 m ²
CONTEÚDO: PLANTA DE LOCALIZAÇÃO PLANTA DE SINALIZAÇÃO DETALHES	
PROJETO: PROJETO DE PAVIMENTAÇÃO	PRANCHA: 01
LOCAL E DATA: QUILOMBO - SC, JUNLHO DE 2022.	TAMANHO DA PRANCHA: A1 841 X 594 (mm)
DESENHISTA:	TAXA DE OCUPAÇÃO: -
	TAXA DE PERMEABILIDADE: -
	INDICE APROVEITAMENTO: -
	ESCALA: INDICADA
	LOCAL E DATA: QUILOMBO - SC, JUNLHO DE 2022.
	DESENHISTA: