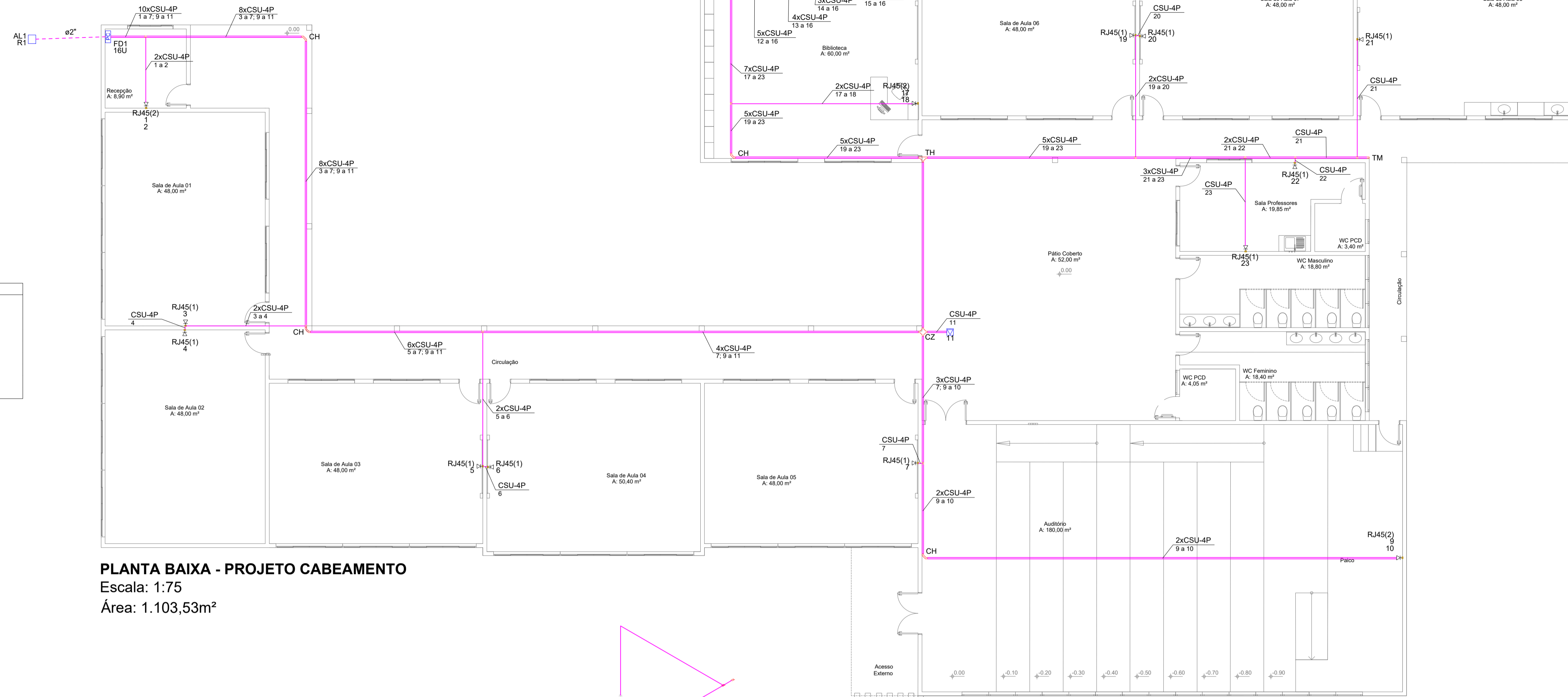


Lista de Materiais	
Cabeamento	
Acessórios Cabeamento - Metálico	
Conector RJ45 (CM8v)	21 pc
Switch (10/100)BaseTX	2 pc
24 portas	2 pc
Acessórios Cabeamento - Rack	
Caixa padrão 19"	2 pc
Guia de cabos vertical fechado	2 pc
Perfil de montagem	2 pc
Acessórios p/ eletrodutos	
Caixa PVC 4x2"	19 pc
Acessórios uso geral	
Arruela lisa galvan.	720 pc
1/4"	25 pc
5/16"	91 pc
Bucha de nylon S10	91 pc
Distanciador baixo p/ tirante 38mm	91 pc
Parafuso galvan. cab. sext. 5/16"x2" rosca soberba	91 pc
Parafuso galvan. cabeça lenticla 1/4"x5/8" máquina rosca total	376 pc
Porca sextavada galvan. 1/4"	480 pc
Vergalhão galvan. rosca total 1/4"x(comp. p/ proj.)	91 pc
Cabeamento estruturado - metálico	
UTP-5e (24AWG)	670.45 m
4	
Dispositivo de Cabeamento - embutir	
Placa 2x4" - Bege	16 pc
1 módulo - RJ45	3 pc
2 módulos - RJ45	
Eletrocalha furada tipo U pré-galv. quen	
Acessórios para eletrocalha	
Saída horizontal para eletroduto Cruzeta 90°	9 pc
50x50mm chapa 18	1 pc
Curva horizontal 90°	4 pc
50x50mm chapa 18	125.05 m
Eletrocalha perfurada tipo U 50x50mm chapa 18	91 pc
SupORTE vertical 70x81mm	1 pc
T horizontal 90° 50x50mm chapa 18	94 pc
Tala plana perfurada 50mm	
Eletroduto PVC flexível	
Eletroduto leve 3/4"	67.85 m
Eletroduto pesado 2"	4.3 m
Rack	
Caixa padrão 19" - porta acrílico cristal 16U x 550mm	2 pc
Caixa de passagem	
Caixa subterrânea p/ telefonia R1 (C=60, L=35, A=50)cm	1 pc

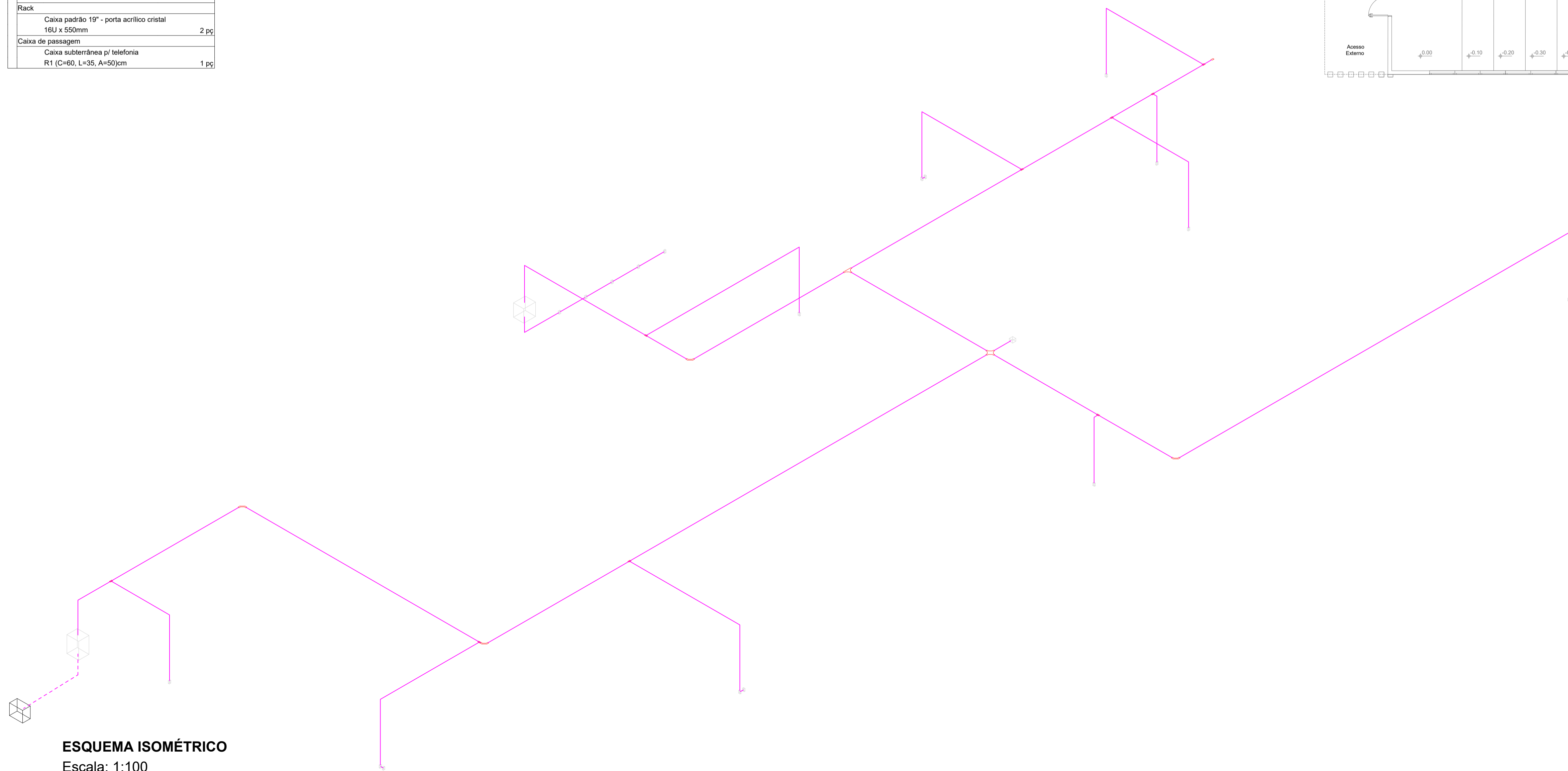
Legenda de condutos	
Cabeamento	
	Teto
	Baixa
	Piso

Legenda das indicações	
RJ45(1)	Pontos de cabeamento - RJ 45 - 1 módulo - baixa
RJ45(2)	Pontos de cabeamento - RJ 45 - 2 módulos - baixa
CZ	Cruzeta (X) 90° sem tampa - 50x50mm
CH	Curva horizontal 90° sem tampa - 50x50mm
TH	T horizontal 90° sem tampa - 50x50mm
TM	Terminal sem tampa - 50x50mm
R1	Caixa subterrânea p/ telefonia - R1 (C=60, L=35, A=50)cm
12U	Caixa padrão 19" - porta acrílico cristal - 12U x 470mm
16U	Caixa padrão 19" - porta acrílico cristal - 16U x 470mm

Legenda	
	Caixa padrão
	Caixa subterrânea p/ telefonia
	Cruzeta (X) 90°
	Curva horizontal 90°
	Saída horizontal para eletroduto
	T horizontal 90°
	Terminal
	Tomada RJ45 - 2 módulos a 0.30m do piso
	Tomada RJ45 a 0.30m do piso
	Tomada rede lógica no teto



PLANTA BAIXA - PROJETO CABEAMENTO
Escala: 1:75
Área: 1.103,53m²



ESQUEMA ISOMÉTRICO
Escala: 1:100



PROJETO ELÉTRICO	
ESCOLA MUNICIPAL DE QUILOMBO	
ENDEREÇO:	RUA JOÃO PESSOA, BAIRRO SANTA INÊS QUILOMBO - SC
PROPRIETÁRIO:	MUNICÍPIO DE QUILOMBO CNPJ: 83.021.865/0001-61
RESPONSÁVEL TÉCNICA:	Engenheira Civil Bruna Henrique - CREA-SC 154.937-0
RESPONSÁVEL TÉCNICO:	Engenheiro Civil Amarildo M. Ribeiro - CREA-SC 156.004-7
RESPONSÁVEL TÉCNICO:	Engenheiro Eletricista Charlan Smaniotto Luzzatto - CREA-SC 127.695-8
DESENHO CAD:	Eiveltro Jesus Passini - CREA-SC 084.559-7 Beatriz Verona Ceni - CREA-SC 136.400-2
DESCRIÇÃO:	PLANTA BAIXA - CABEAMENTO LISTA DE MATERIAIS ESQUEMA ISOMÉTRICO
ÁREA TOTAL CONSTRUÍDA:	1.103,53m ²
ESCALA:	INDICADA
CONTATO:	amnoroste@amnoroste.org.br - (49) 3344-1991

ELE - 02/05