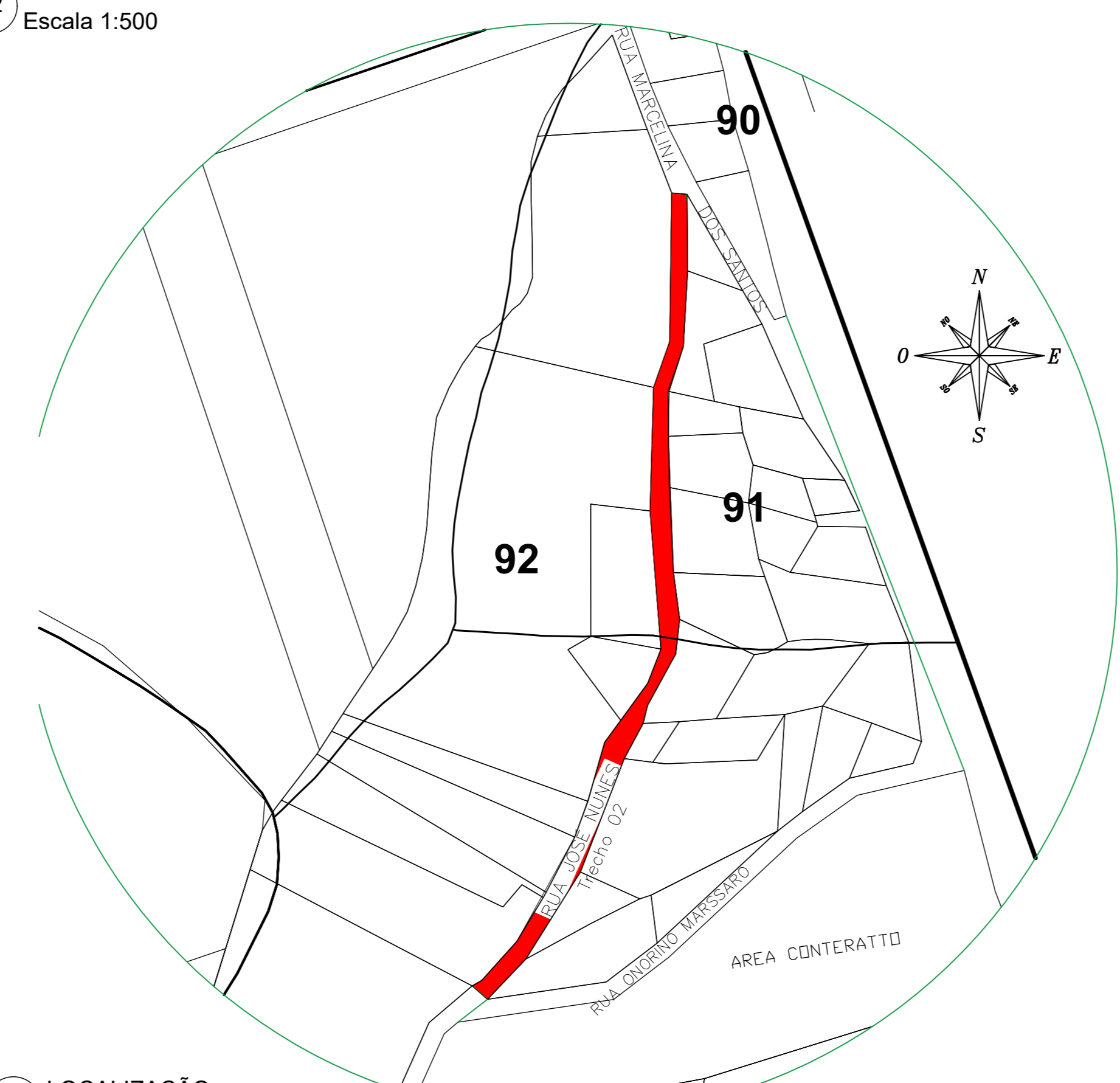
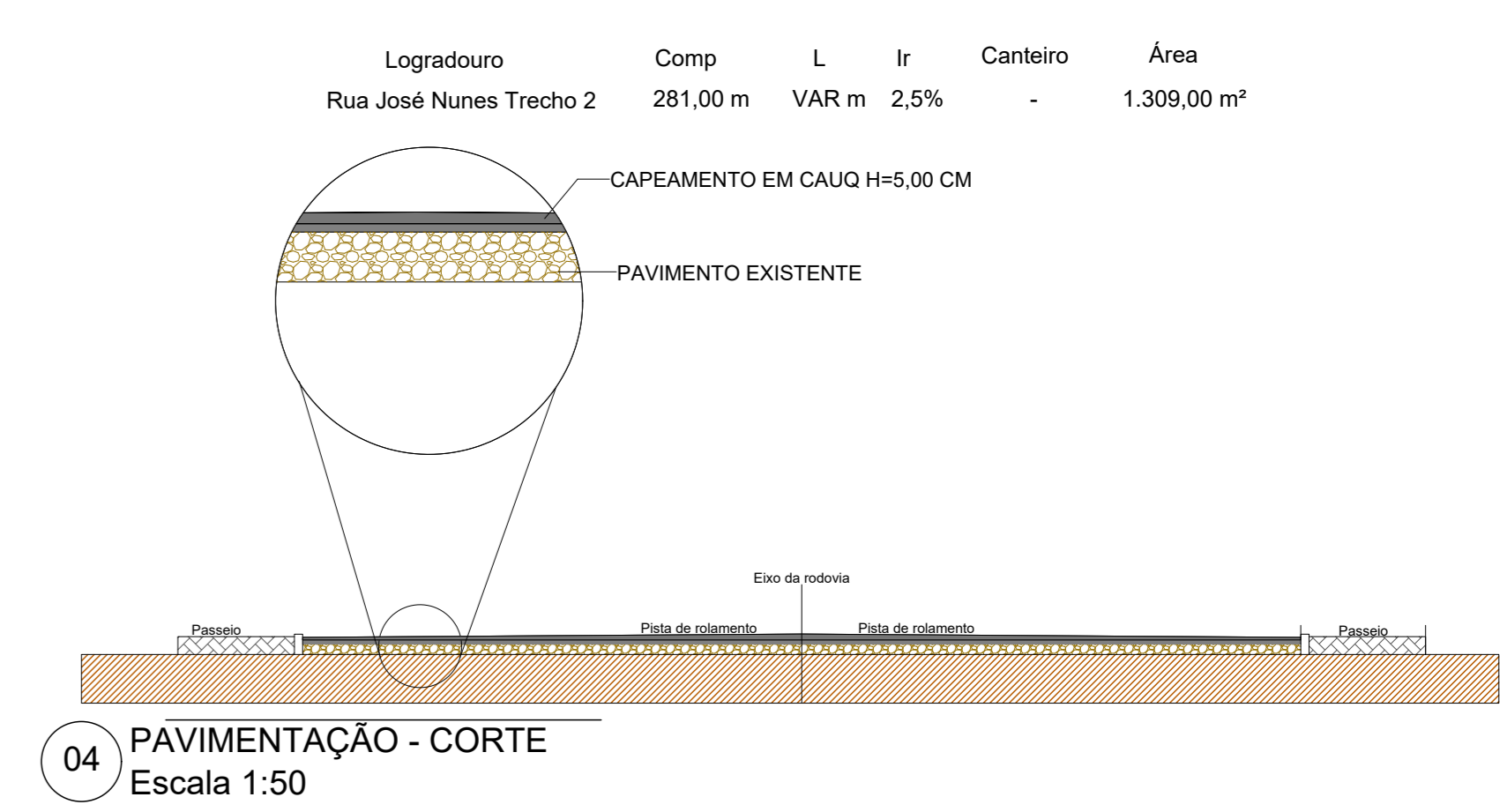


02 CORTE LONGITUDINAL Escala 1:500

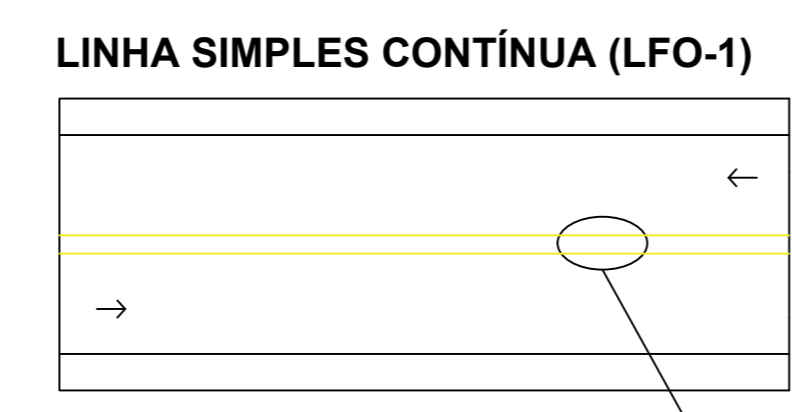


02 LOCALIZAÇÃO Escala 1:1000



04 PAVIMENTAÇÃO - CORTE Escala 1:50

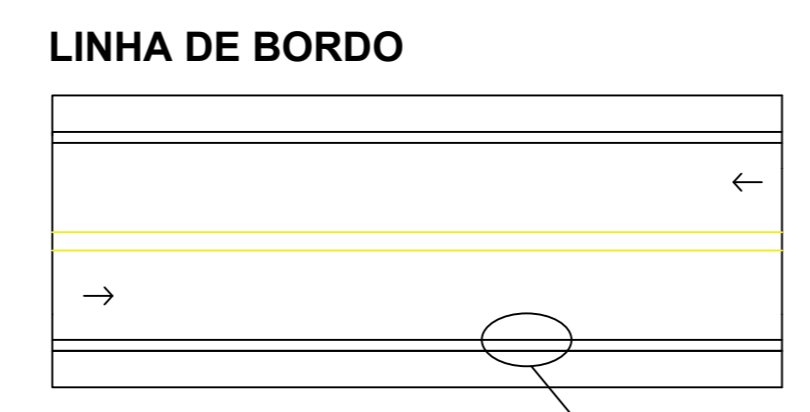
- LEGENDA**
- Boca de lobo e drenagem a executar
 - Boca de lobo e drenagem existente
 - Meio fio de concreto pré-moldado existente
 - Meio fio de concreto pré-moldado a executar
 - Passeio público a construir
 - Placa "R1 - Parada Obrigatória" a instalar
 - Placa com nome da rua a instalar



LINHA SIMPLES CONTÍNUA (LFO-1)

Definição: LFO-1 divide fluxos opostos de circulação, delimitando o espaço disponível para cada sentido e regulamentando os trechos em que a ultrapassagem e os deslocamentos laterais são proibidos para os dois sentidos, exceto para acesso a imóvel lindero.

Dimensões: A largura (l) das linhas e a distância (d) entre elas é de no mínimo 0,10 m e no máximo de 0,15 m.

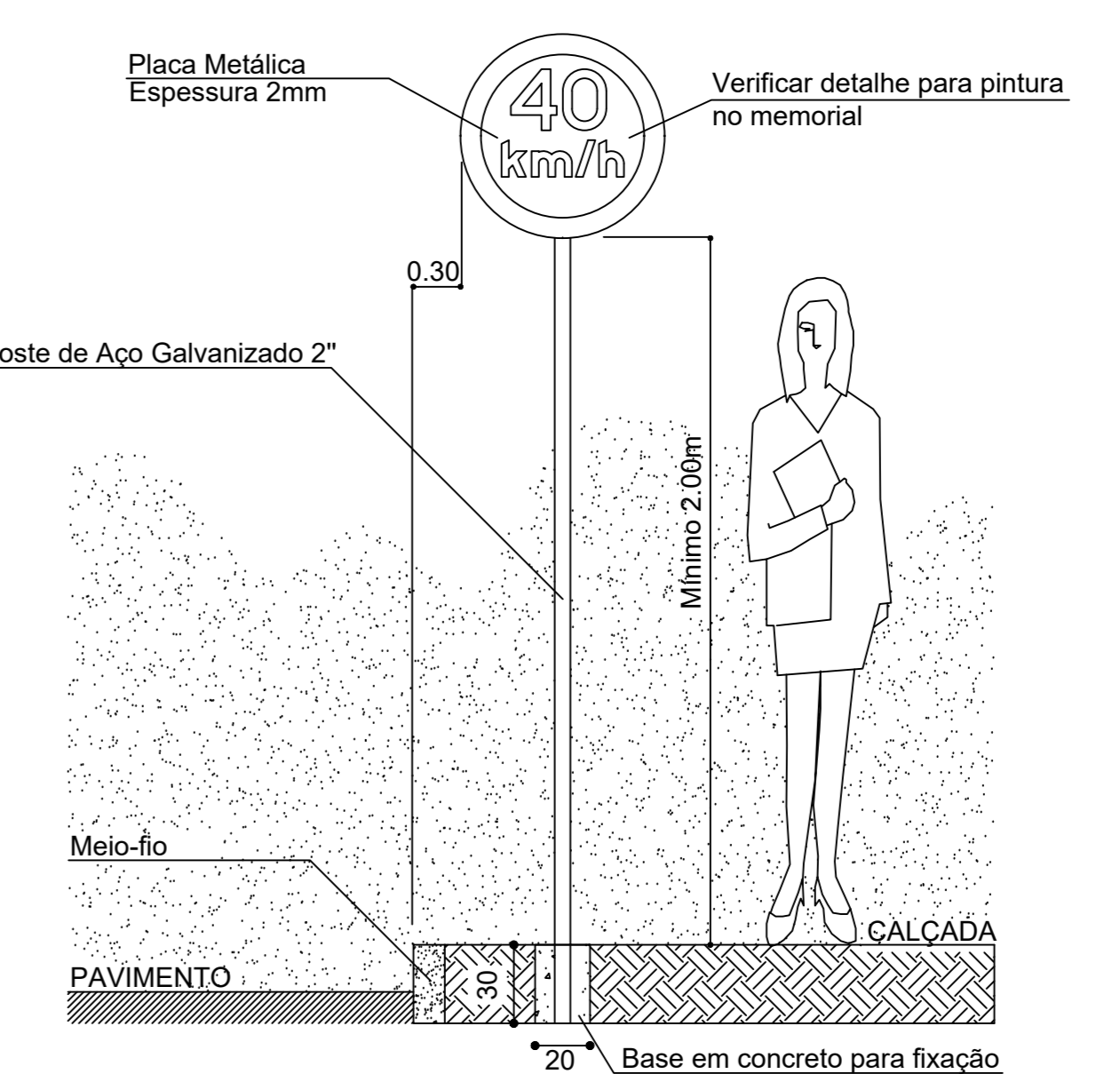
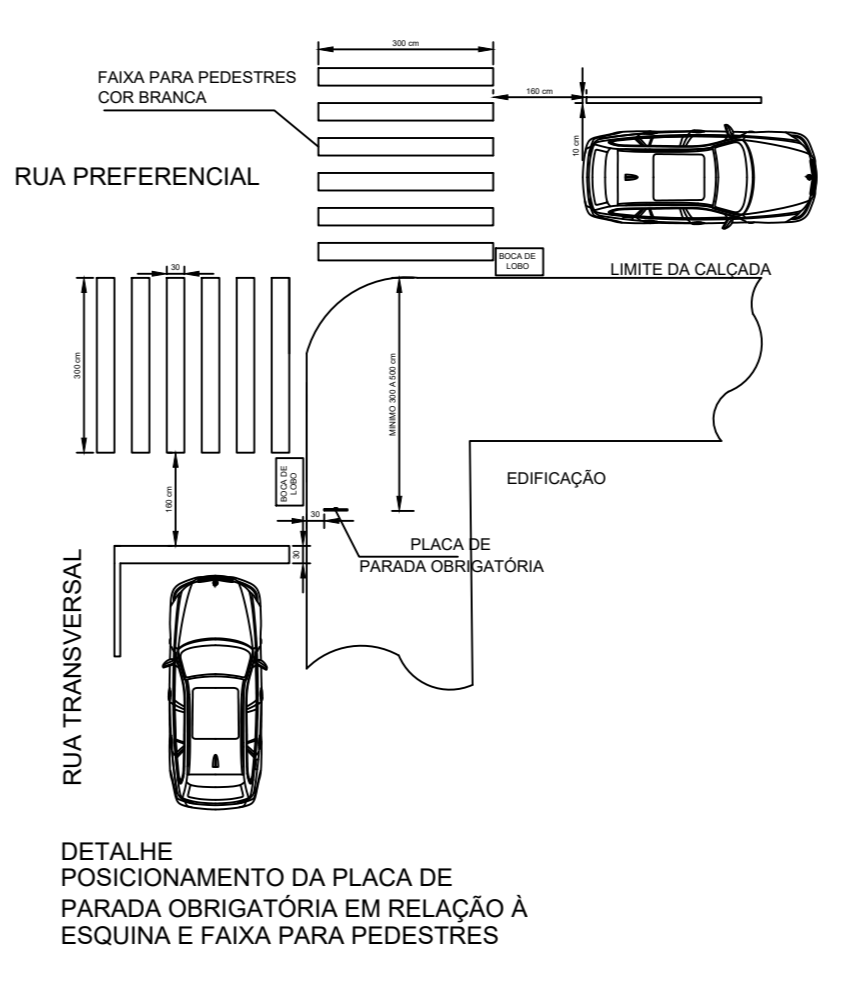


LINHA DE BORDO

Definição: A LBO delimita, através de linha contínua, a parte da pista destinada ao deslocamento dos veículos, estabelecendo seus limites laterais.

Dimensões: A largura da linha varia conforme a velocidade regulamentada na via, conforme quadro a seguir:

VELOCIDADE - V (km/h)	LARGURA DA LINHA - l (m)
V < 40	0,10



POSICIONAMENTO DE PLACAS EM RELAÇÃO AO MEIO-FIO E NÍVEL DO PASSEIO

ESTADO DE SANTA CATARINA
MUNICÍPIO DE QUILOMBO

RESPONSÁVEL TÉCNICO: ANDERSON BATISTI
MUNICÍPIO DE QUILOMBO: MUNICÍPIO DE QUILOMBO
TÍTULO: PROJETO DE PAVIMENTAÇÃO ASFALTICA
ENFEREIRO DA OBRA: JOSÉ NUNES - NOSSA SENHORA APARECIDA
ÁREA (m²): 1.309,00 m²
CONTÉUDO: CORTE E LONGITUDINAL, PLANTA DE LOCALIZAÇÃO, DETALHES
PROJETO: PROJETO DE PAVIMENTAÇÃO RUA JOSÉ NUNES
LOCAL E DATA: JULHO DE 2021
TAXA DE OBRIGADO: -
ÍNDICE APROVATAMENTO: -
TAXA DE PERMITECIDÃO: -
ESCALA: INDICADA
PRANCHAS: 02
02/02
TABELEIRO DA PRANCHA: 1:500 E 3:500