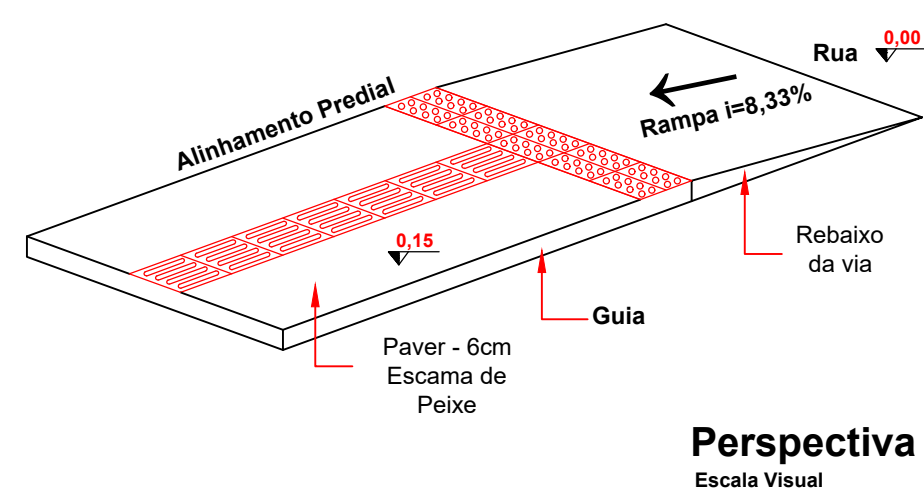
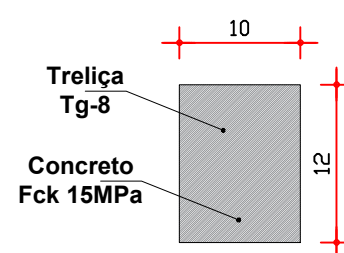


Detalhe Rampa de Acesso
ESCALA VISUAL

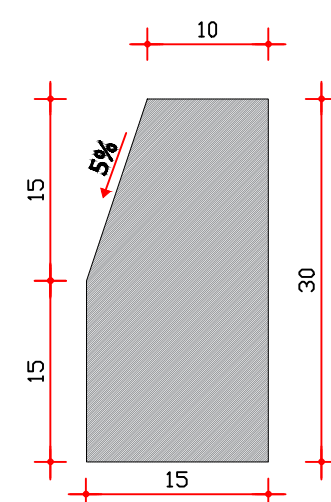


Perspectiva
ESCALA VISUAL

MEIO - FIO DE TRAVAMENTO

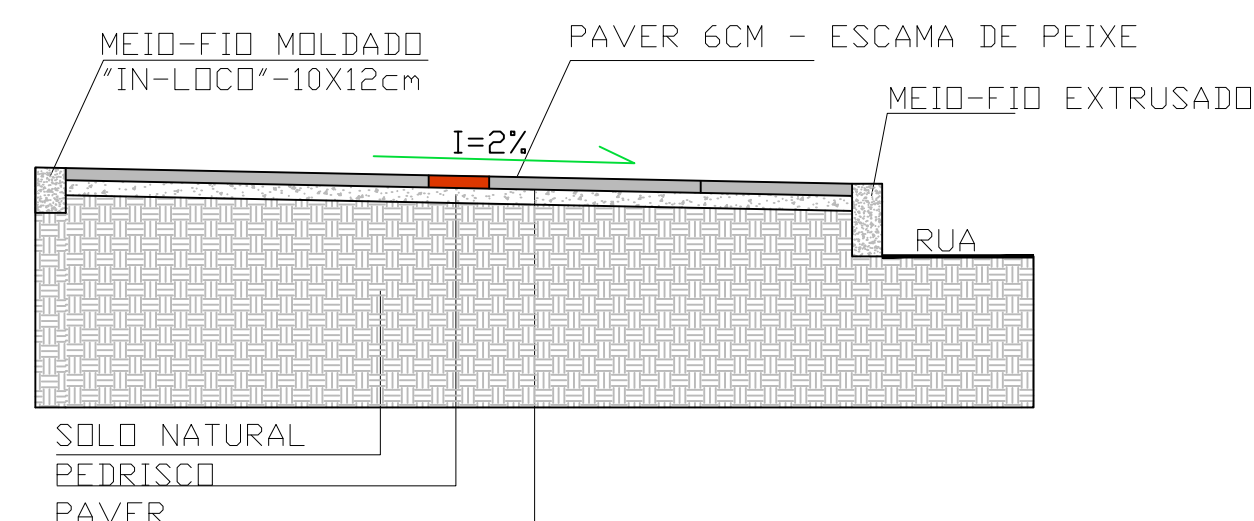


MEIO - FIO SIMPLES EXTRUSADO



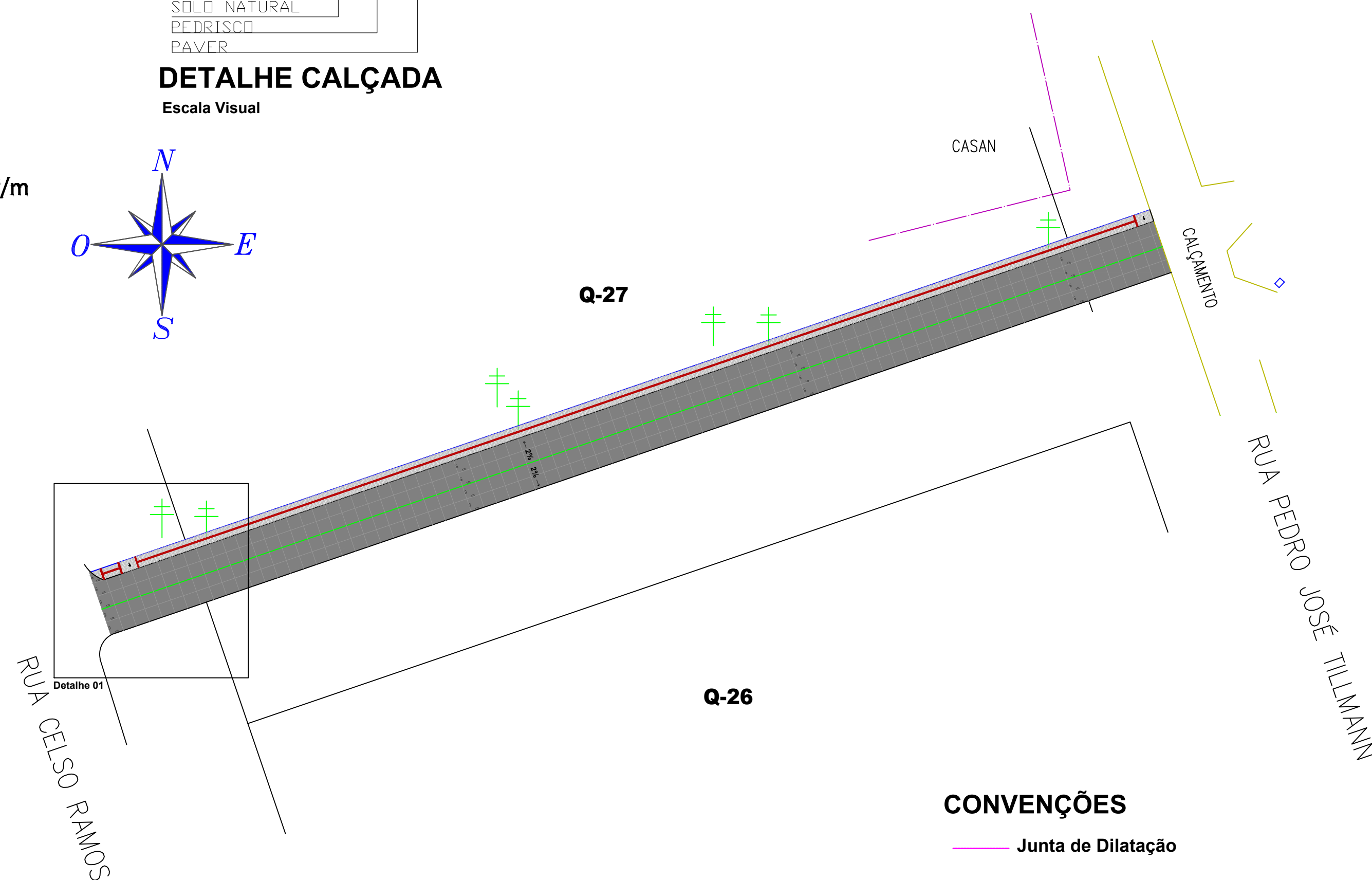
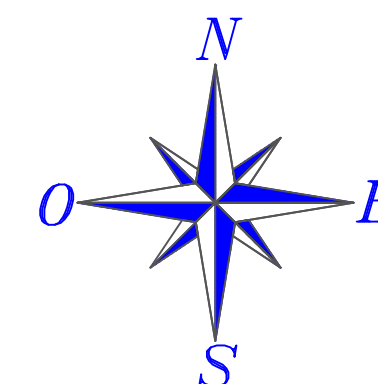
CONSUMO DE MATERIAIS:
 ÁREA DE FORMA = 0,45 m²/m
 VOLUME DE CONCRETO = 0,042 m³/m
 CONCRETO Fck = 150 Kg/cm²

- PAVER 6CM _ CDR NATURAL
- PAVER TÁTIL _ 6CM _ VERMELHO



DETALHE CALÇADA

ESCALA VISUAL

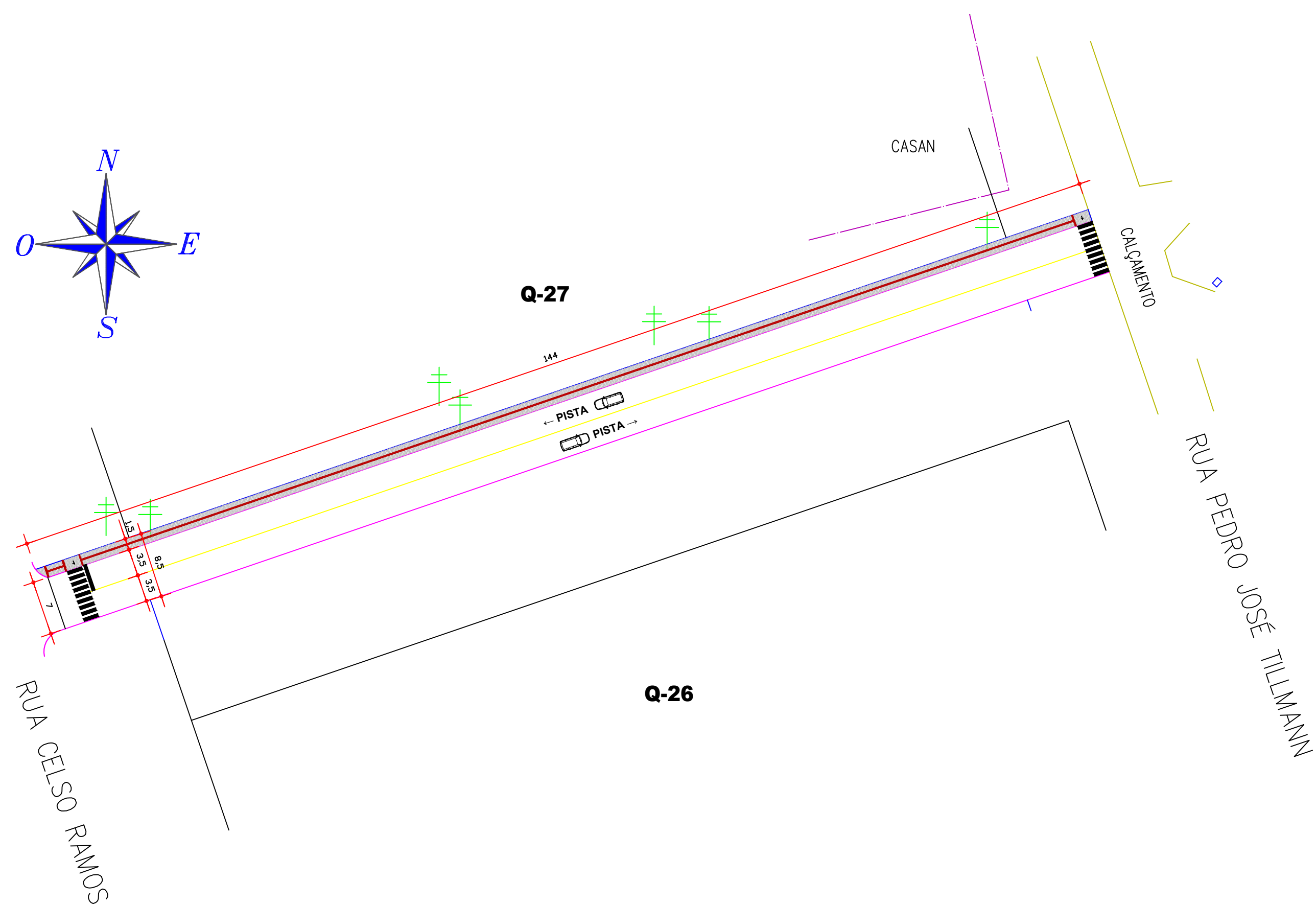
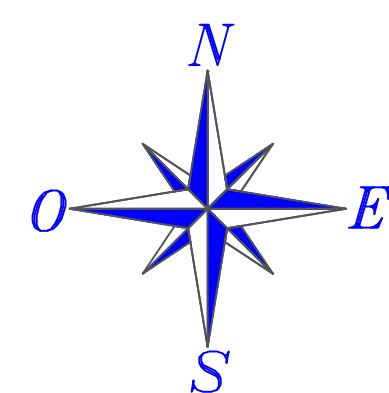


IMPLANTAÇÃO - PLANTA LAYOUT

ESCALA 1 / 500

CONVENÇÕES

- Junta de Dilatação
- Corte da Junta Eixo
- Corte da Junta
- Pavimento Rígido A: 1011,00 m²



IMPLANTAÇÃO - PLANTA TÉCNICA

ESCALA 1 / 500

CONVENÇÕES

- Meio - Fio (A Executar)
- Meio - Fio de Travamento
- Meio - Fio Existente
- Poste de Energia Existente
- Calçamento Existente
- Pintura Acrílica Branca (contínua)
- Pintura Acrílica Amarela (contínua)
- Camada de Rolamento em Concreto (e= 4cm) - Área = 1011,00 m²
- Pavimentação com Paver na cor cinza E= 6cm - Área = 186,57m²
- Pavimentação com Paver Tátil/Direcional E= 6cm - Área = 28,77m²

Obs.: Deverá ser previsto meio fio rebaixado nos acessos as residências onde houver entrada de veículos.



PROJETO ARQUITETÔNICO

**PAVIMENTAÇÃO ASFÁLTICA
P/ RUA SANTA INÊS**

ENDEREÇO:	RUA SANTA INÊS BAIRRO SANTA INÊS - QUILOMBO - SC
PROPRIETÁRIO:	Prefeitura Municipal de Quilombo - SC CNPJ- 83.021.865/0001-61
RESPONSÁVEL TÉCNICO:	Engº Civil Amarildo M. Ribeiro - CREA-SC 156004-7
RESPONSÁVEL TÉCNICO:	Engº Civil Jean Carlos Tortelli - CREA-SC 182379-4
DESENHO CAD:	Eiveltro Jesus Passini - CREA-SC 084559-7 Jaison R. dos Santos - CREA-SC 178513-5
DESCRIÇÃO	PLANTA LAYOUT PLANTA TÉCNICA DETALHES
PRANCHA:	03/05
ÁREA TOTAL:	1.226,34m ²
ESCALA:	INDICADA
CONTATO:	E-MAIL: amnoroste@amnoroste.org.br - TEL: (49)3344-1991