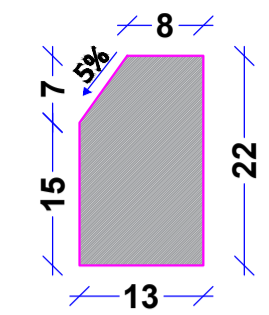
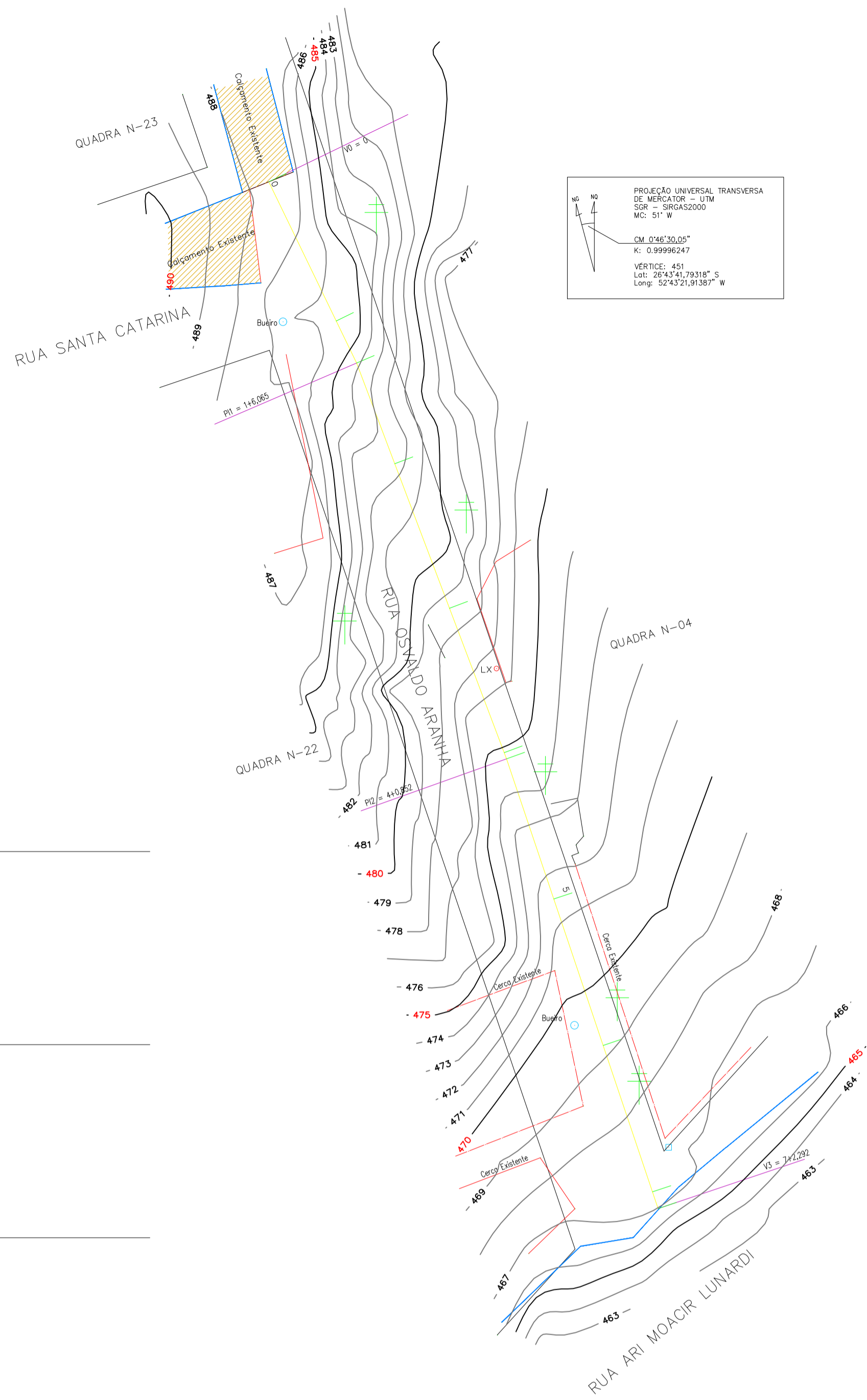


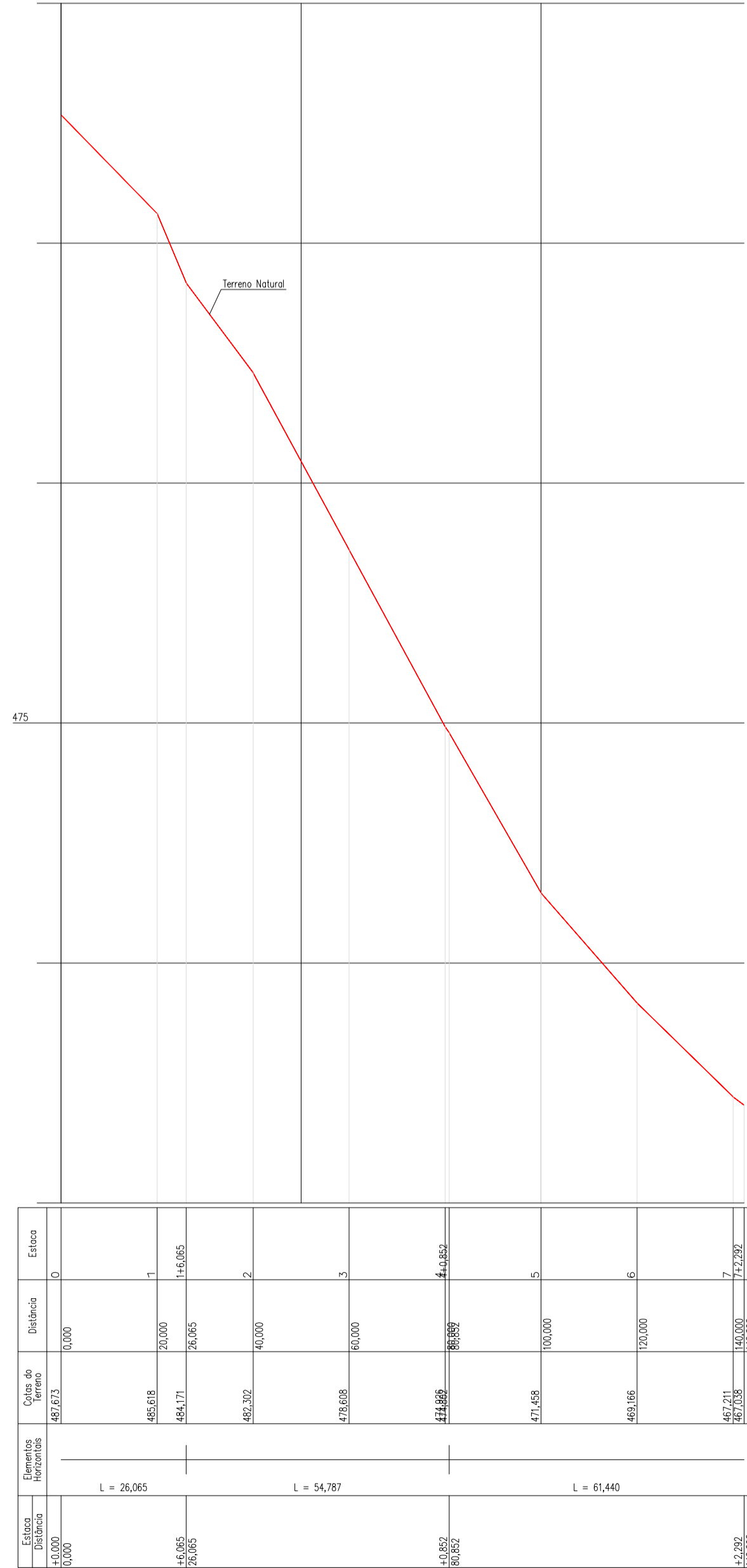
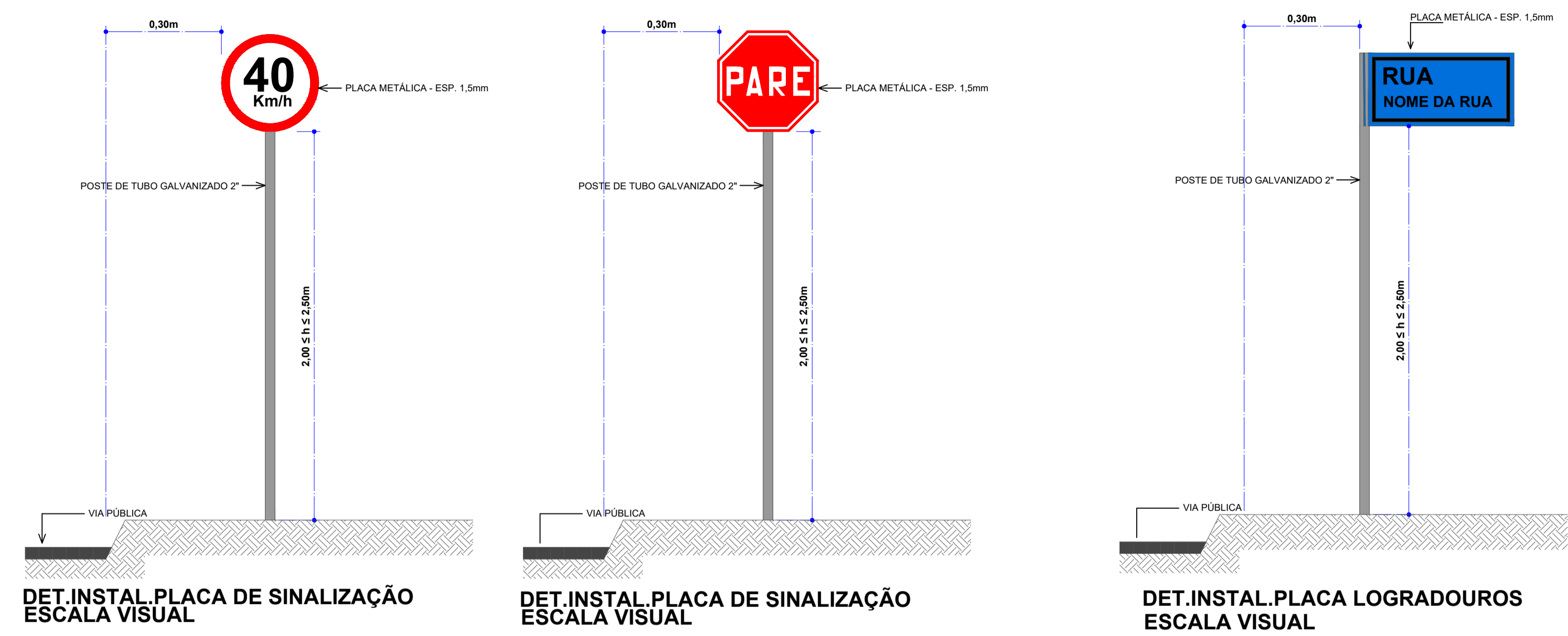
**MEIO - FIO SIMPLES EXTRUSADO**



**CONSUMO DE MATERIAIS:**  
 ÁREA DE FORMA = 0,44 m<sup>2</sup>/m  
 VOLUME DE CONCRETO = 0,027 m<sup>3</sup>/m  
 CONCRETO Fck = 150 Kg/m<sup>3</sup>  
 DETALHE MEIO FIO  
 ESCALA VISUAL

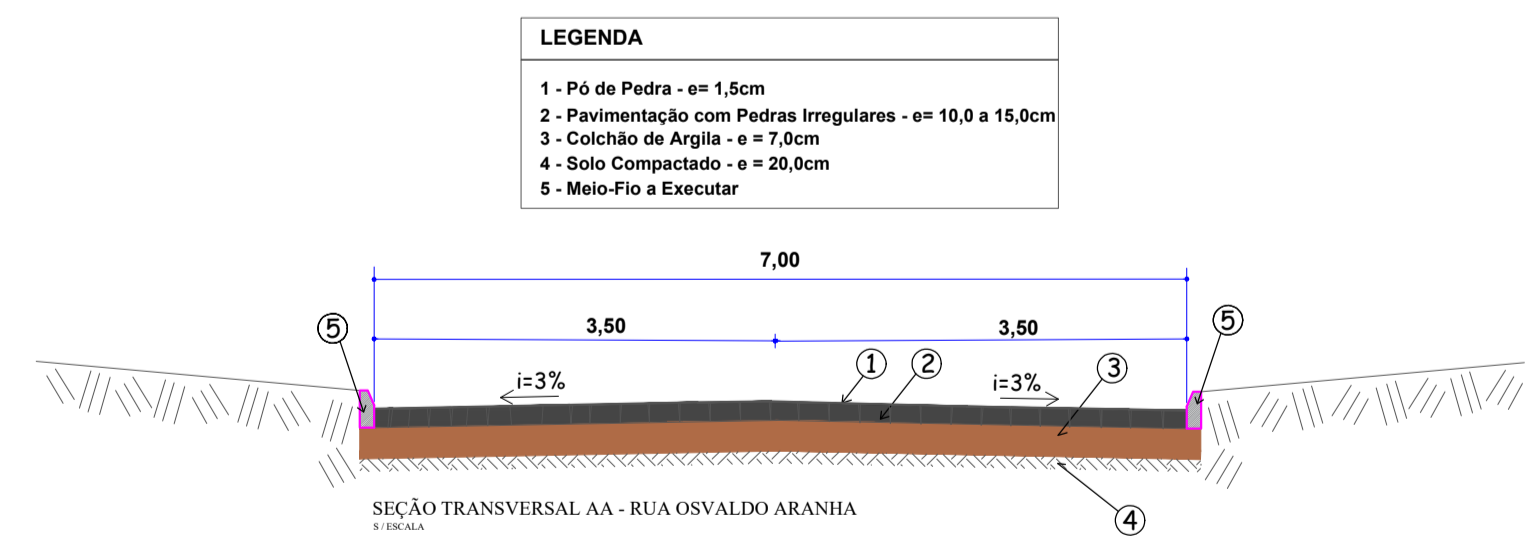


PROJEÇÃO UNIVERSAL TRANSVERSA  
 DE MERIDIANO - UTM  
 S20 - SRGAS2000  
 MZ: 51 W  
 OM: 014630,00"  
 K: 0,99996247  
 VERTICE: 451  
 Lat: 29°43'0,70118" S  
 Long: 52°43'21,91387" W

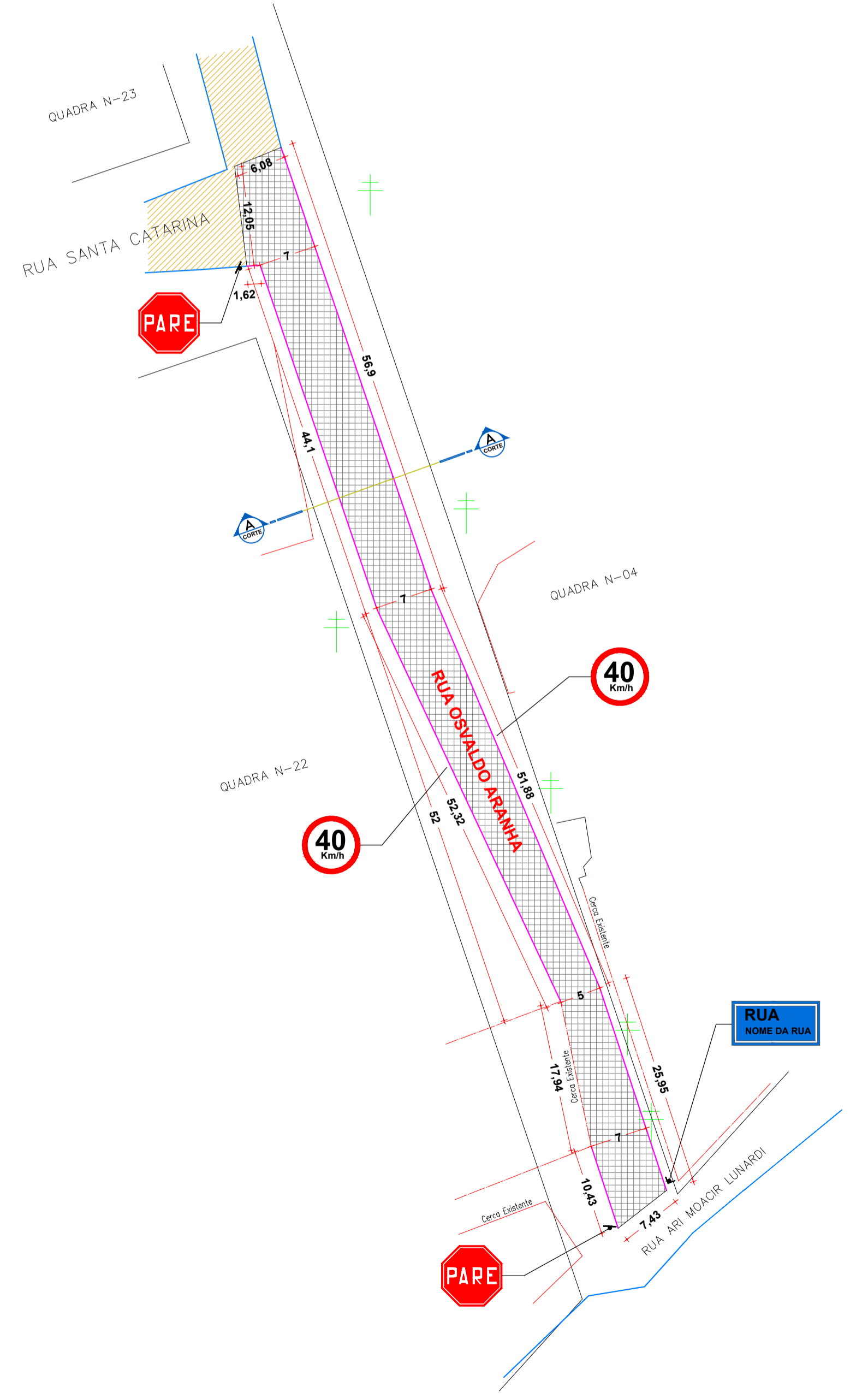
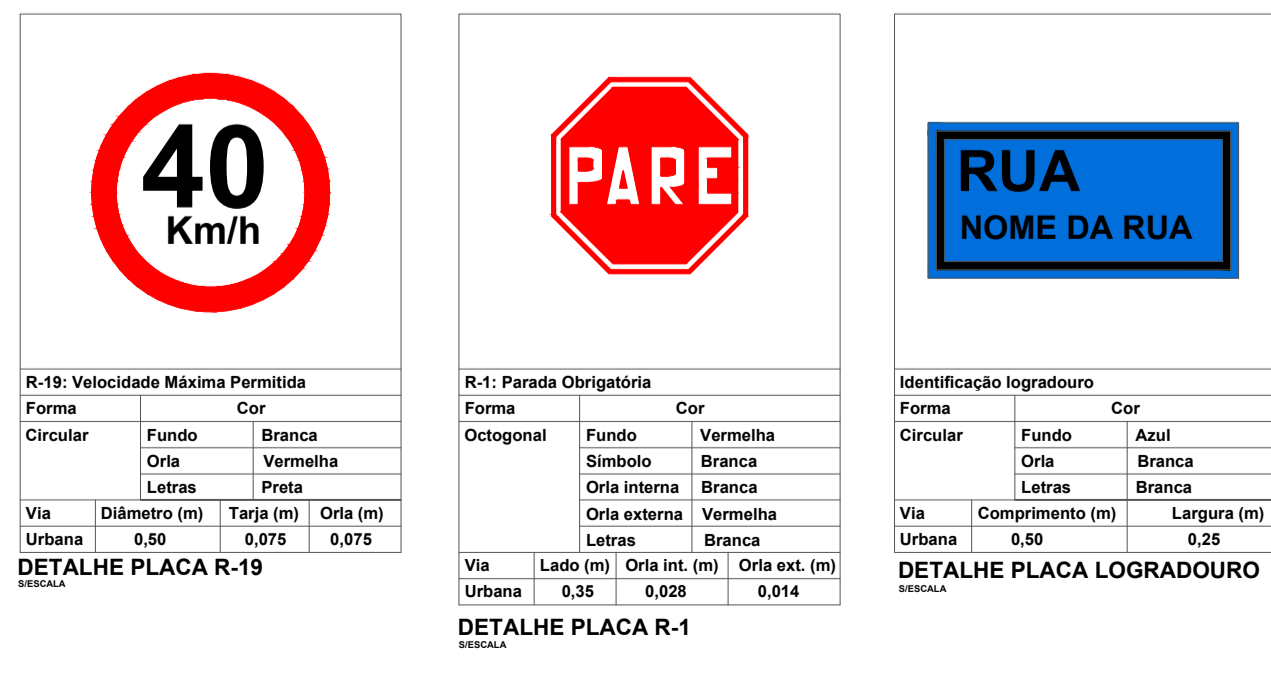


PERFIL LONGITUDINAL  
 PARTE DA RUA OSVALDO ARANHA QUILOMBO SC  
 ESCALAS H 1:1000 - V 1:100

**IMPLANTAÇÃO - PLANIALTIMÉTRICO**  
 Escala 1/500



**LEGENDA**  
 1 - Pó de Pedra - e = 1,5cm  
 2 - Pavimentação com Pedras Irregulares - e = 10 a 15,0cm  
 3 - Colchão de Argila - e = 7,0cm  
 4 - Solo Compactado - e = 20,0cm  
 5 - Meio-Fio a Executar



**IMPLANTAÇÃO - PLANTA TÉCNICA**  
 Escala 1/500  
 Área = 883,14m<sup>2</sup>

- CONVENÇÕES**
- Meio - Fio concreto a executar
  - Meio - Fio concreto existente
  - Cordão de pedras a executar
  - Entrada Veículos
  - + Poste de Energia Existente
  - Boca de Lobo Existente
  - Calçamento Pedras Irregulares a Executar - Área = 883,14m<sup>2</sup>
  - Pavimentação Pedras Irregulares Existente

Obs.: Deverá ser previsto meio fio rebaixado nos acessos as residências onde houver entrada de veículos.



<h1>PROJETO ARQUITETÔNICO</h1>	
<h2>PAVIMENTAÇÃO DE PEDRAS IRREGULARES</h2>	
CALÇAMENTO NA RUA OSVALDO ARANHA	
ENDEREÇO:	RUA OSVALDO ARANHA QUILOMBO - SC
PROPRIETÁRIO:	PREFEITURA MUNICIPAL DE QUILOMBO - SC CNPJ 03.021.865/0001-61
RESPONSÁVEL TÉCNICO:	Engº Civil Amarildo M. Ribeiro - CREA-SC 156004-7
RESPONSÁVEL TÉCNICO:	Engº Civil Jean C. Tortelli - CREA-SC 182379-4
DESENHO CAD:	Eiveltro Jesus Passini - CFT-01901295907 Jaison R. dos Santos - CREA-SC 178513-5
DESCRIÇÃO	PLANIALTIMÉTRICO, PERFIL LONGITUDINAL, IMPLANTAÇÃO - PLANTA TÉCNICA, CONVENÇÕES E DETALHES.
PRANCHA:	<b>ARQ.-02/03</b>
ÁREAS:	883,14m <sup>2</sup> ESCALA:      INDICADA
CONTATO:	E-MAIL: amnoroste@amnoroste.org.br - TEL: (49)3344-1991