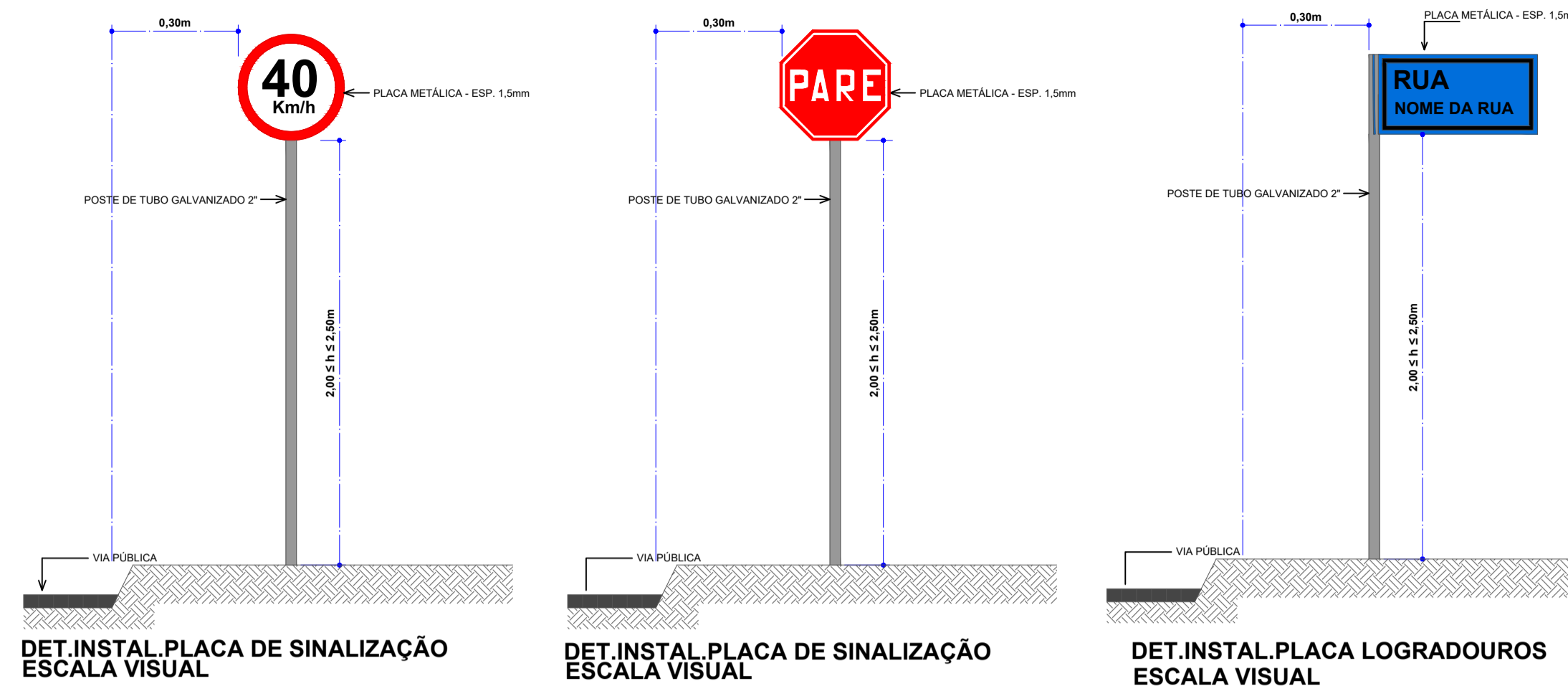
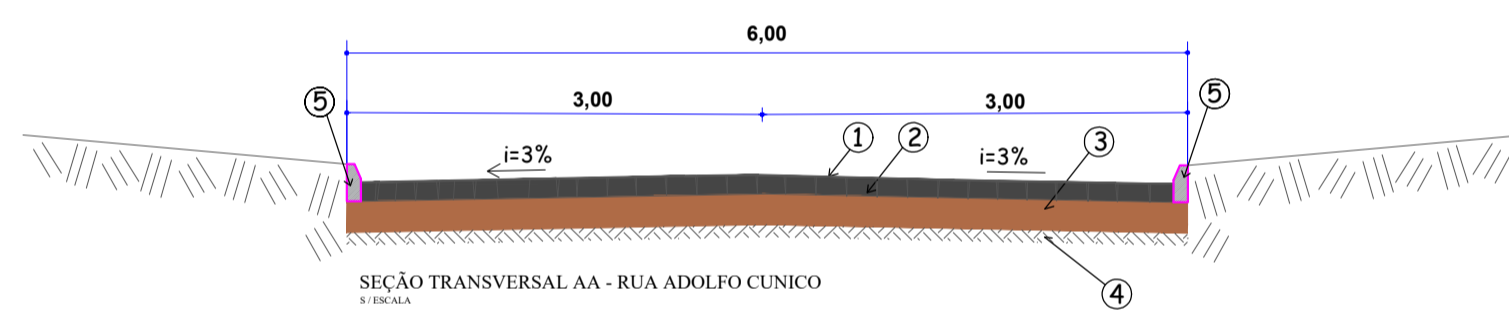


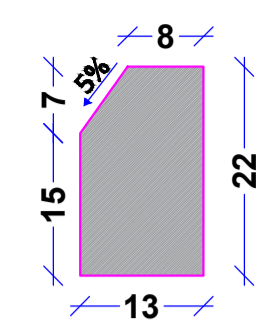
PROJEÇÃO UNIVERSAL TRANSVERSA  
 ESCALA GRÁFICA = 1/1000  
 SRTM = SRTM3000  
 MGS 50° W  
 ORL: 274234.11°  
 K: 0.99996358  
 VERTEIC: 298  
 UTM: 274235.252607° S  
 Long: 52°42'31.261760° W

**IMPLANTAÇÃO - PLANIALTIMÉTRICO**  
 Escala 1/1000

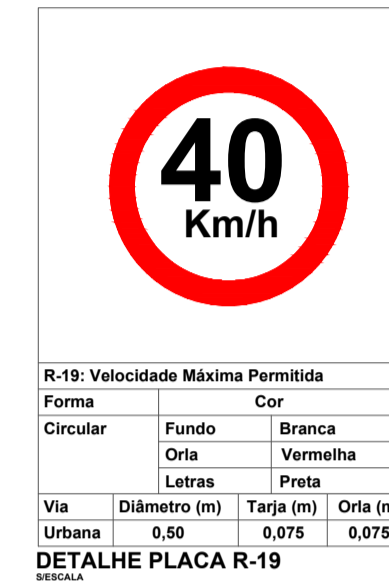
- LEGENDA**
- 1 - Pó de Pedra - e = 1,5cm
  - 2 - Pavimentação com Pedras Irregulares - e = 10,0 a 15,0cm
  - 3 - Colchão de Argila - e = 7,0cm
  - 4 - Solo Compactado - e = 20,0cm
  - 5 - Meio-Fio a Executar



**MEIO - FIO SIMPLES EXTRUSADO**



CONSUMO DE MATERIAIS:  
 ÁREA DE FORMA = 0,44 m<sup>2</sup>/m  
 VOLUME DE CONCRETO = 0,027 m<sup>3</sup>/m  
 CONCRETO Fck = 150 Kg/cm<sup>2</sup>  
 DETALHE MEIO FIO  
 ESCALA VISUAL



R-19: Velocidade Máxima Permitida	
Forma	Cor
Circular	Fundo Branca
	Letras Vermelha
Via Urbana	Diâmetro (m) 0,50
	Tarja (m) 0,075
	Orla (m) 0,075

DETALHE PLACA R-19



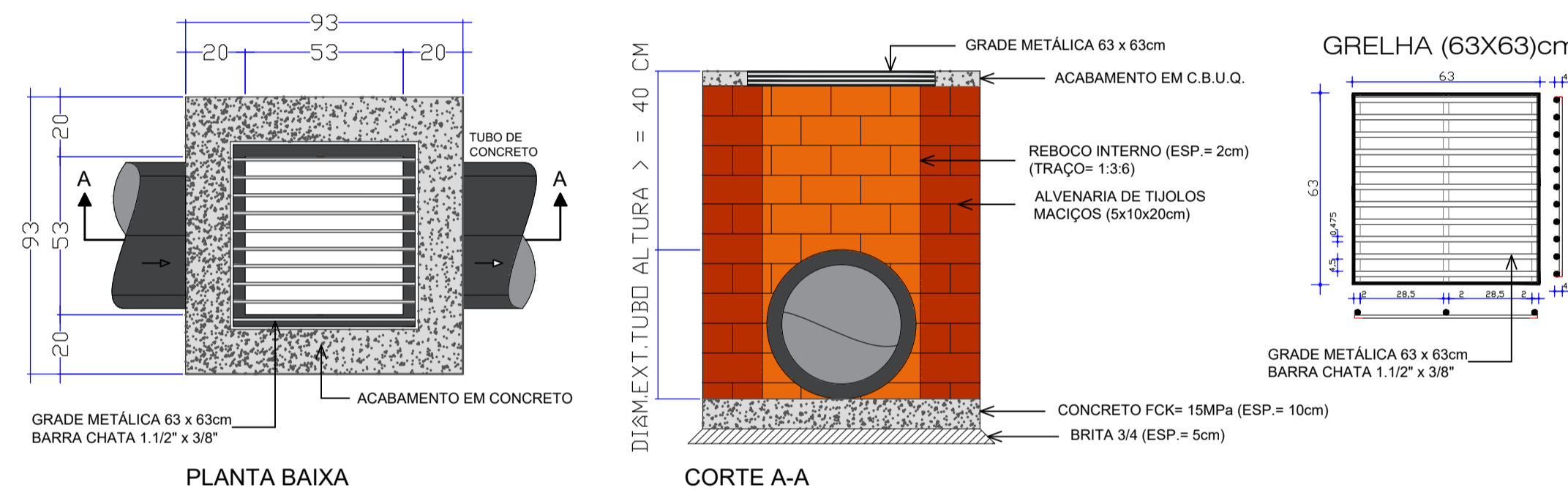
R-1: Parada Obrigatória	
Forma	Cor
Octogonal	Fundo Vermelha
	Letras Branca
Via Urbana	Lado (m) 0,35
	Orla int. (m) 0,028
	Orla ext. (m) 0,014

DETALHE PLACA R-1



Identificação logradouro	
Forma	Cor
Circular	Fundo Azul
	Letras Branca
Via Urbana	Comprimento (m) 0,50
	Largura (m) 0,25

DETALHE PLACA LOGRADOURO

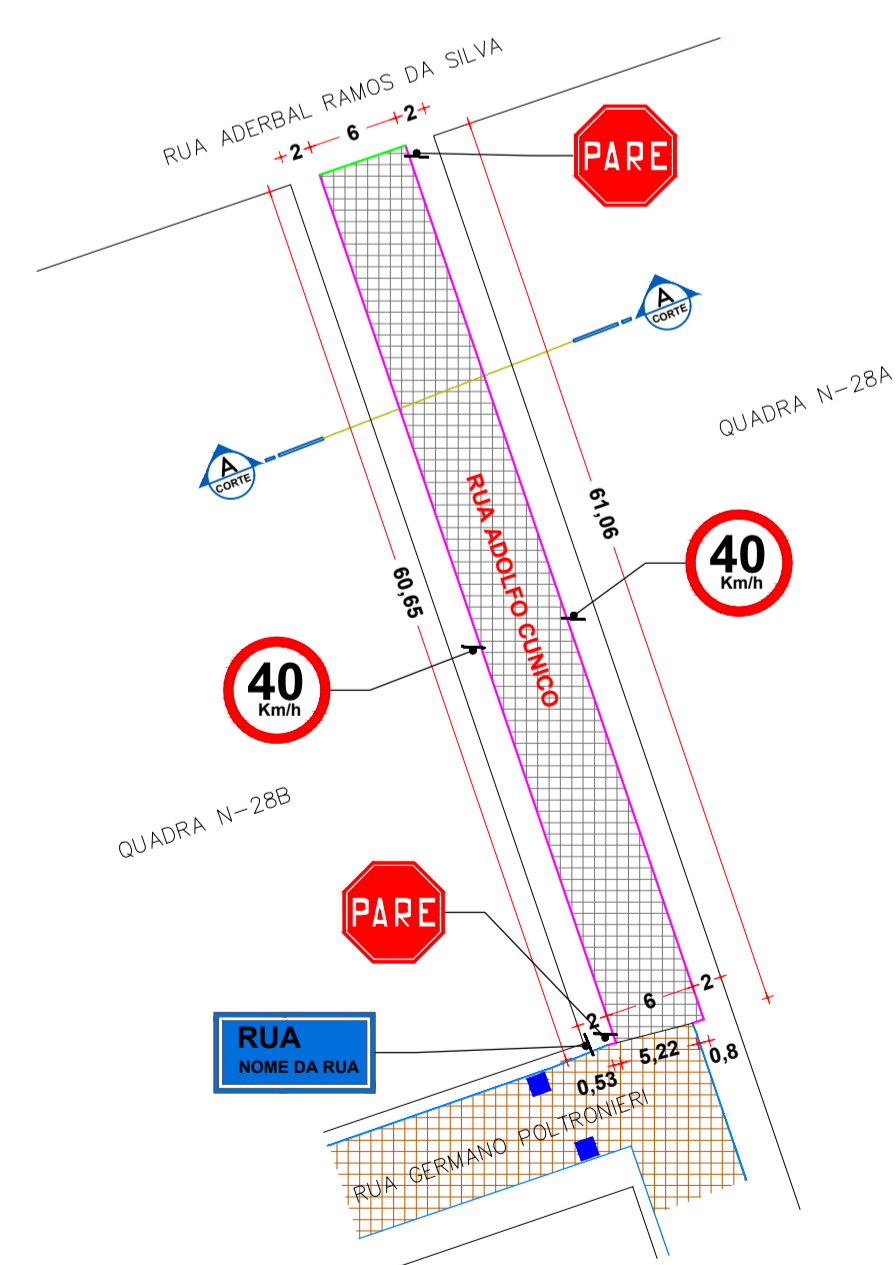


**DETALHE 07 - CAIXA COLETORA C/BOCA DE LOBO - TUBO Ø40cm**  
 Escala 1:25

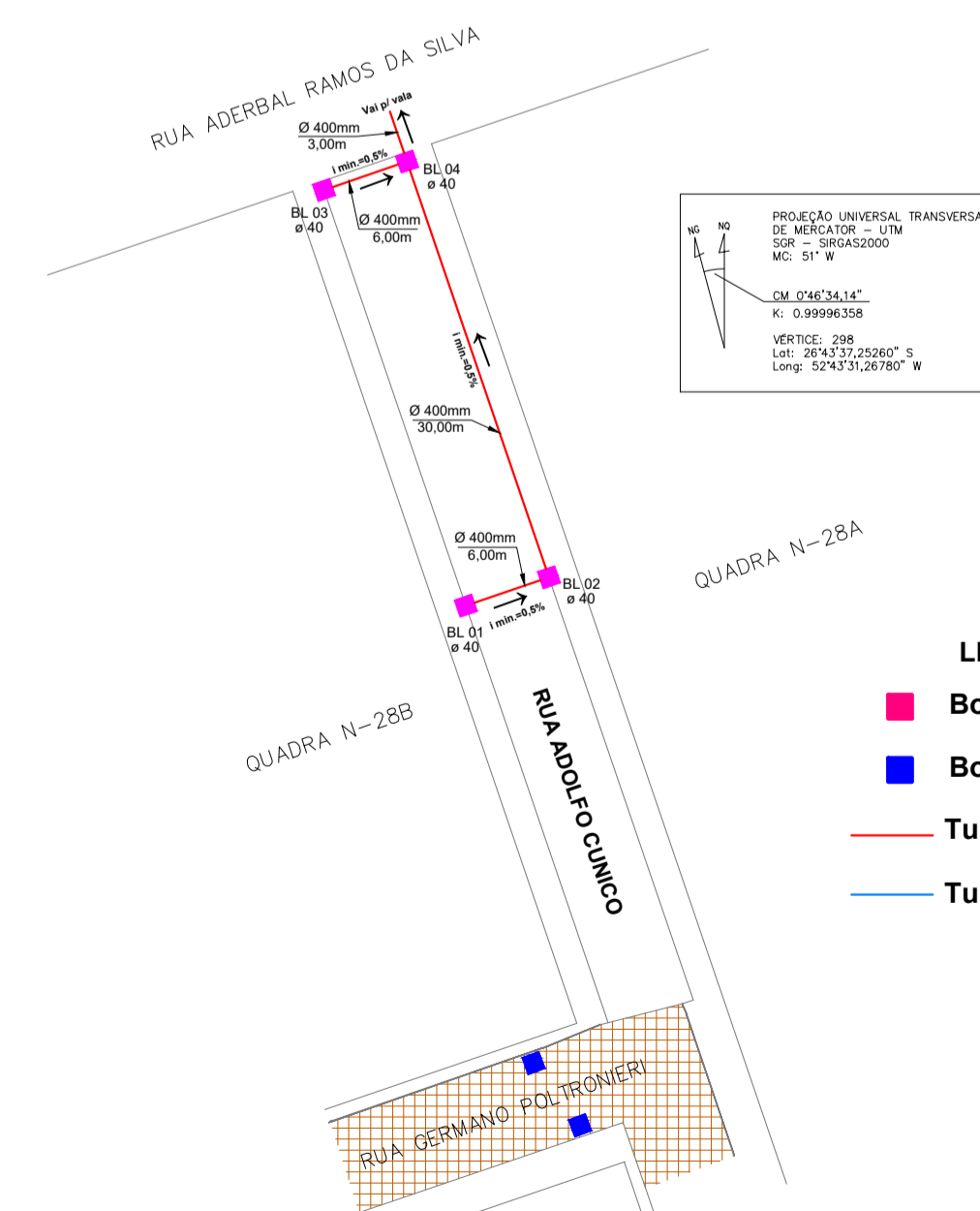
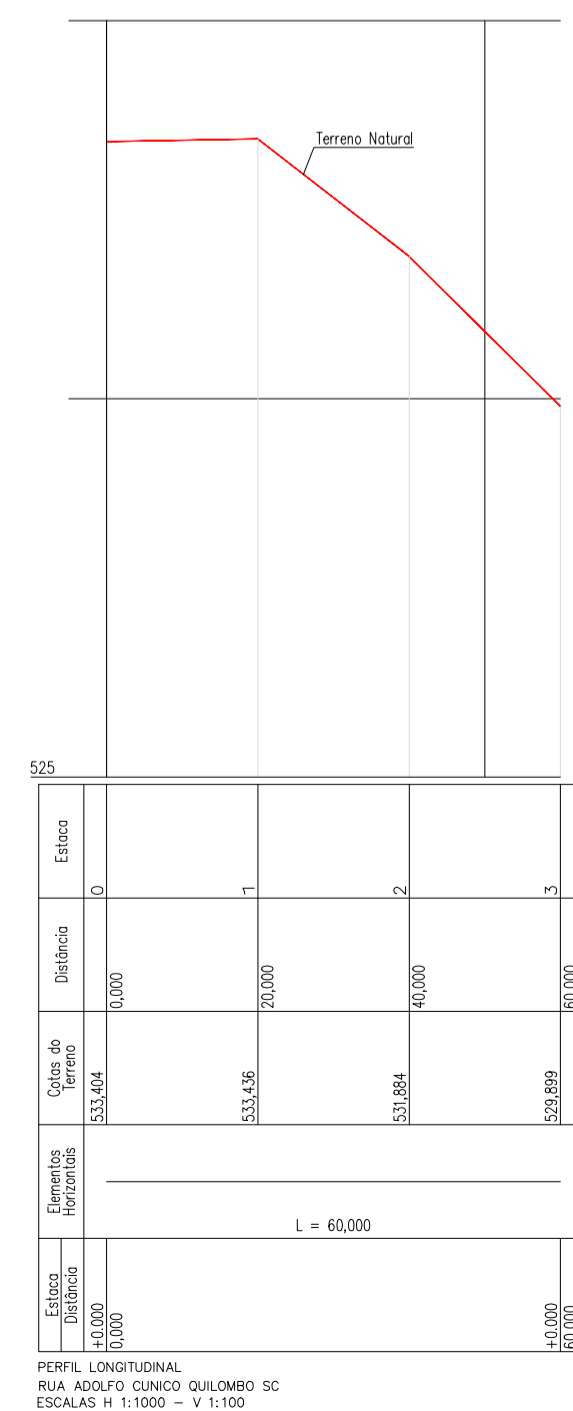
**CONVENÇÕES**

- Meio - Fio concreto a executar
- Meio - Fio concreto existente
- Cordão de pedras a executar
- Entrada Veículos
- Poste de Energia Existente
- Boca de Lobo Existente
- Calçamento Pedras Irregulares a Executar - Área = 365,29m<sup>2</sup>
- Calçamento Existente

Obs.: Deverá ser previsto meio fio baixado nos acessos as residências onde houver entrada de veículos.



**IMPLANTAÇÃO - PLANTA TÉCNICA**  
 Escala 1/500  
 Área = 365,29m<sup>2</sup>



- LEGENDA**
- Boca de Lobo
  - Boca de Lobo Existente
  - Tubulação Ø indicado
  - Tubulação existente

**IMPLANTAÇÃO - DRENAGEM PLUVIAL**  
 Escala 1/500



**PROJETO ARQUITETÔNICO**

**PAVIMENTAÇÃO COM PEDRAS IRREGULARES**

PEDRAS IRREGULARES NA RUA ADOLFO CUNICO

ENDEREÇO:	RUA ADOLFO CUNICO QUILOMBO - SC
PROPRIETÁRIO:	PREFEITURA MUNICIPAL DE QUILOMBO - SC CNPJ 03.021.865/0001-61
RESPONSÁVEL TÉCNICO:	Engº Civil Amarildo M. Ribeiro - CREA-SC 156004-7
RESPONSÁVEL TÉCNICO:	Engº Civil Jean C. Tortelli - CREA-SC 182379-4
DESENHO CAD:	Eiveltro Jesus Passini - CFT-01901295907 Jaison R. dos Santos - CREA-SC 178513-5
DESCRIÇÃO	PLANIALTIMÉTRICO, PERFIL LONGITUDINAL, IMPLANTAÇÃO - PLANTA TÉCNICA, IMPLANTAÇÃO - DRENAGEM PLUVIAL, CONVENÇÃO E DETALHES.
PRANCHA:	ARQ.-02/02
ÁREA TOTAL:	365,29m <sup>2</sup>
ESCALA:	INDICADA
CONTATO:	E-MAIL: amnoroste@amnoroste.org.br - TEL: (49)3344-1991