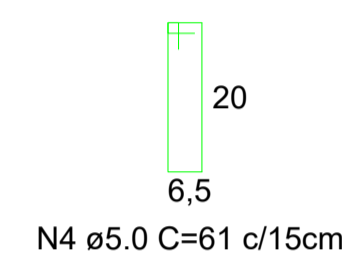
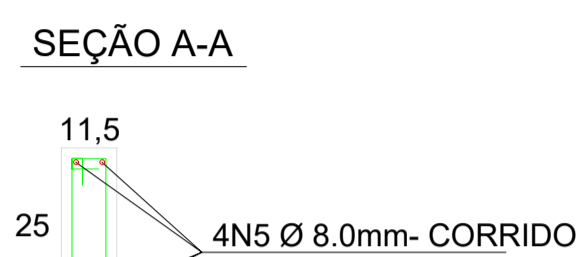
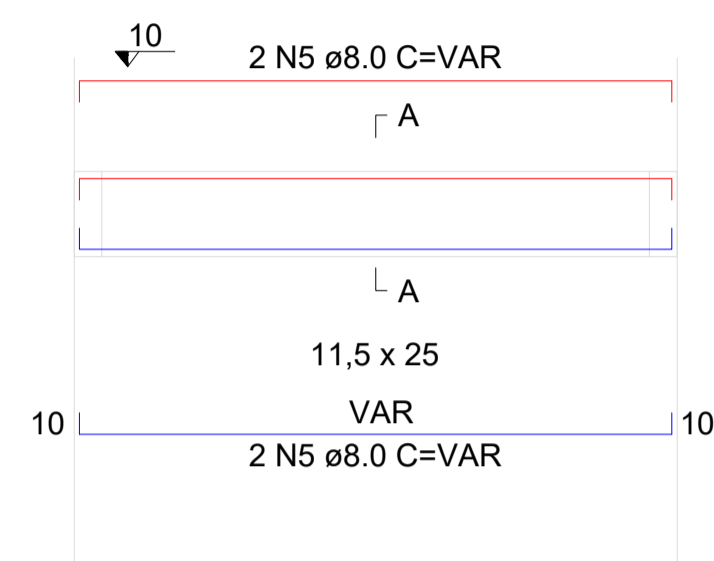


Planta de Locação Fundação

Escala 1/50

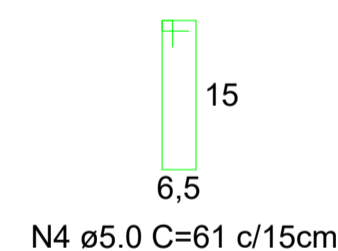
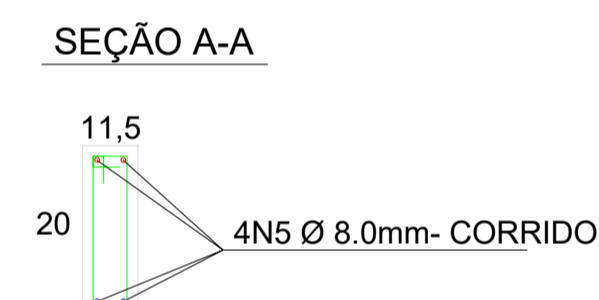
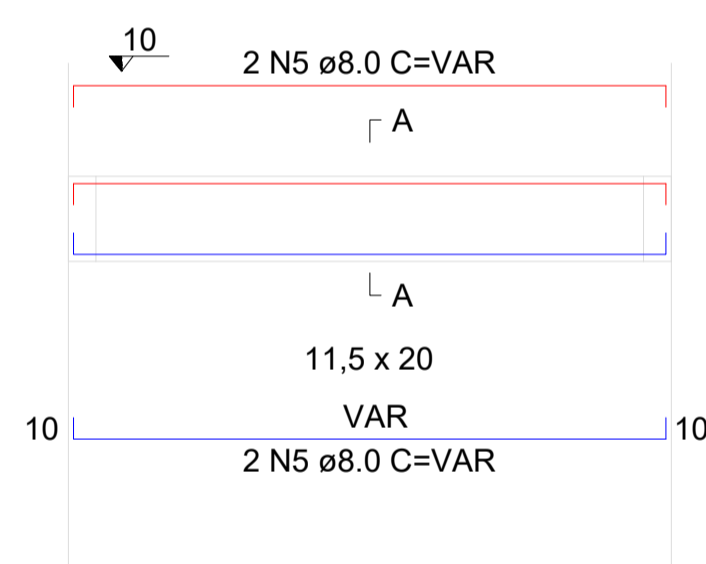
VIGAS BALDRAMES SEÇÃO TRANSVERSAL SEÇÃO A-A

VB01-VB02-VB03-VB04



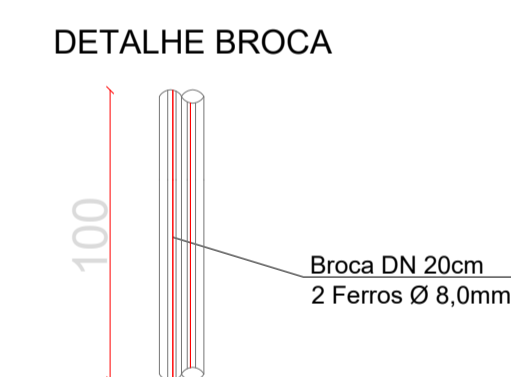
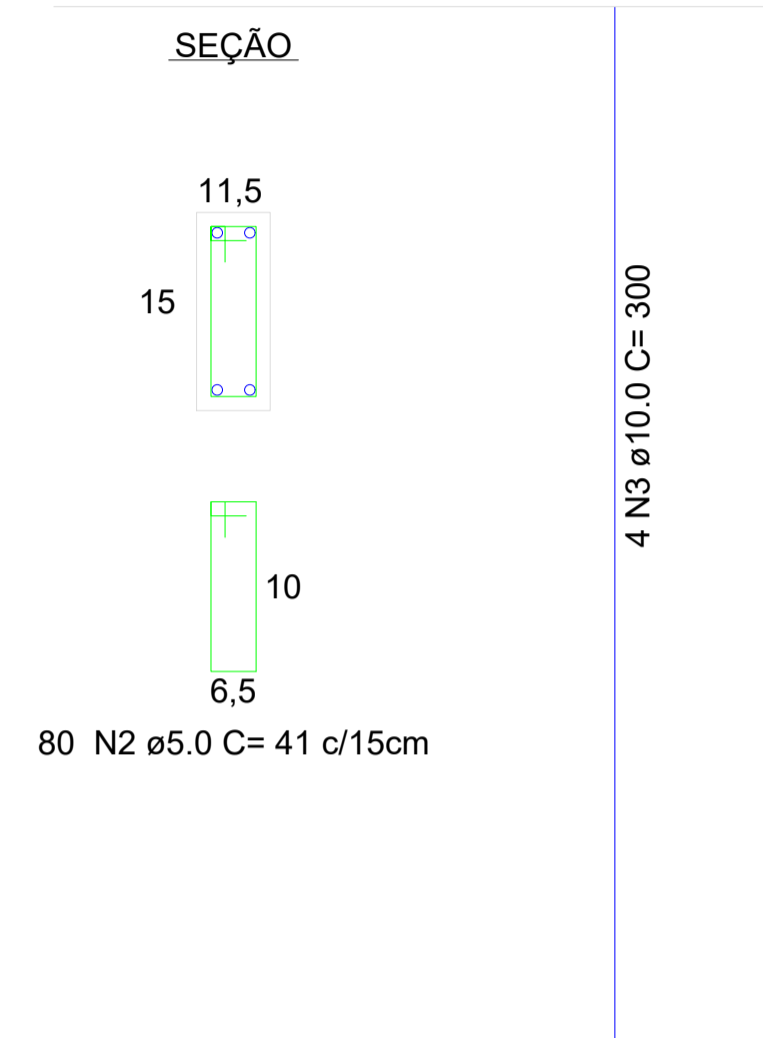
VIGAS CINTAS SEÇÃO TRANSVERSAL SEÇÃO A-A

VC01-VC02-VC03-VC04



PILARES - MOLDADO "IN LOCO" SEÇÃO TRANSVERSAL PILAR SEÇÃO A-A

P01-P02-P03-P04



PLANTA LOCAÇÃO FUNDAÇÃO, DETALHE BROCA,
DETALHE PILARES E VIGAS.



Detalhe Broca - Guarda-Corpo

Escala 1/75

NOTAS:



PROJETO ESTRUTURAL

ESCOLA MUNICIPAL

| | |
|----------------------|---|
| ENDEREÇO: | RUA JOÃO PESSOA - BAIRRO SANTA INÉS QUILOMBO - SC |
| PROPRIETÁRIO: | PREFEITURA MUNICIPAL DE QUILOMBO-SC CNPJ 83.021.865/0001-61 |
| RESPONSÁVEL TÉCNICO: | Engº Civil Bruna Henrique - CREA-SC 154937-0 |
| RESPONSÁVEL TÉCNICO: | Engº Civil Amarildo M. Ribeiro - CREA-SC 156004-7 |
| RESPONSÁVEL TÉCNICO: | Engº Civil Jean C. Tortelli - CREA-SC 182379-4 |
| DESENHO CAD: | Eiveltro Jesus Passini - CFT-01901295907 Jaison R. dos Santos - CREA/SC 178513-5 |
| DESCRIÇÃO | PLANTA LOCAÇÃO FUNDAÇÃO, DETALHE BROCA, DETALHE PILARES E VIGAS. |
| PRANCHA: | ES-01/02 |
| ÁREA TOTAL: | 970,73 m² |
| ESCALA: | INDICADA |
| CONTATO: | E-MAIL: amnoroste@amnoroste.org.br - TEL: (49)3344-1991 |