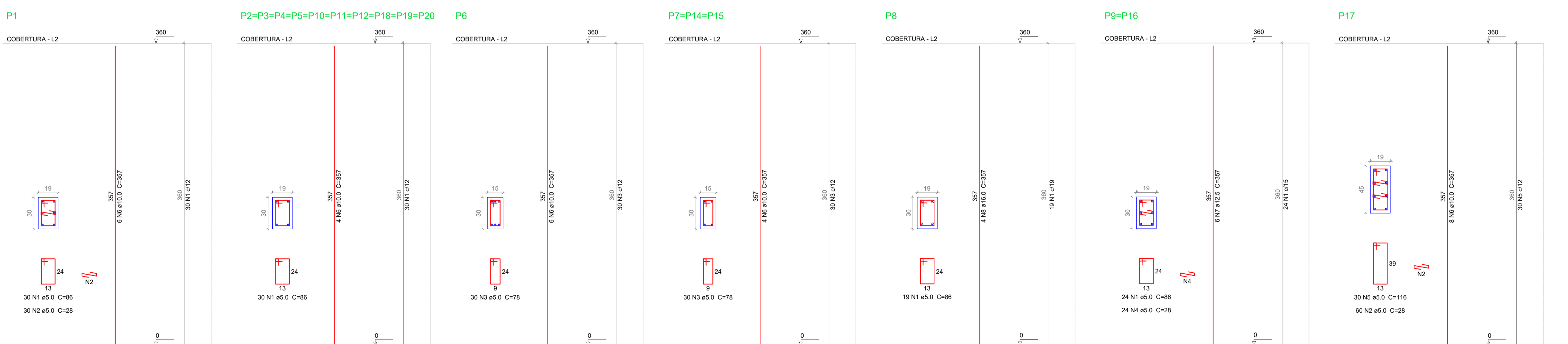
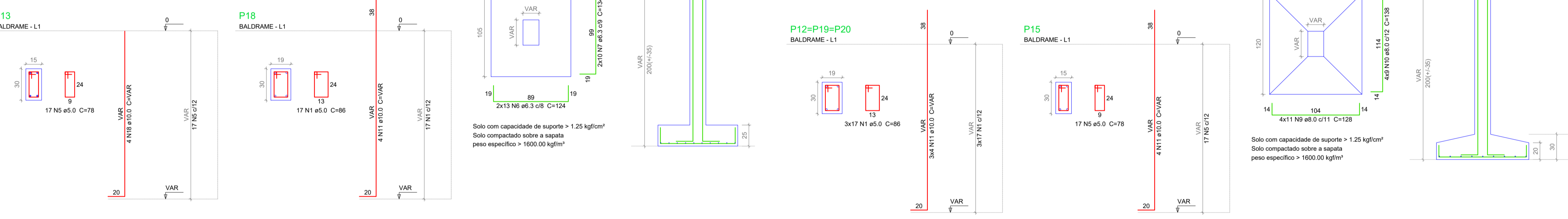


**Relação do aço**

ACO	DIAM	C.TOTAL (m)	PESO + 10% (kg)
CA50	6.3	59.1	15.9
	8.0	234.6	101.8
	10.0	5.1	360.1
	12.5	88	93.2
	16.0	11.1	19.2
	5.0	302.5	51.3
<b>PESO TOTAL</b>			
CA50	590.1		
CA60	51.3		

Vol. de concreto total (C-25) = 11.79 m³  
Área de forma total = 63 m²

**3 Armadura das Sapatas SEM ESCALA**



**4 Armadura dos Pilares SEM ESCALA**

**Relação do aço**

ACO	N	DIAM	Q	UNIT (cm)	C.TOTAL (cm)
P1	1	10xP2	86	397	34142
3xP7	2	8	28	96	2520
P17	3	5.0	120	78	9360
	4	5.0	48	28	1344
	5	5.0	30	116	3480
CA50	6	10.0	72	357	25704
	7	12.5	12	357	4284
	8	16.0	4	357	1428

**Resumo do aço**

ACO	DIAM	C.TOTAL (m)	PESO + 10% (kg)
CA50	10.0	267.1	174.3
	12.5	42.9	45.4
	16.0	14.3	24.8
CA60	8.2	508.5	86.2
<b>PESO TOTAL</b>			
CA50	244.5		
CA60	86.2		

Vol. de concreto total (C-25) = 3.83 m³  
Área de forma total = 66.96 m²

**NOTAS:**

**ESTADO DE SANTA CATARINA**  
**MUNICÍPIO DE QUILOMBO**  
Fone: (49) 3346-3242  
Fone: (49) 3346-3311

RESPONSÁVEL TÉCNICO:  
CLEISON ZOTTIS  
ENGENHEIRO CIVIL  
CREASC: 152931-9

MUNICÍPIO DE QUILOMBO  
SILVANO DE PARIZ  
PREFEITO MUNICIPAL

**PROJETO ESTRUTURAL**

ENDEREÇO DA OBRA:  
QUILOMBO - SC  
LINHA SALTO SAUDADES  
CHÁCARA N° 59

ÁREA (m²): 153,98 m²  
TAXA DE OCUPAÇÃO: -  
ÍNDICE APROVEITAMENTO: -  
TAXA DE PERMEABILIDADE: -

CONTEÚDO:  
ARMADURA DAS SAPATAS  
ARMADURA DOS PILARES

PROJETO:  
CENTRO COMERCIAL SALTO SAUDADES

ESCALA:  
INDICADA

FRANCHA:  
02  
02/05

LOCAL E DATA:  
JULHO DE 2019  
QUILOMBO-SC, CEP: 89850-000  
BAIRRO CENTRO, RUA DUQUE DE CAXIAS, N° 165

DESENHISTA:  
SANDRO SERAFINI

TAMANHO DA PRANCHA:  
A1  
841 X 594 (mm)