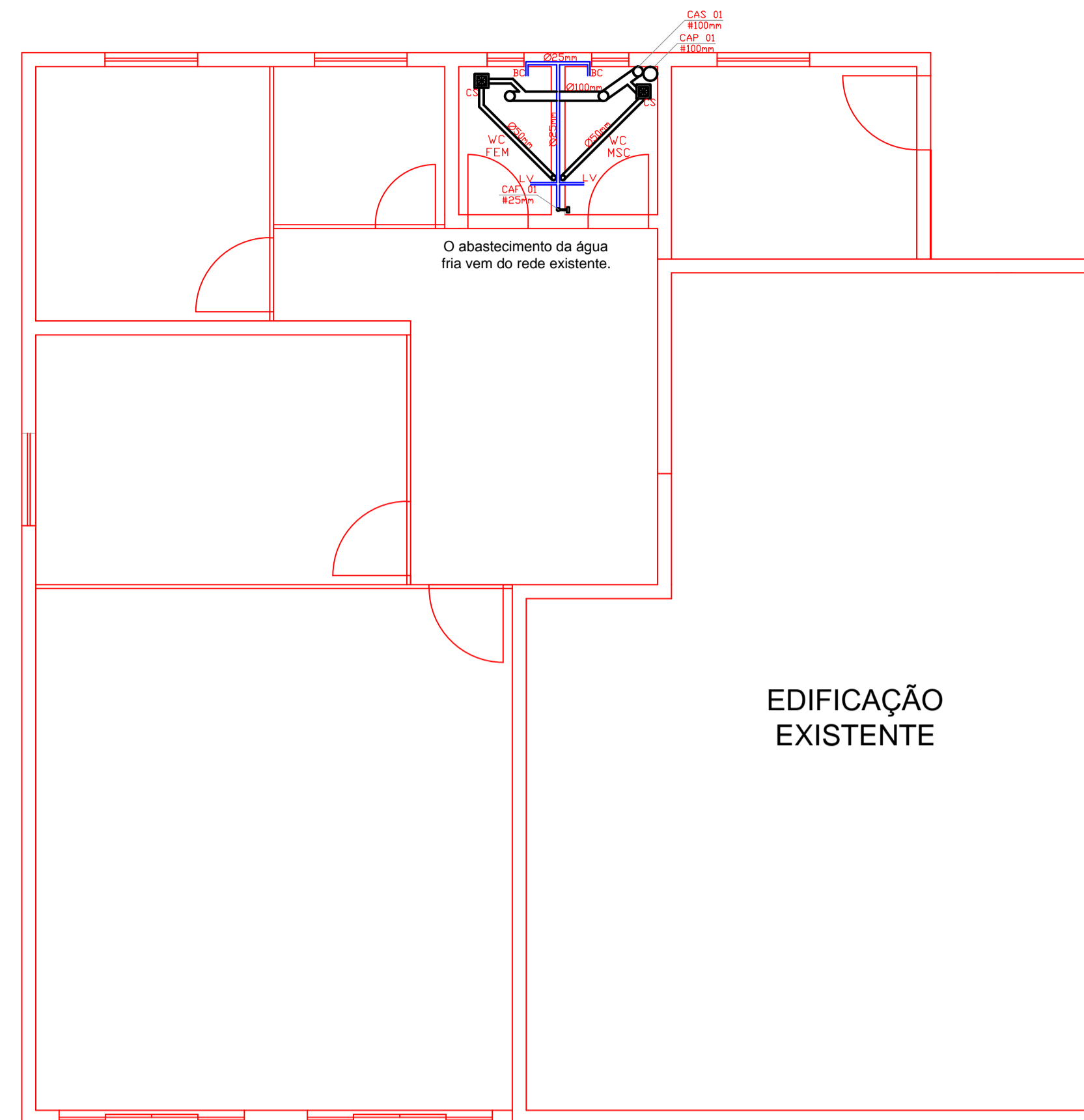


HIDRO-SANITÁRIO PAV. TÉRREO
A=77,48m²
ESC: 1/50



HIDRO-SANITÁRIO PAV. SUPERIOR
A=77,48m²
ESC: 1/50

SIMBOLÓGIA

☰	CONDUZ. TERRA, RETORNO, FASE E NEUTRO
○	SUPOORTE LAMPADA INCANDESCENTE
▽	TOMADA 200w de plano
▽	TOMADA 500w de plano
▽	TOMADA 800w de plano
⌋	INTERRUPTOR SIMPLES
⌋	INTERRUPTOR PARALELO
⌋	CABO DE DISTRIBUIÇÃO

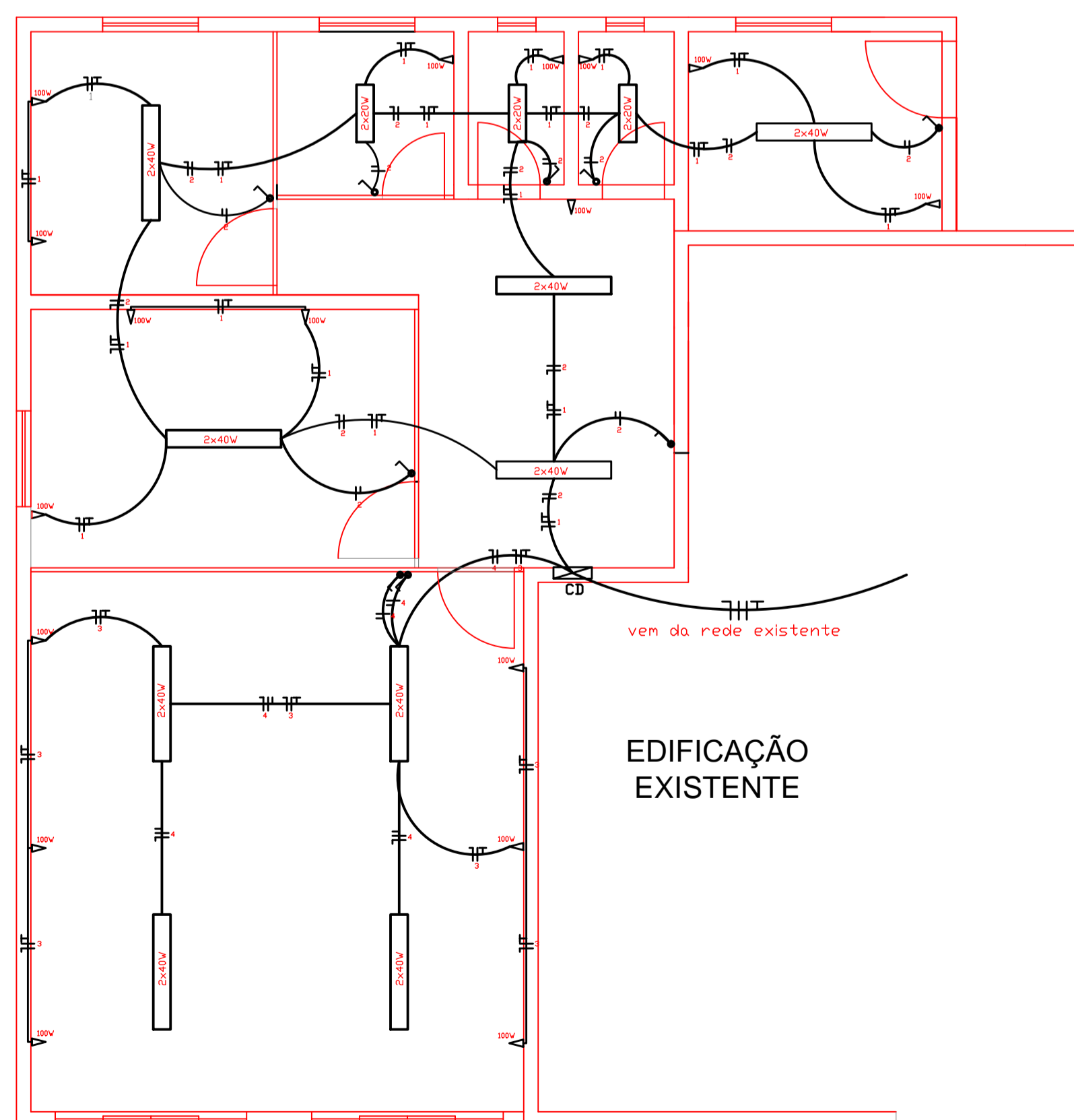
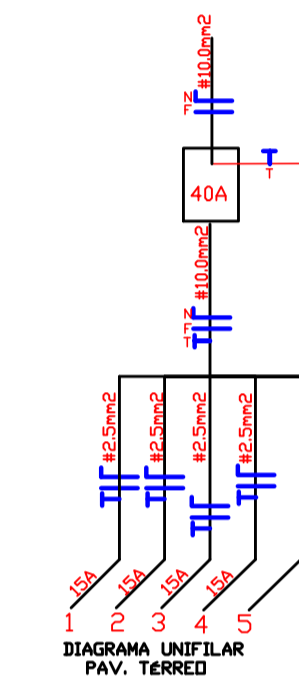
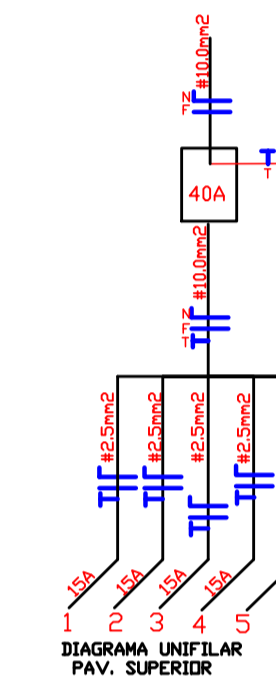
TODOS OS ELETRÓDOTOS NÃO ESPECIFICADOS SERÃO EM PVC RÍGIDO 3/4"

QUADRO DE CARGAS SUPERIOR

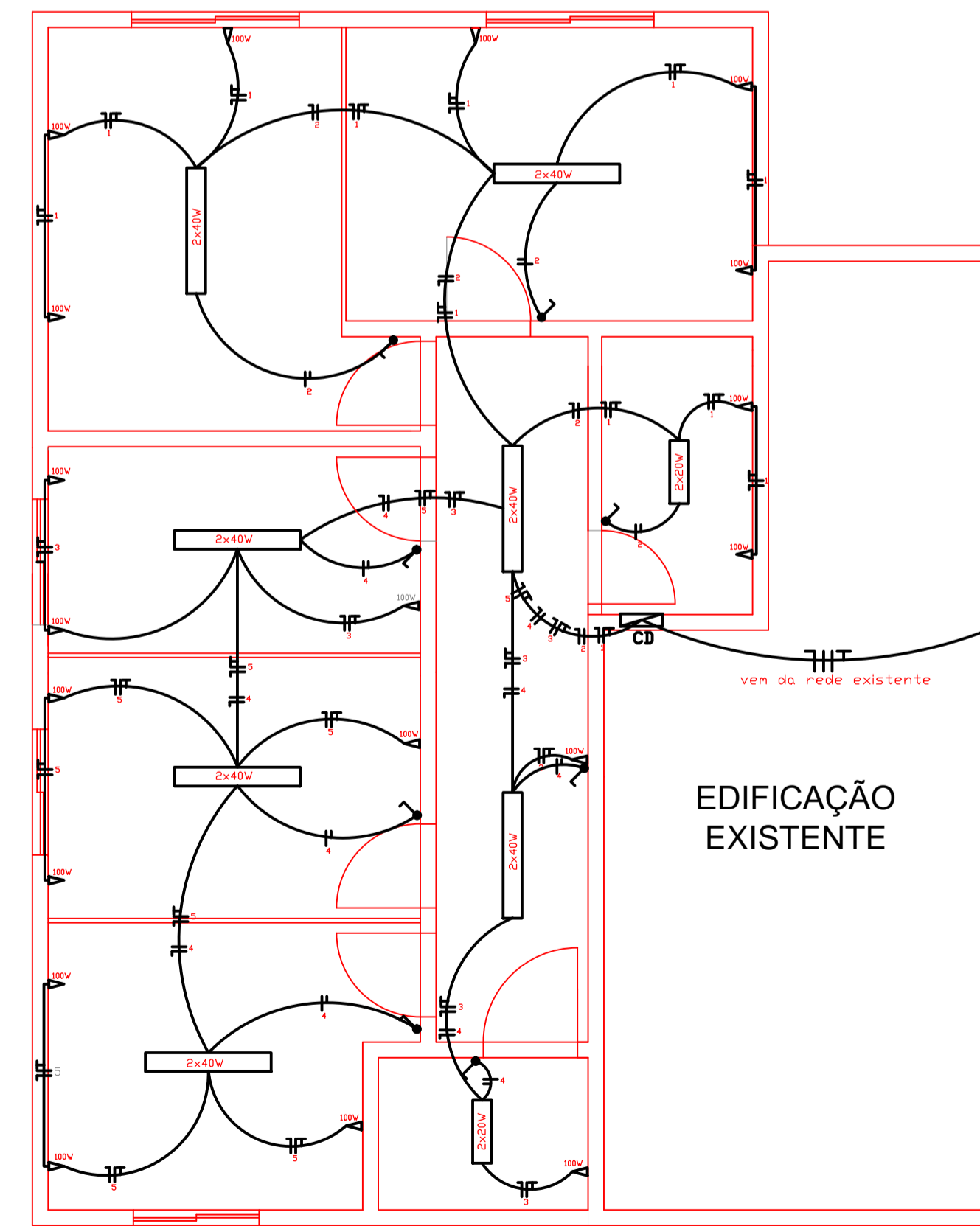
CIRC.	LAMPADAS	TOMADAS	CARG. BOLA	TOTAL					
1P	2P	3P	4P	5P	6P	7P	8P	9P	10P
1		0	2	0,5	25	2000			
2	6	20		0,5	25	200			
3		4	2	0,5	25	1000			
4		0		0,5	25	200			
5									
6									
CARGA TOTAL									4400

QUADRO DE CARGAS TÉRREO

CIRC.	LAMPADAS	TOMADAS	CARG. BOLA	TOTAL					
1P	2P	3P	4P	5P	6P	7P	8P	9P	10P
1		0	2	0,5	25	2000			
2	2	6		0,5	25	200			
3		0	2	0,5	25	1000			
4	2	0		0,5	25	200			
5									
6									
CARGA TOTAL									5700



ELÉTRICO PAV. SUPERIOR
A=77,48m²
ESC: 1/50



ELÉTRICO PAV. TÉRREO
A=70,90m²
ESC: 1/50

MUNICÍPIO DE QUILOMBO

DESCRIÇÃO: Ampliação e reforma da Unidade Básica de Saúde	ESCALA: INDICADA
ENDEREÇO DA OBRA: Rua Joaçaba esq. Avenida Coronel Ernesto Bertaso	DATA: maio/2016
CONTEÚDO: Projeto elétrico e hidro sanitário	N. DO PROJETO: ÁREA:
RESPONSÁVEL TÉCNICO PELO PROJETO: Eng. Civil Luciano dos Santos CREA-SC n. 92.390-7	FRANCHA: DESENHISTA: Luciano
	ARQUIVO: Posto de saúde.dwg

03