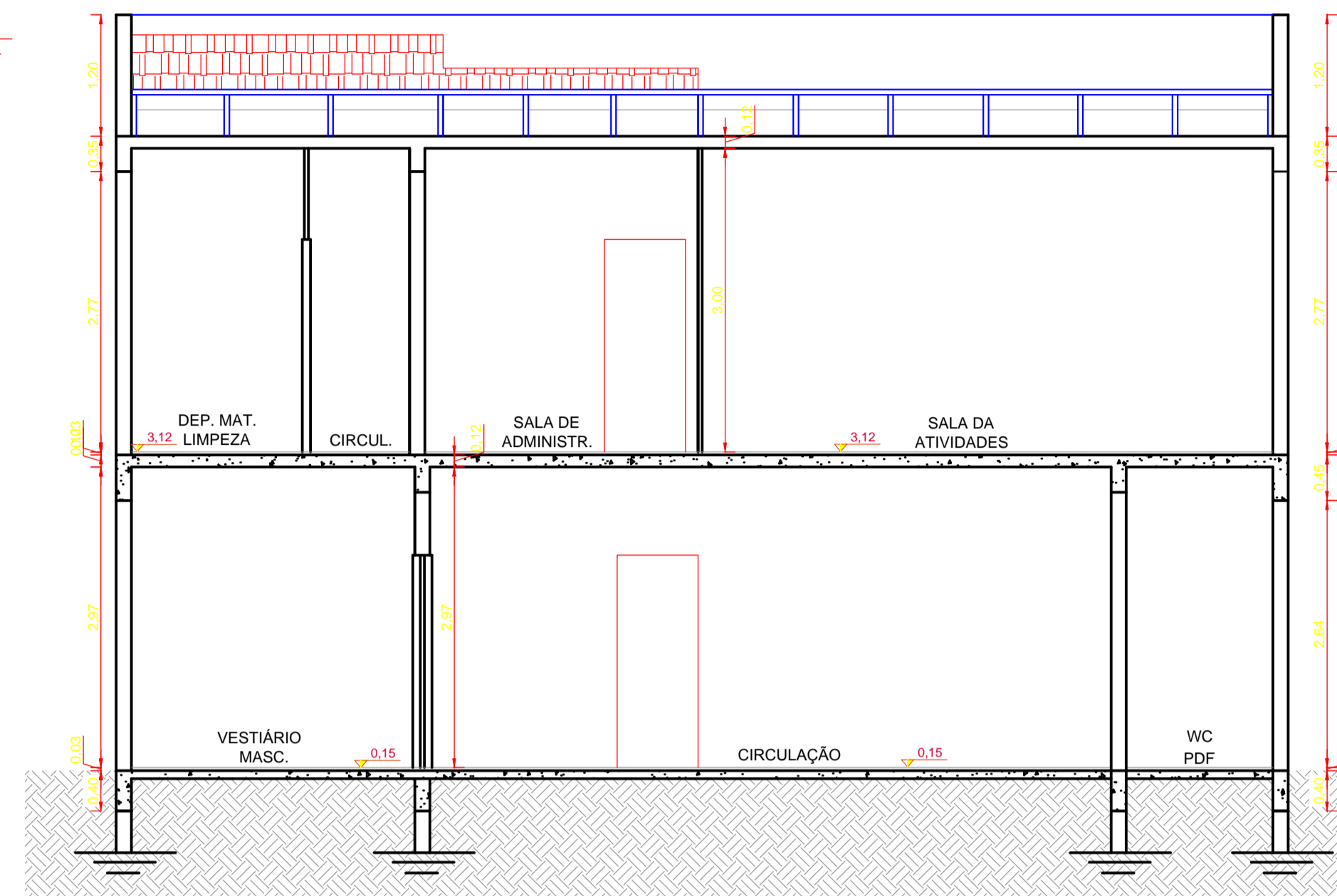
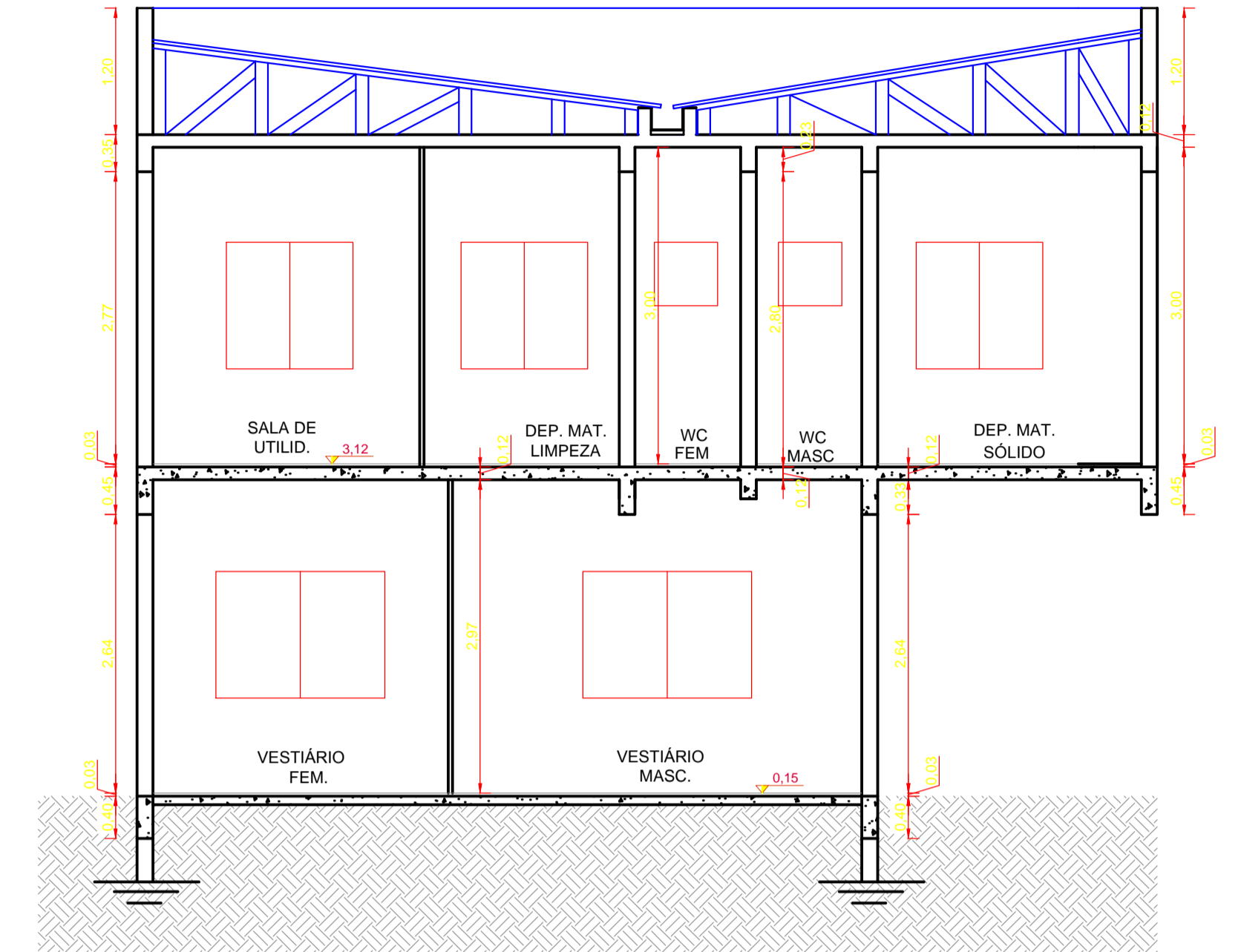


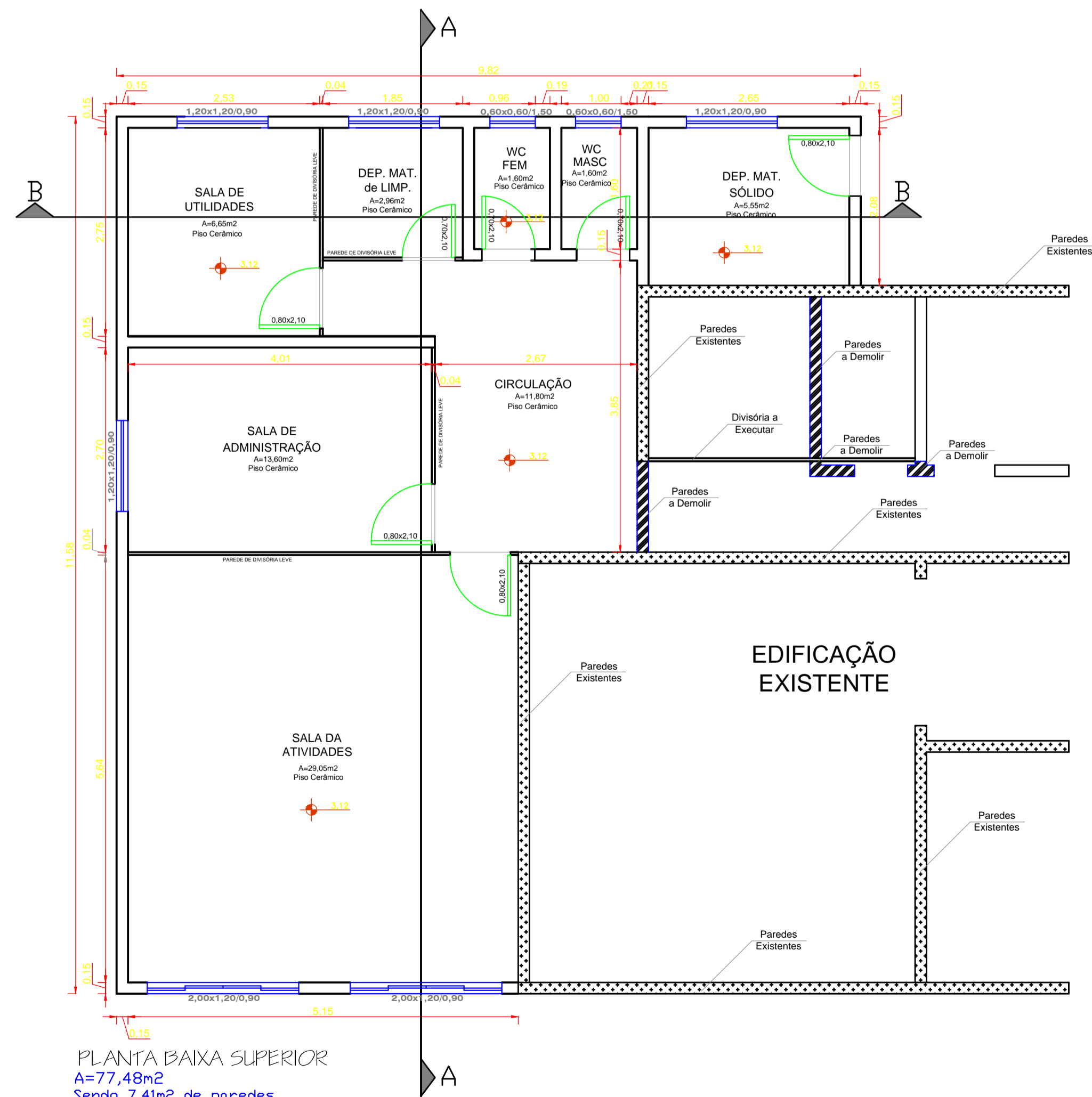
PLANTA COBERTURA  
A=77,48m<sup>2</sup>  
ESC: 1/50



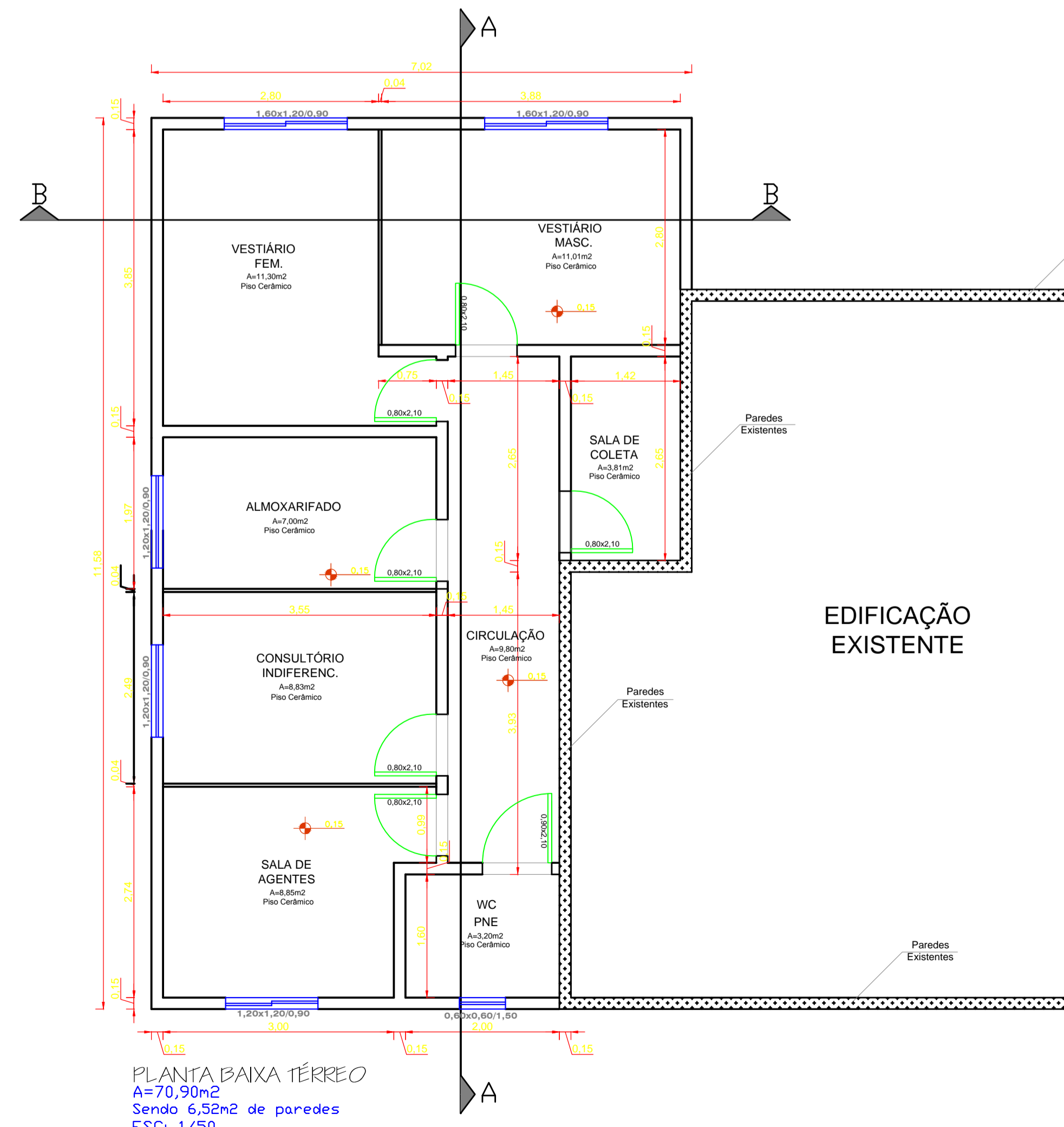
CORTE A-A  
ESC: 1/50



CORTE B-B  
ESC: 1/50



PLANTA BAIXA SUPERIOR  
A=77,48m<sup>2</sup>  
Sendo 7,41m<sup>2</sup> de paredes  
ESC: 1/50



PLANTA BAIXA TÉRREO  
A=70,90m<sup>2</sup>  
Sendo 6,52m<sup>2</sup> de paredes  
ESC: 1/50

## MUNICÍPIO DE QUILOMBO

DESCRIÇÃO: Ampliação e reforma da Unidade Básica de Saúde	ESCALA: INDICADA
ENDEREÇO DA OBRA: Rua Joaçaba esq. Avenida Coronel Ernesto Bertoso	DATA: maio/2016
CONTEÚDO: Planta baixas, corte AA e corte BB	N. DO PROJETO: ÁREA:
RESPONSÁVEL TÉCNICO PELO PROJETO: Eng. Civil Luciano dos Santos CREA-SC n. 92.390-7	PRANCHAS: DESENHISTA: Luciano ARQUIVO: Posto de saúde.dwg

01