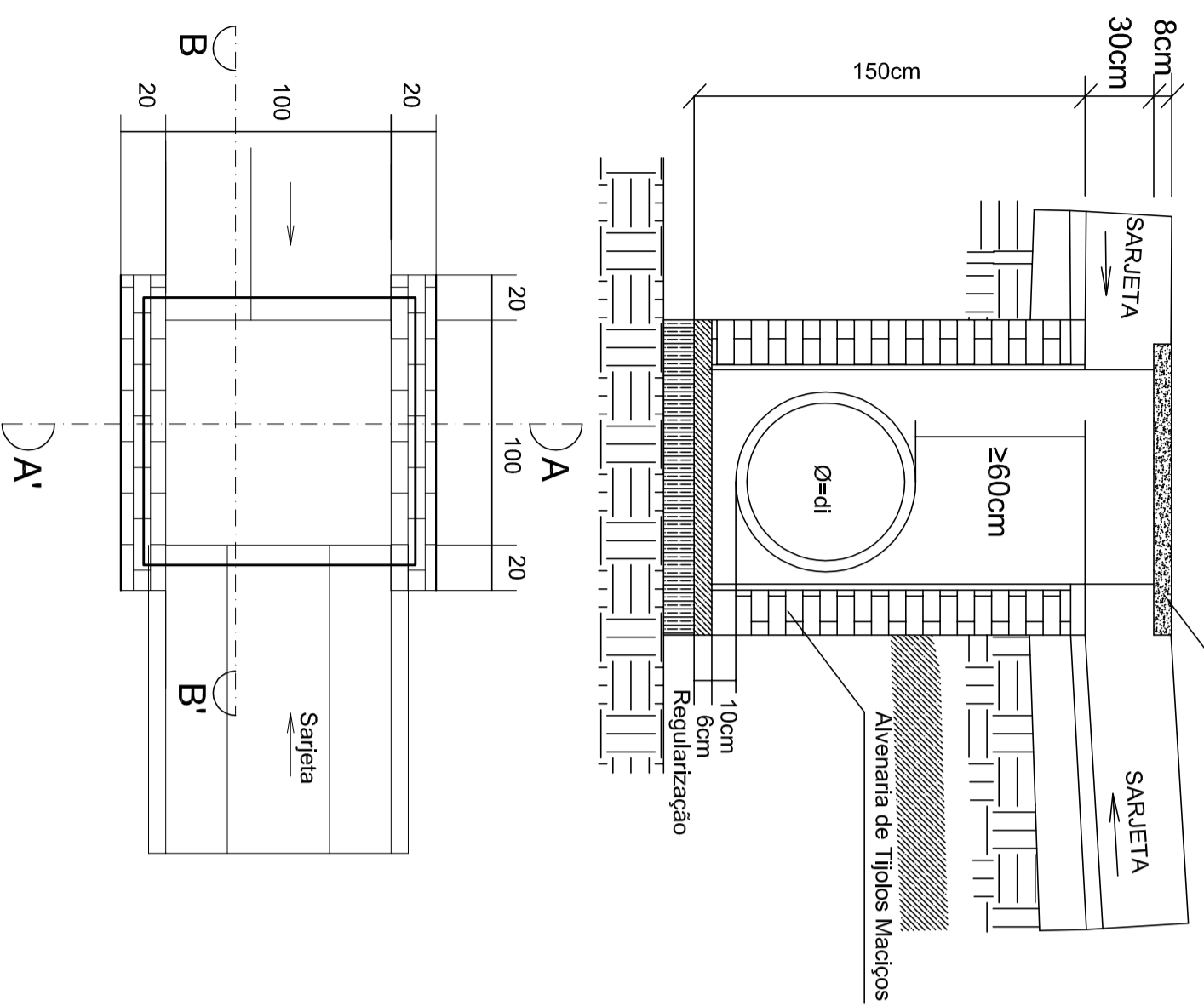


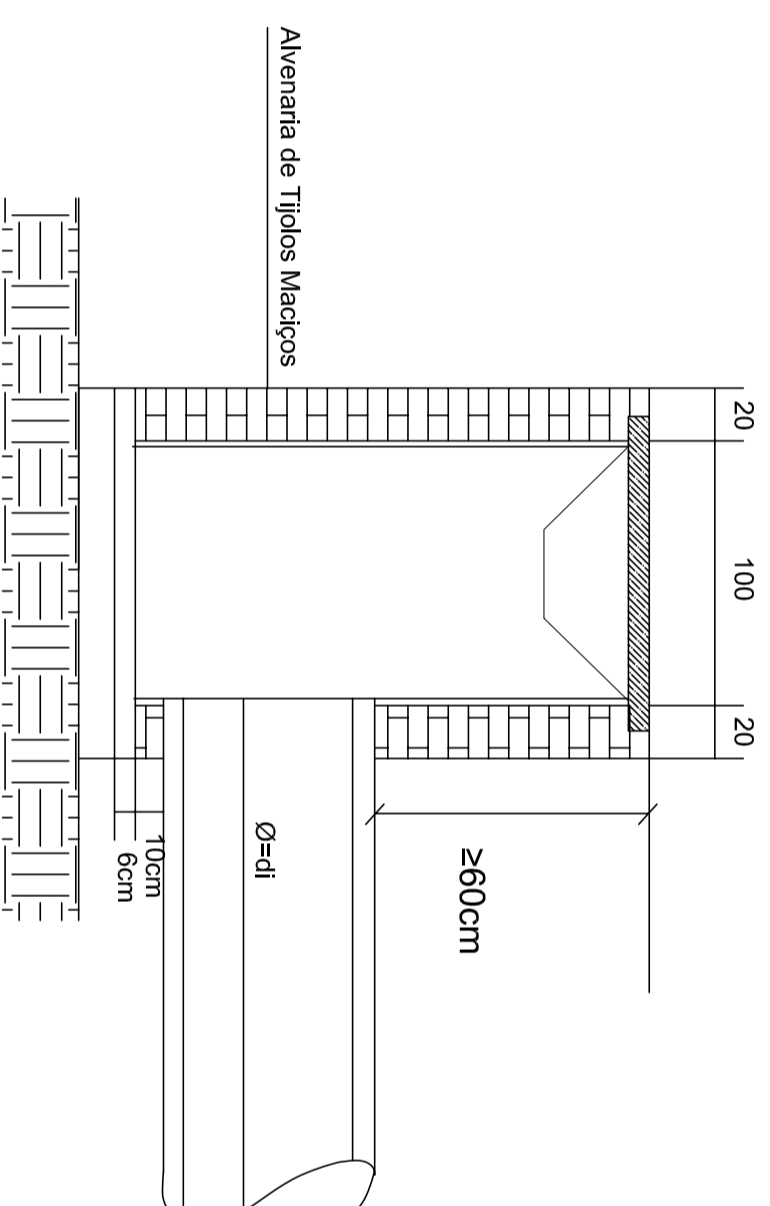
CAIXA COLETORA DE SARJETAS EM ALVENARIA

CORTE B-B'

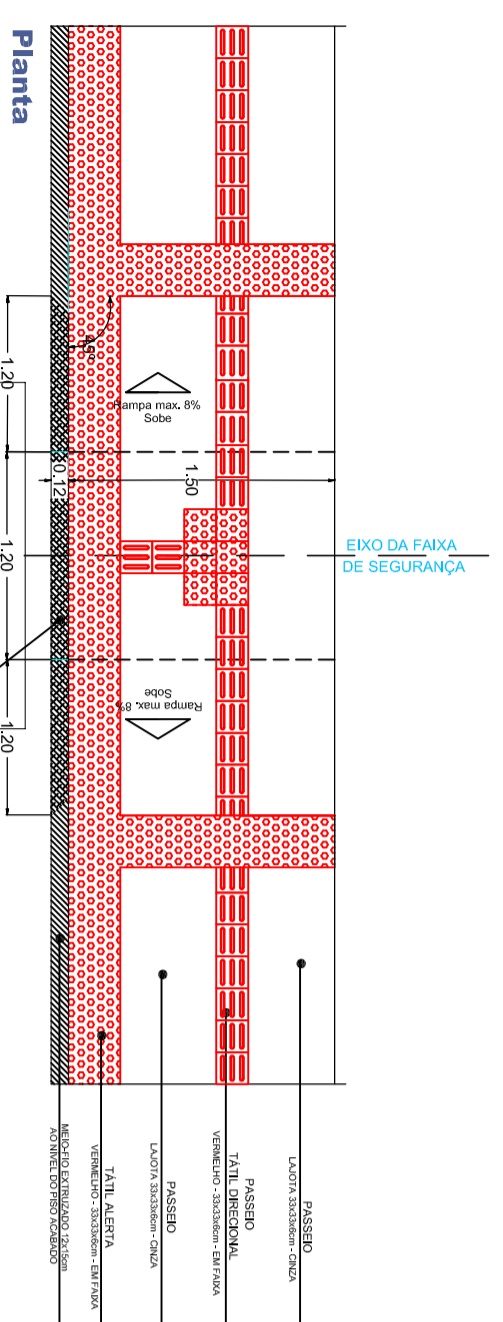
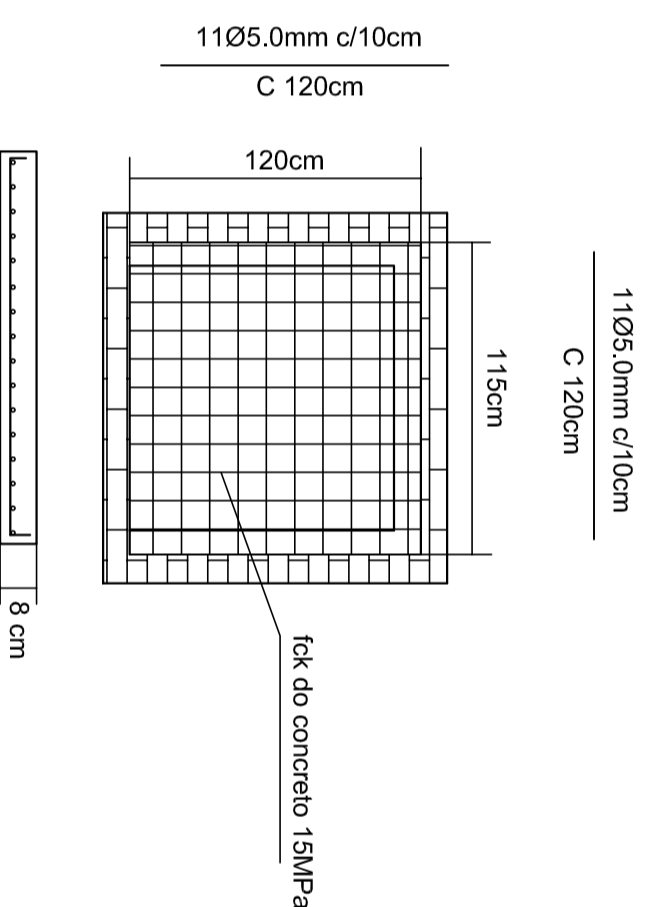
Tampa de Concreto Armado



CORTE A-A'



DETALHAMENTO DA ARMADURA NA TAMPA



05 DET. DE FAIXA PEDESTRES
Tinta: HOT SPRAY
Cor: BRANCA

DESCRIÇÃO: Pavimentação Asfáltica

ENDEREÇO DA OBRA: TRAV. LUCAS BASSO e RUA BENTO GONÇALVES

CONTEÚDO: Detalhes Complementares

RESPONSÁVEL TÉCNICO PELO PROJETO: Eng. Civil Cesar Augusto Alberti

CREA-SC n.º 014.306-1

MUNICÍPIO DE QUILOMBO

DUOMO
CONSTRUÇÕES CIVIS LTDA
Rua Diomedes Davi 135-D * Universitário * Chapadão/SC
FONE - 49 91055710

ESCALA: INDICADA

DATA: Maio/2014

ÁREA: 1.342,00m²

FRANCHA: Luciano

ARQUITO: Rua Gemma

6