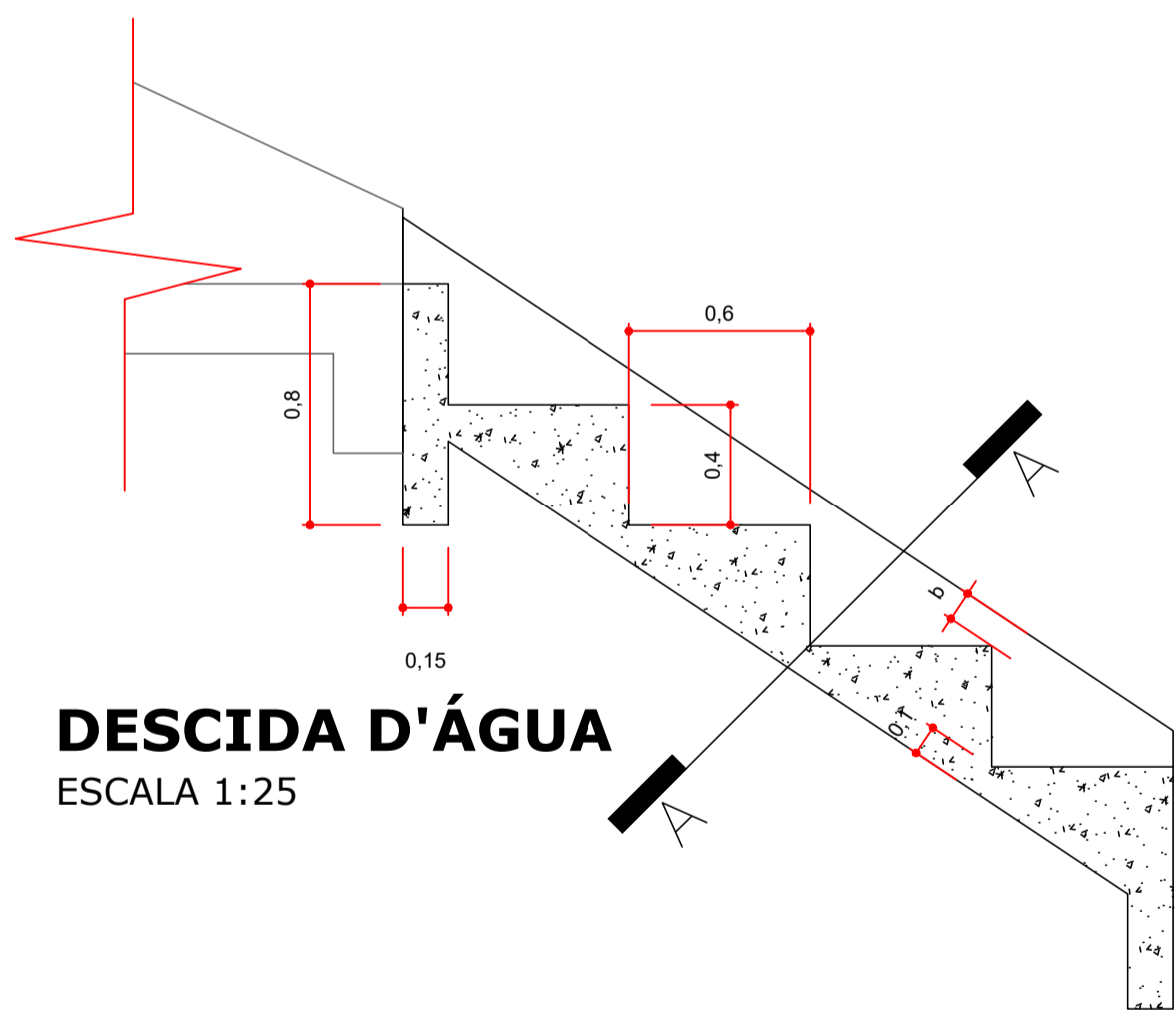
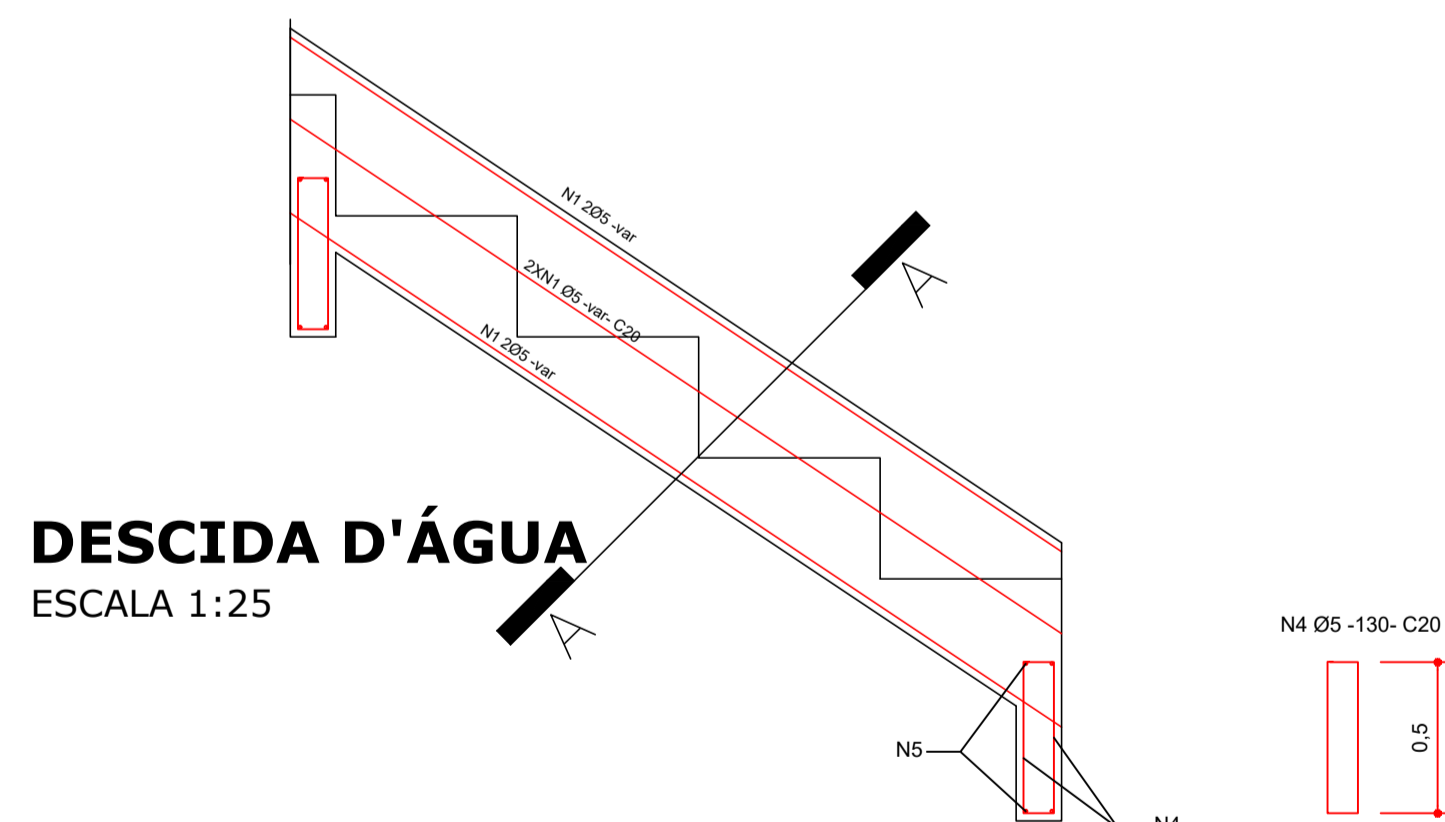


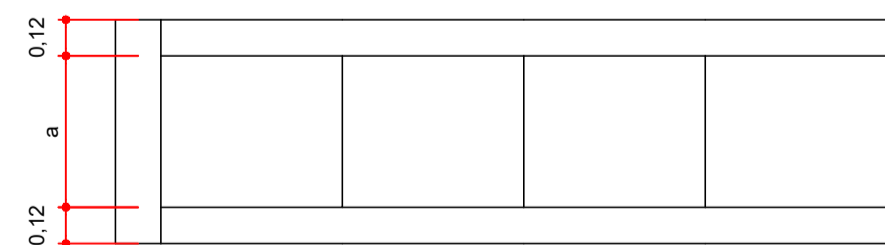
**SITUAÇÃO**  
ESCALA 1:500



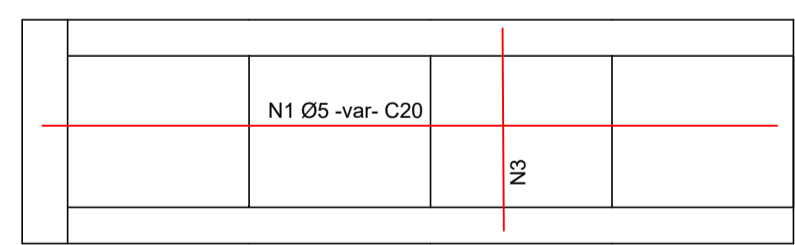
**DESCIDA D'ÁGUA**  
ESCALA 1:25



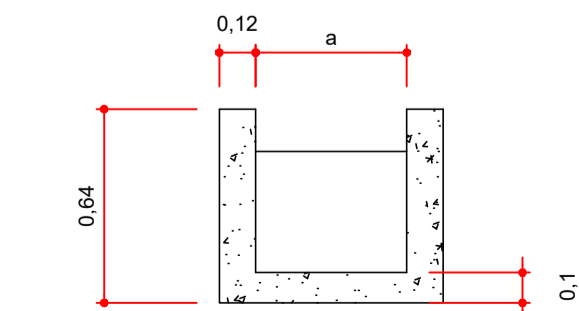
**DESCIDA D'ÁGUA**  
ESCALA 1:25



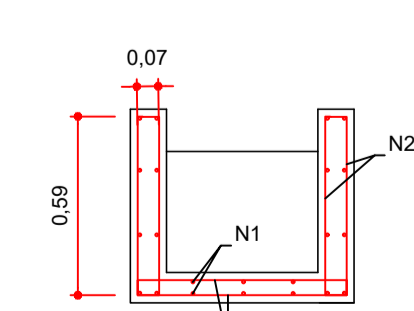
**DESCIDA D'ÁGUA - PLANTA**  
ESCALA 1:25



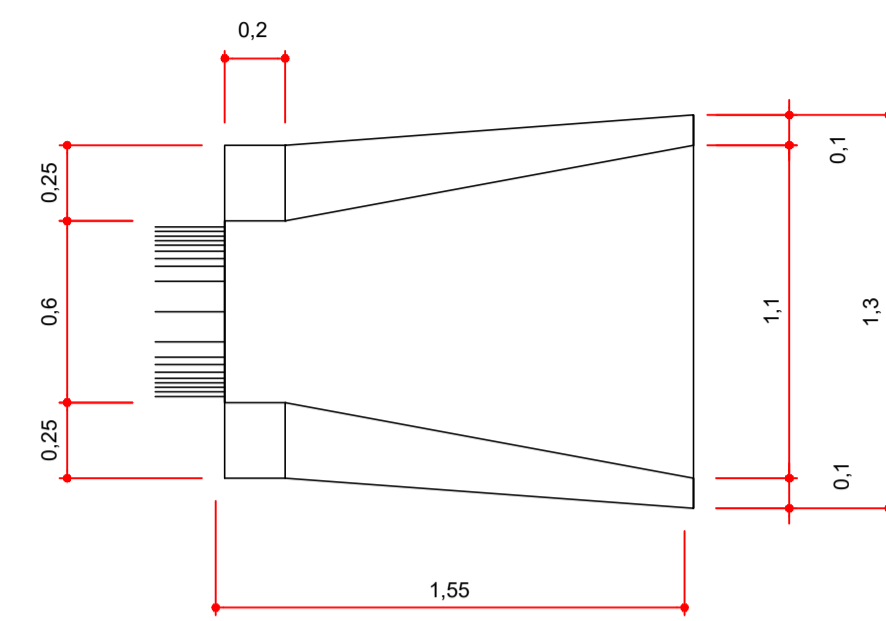
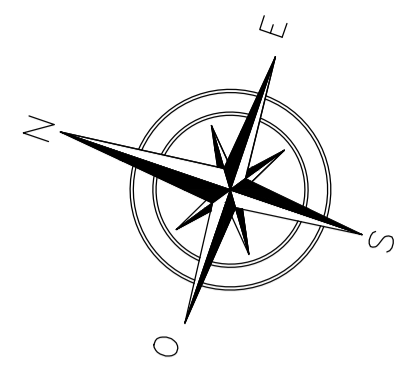
**DESCIDA D'ÁGUA - PLANTA**  
ESCALA 1:25



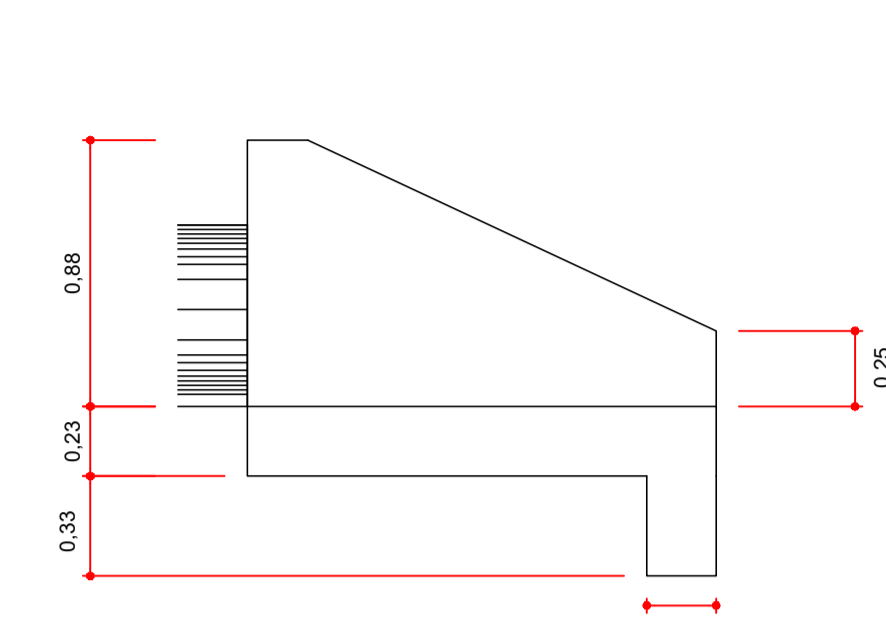
**CORTE AA'**  
ESCALA 1:25



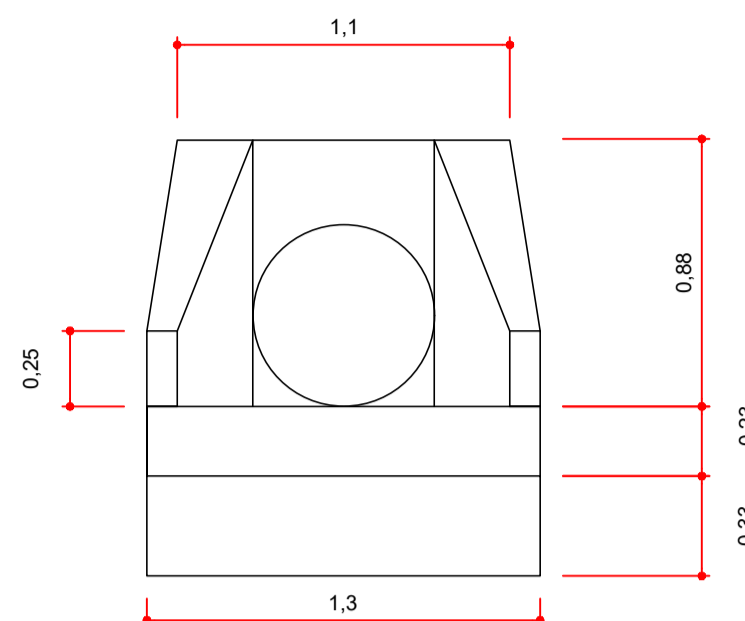
**CORTE AA'**  
ESCALA 1:25



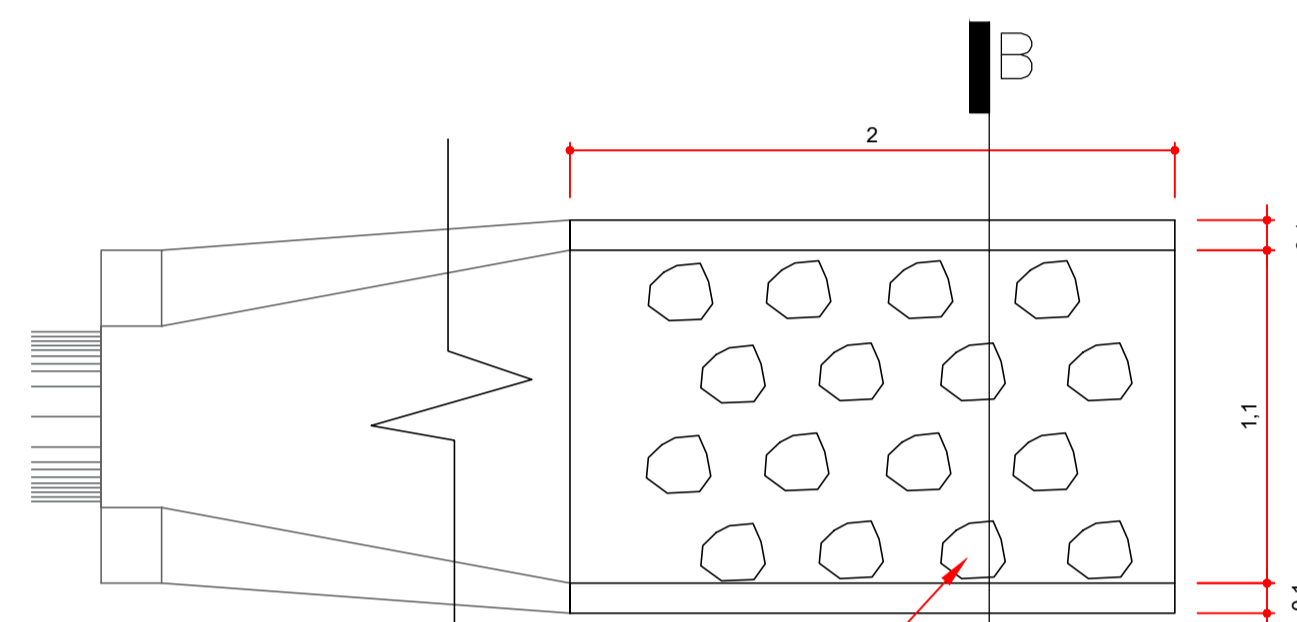
**BUEIRO SIMPLES TUBULAR**  
ESCALA 1:25



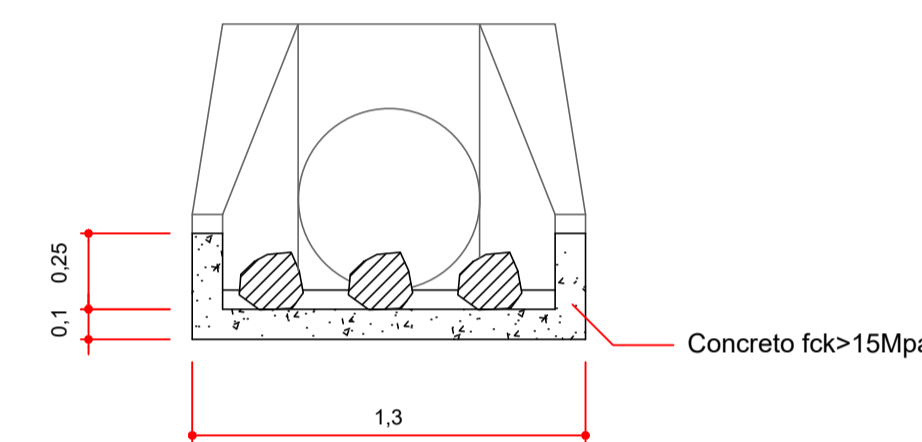
**VISTA LATERAL**  
ESCALA 1:25



**VISTA FRONTAL**  
ESCALA 1:25



**DISSIPADOR DE ENERGIA - PLANTA**  
ESCALA 1:25



**VISTA FRONTAL**  
ESCALA 1:25

Pedra de mão irregular  
Ø=15 a 25 fixada com concreto fck>15Mpa



PAVIMENTAÇÃO EM PEDRAS IRREGULARES - LOTEAMENTO BIGOLIN

NOTAS:

ESTADO DE SANTA CATARINA  
MUNICÍPIO DE QUILOMBO  
Fone: (49) 3346-3242  
Fone: (49) 3346-3311

RESPONSÁVEL TÉCNICO:  
ALESSANDRA KAVALEK PERETTO  
ENGENHEIRA CIVIL  
CREA/SC: 164391-8

MUNICÍPIO DE QUILOMBO  
SILVANO DE PARIZ  
PREFEITO MUNICIPAL

MUNICÍPIO DE QUILOMBO  
SILVANO DE PARIZ  
PREFEITO MUNICIPAL

TIPO:  
**PAVIMENTAÇÃO EM PEDRAS IRREGULARES**

ENDEREÇO DA OBRA:  
QUILOMBO - SC  
BAIRRO SANTA INÊS  
LOTEAMENTO BIGOLIN  
RUA JOÃO PESSOA E RUA JOAÇABA

CONTEÚDO:  
BUEIRO SIMPLES TUBULAR  
DESCIDA D'ÁGUA  
DISSIPADOR DE ENERGIA

PROJETO:  
PAVIMENTAÇÃO

ESCALA:  
INDICADA

LOCAL E DATA:  
JANEIRO DE 2020  
QUILOMBO-SC, CEP: 89850-000  
BAIRRO CENTRO, RUA DUQUE DE CAXIAS, N° 165

DESENHISTA:  
SANDRO SERAFINI

ÁREA (m²):  
-

TAXA DE OCUPAÇÃO:  
-

ÍNDICE APROVEITAMENTO:  
-

TAXA DE PERMEABILIDADE:  
-

PRANCHA:  
**05**  
05/05

TAMANHO DA PRANCHA:  
A1  
841 X 594 (mm)

DIMENSÕES E CONSUMOS MÉDIOS

CONCRETO SIMPLES/ARMADO								CONCRETO ARMADO						
TIPO	ADAPTÁVEL EM	a	b	CONCRETO m³/m	FORMAS m²/m	ESCAVAÇÃO m³/m	APILOAMENTO m²/m	TIPO	N1 kg/m	N2 kg/m	N3 kg/m	N4 kg/m	N5 kg/m	PESO kg/m
DAD 03	DAD 03	110	10	0,59	0,53	0,37	0,11	DAD 04	5,17	0,93	4,32	0,96	0,58	11,96

**TABELA DE CONSUMO - DESCIDA D'ÁGUA**