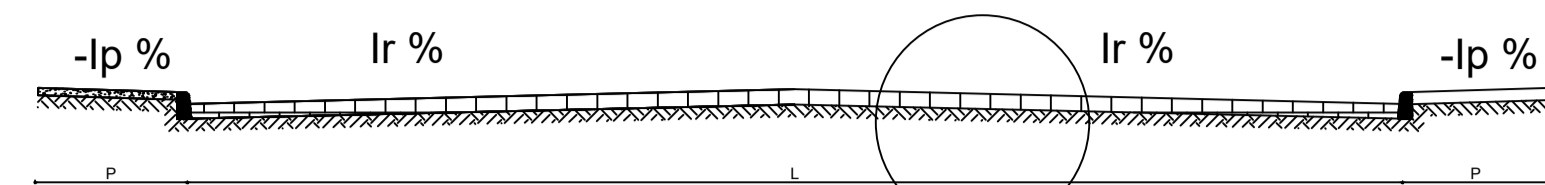
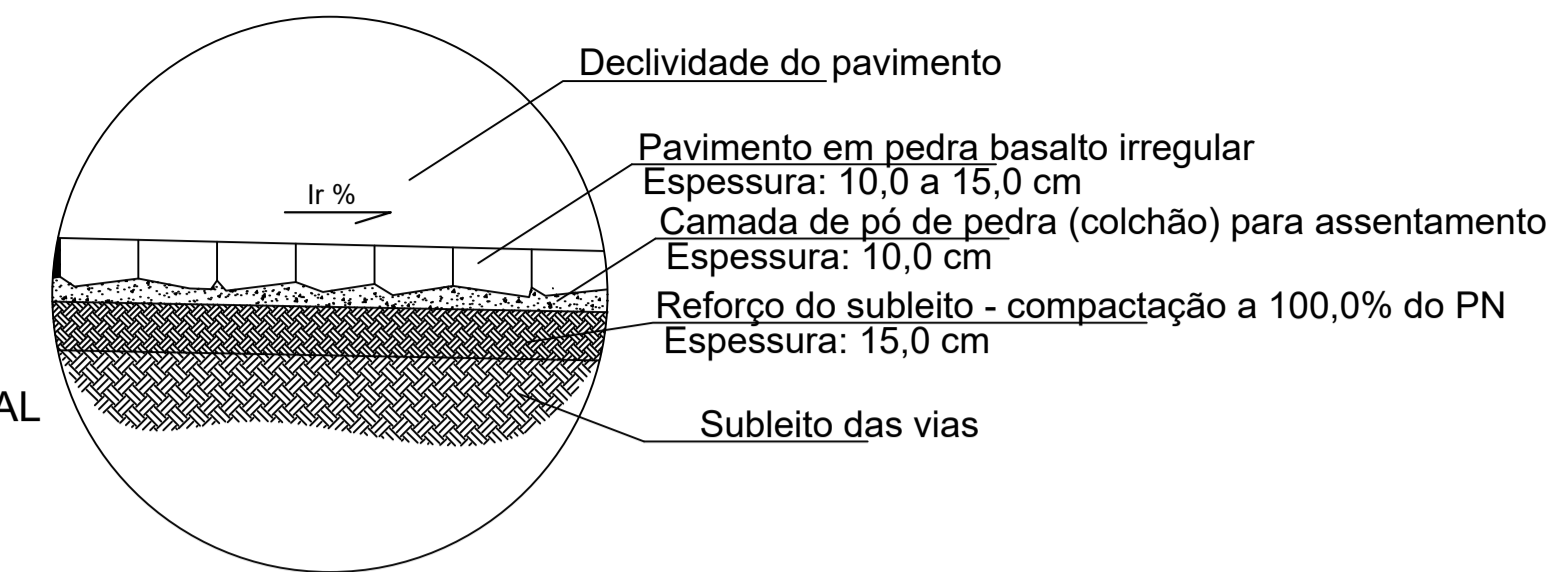


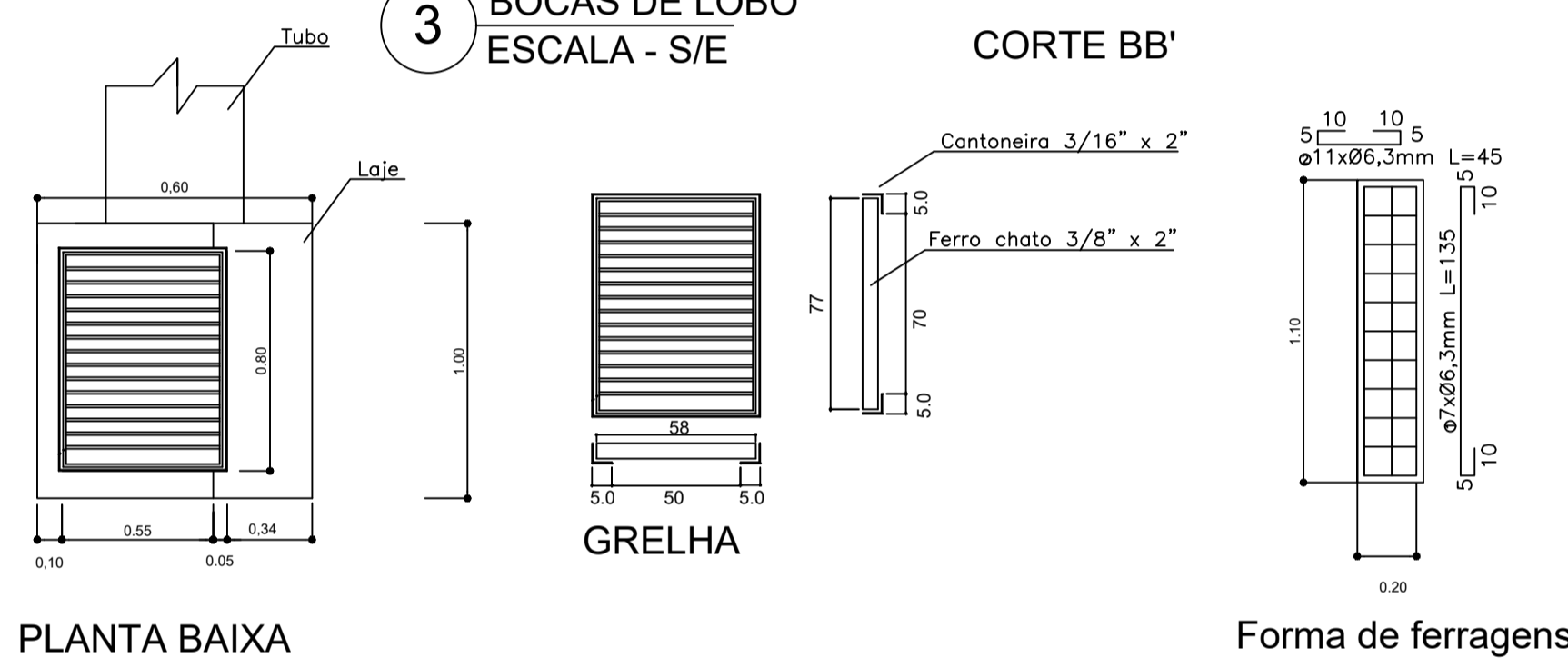
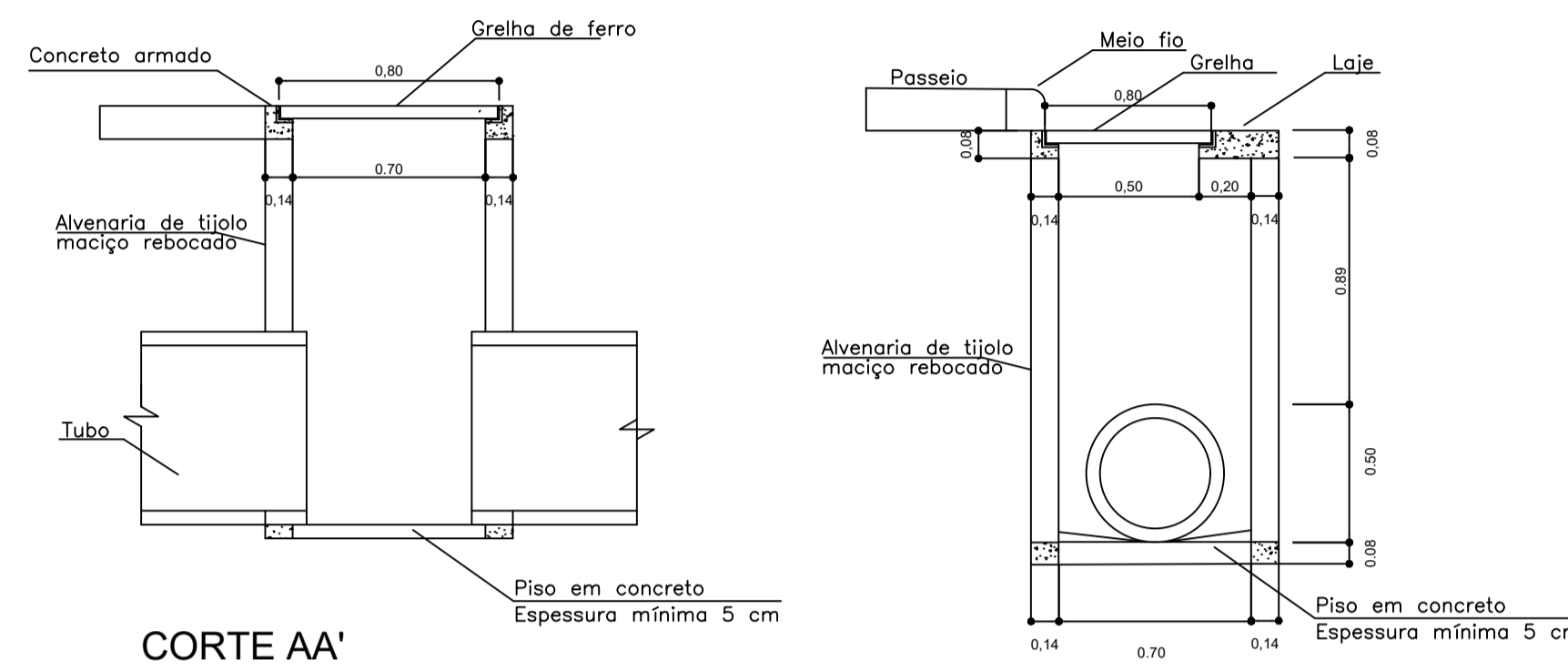
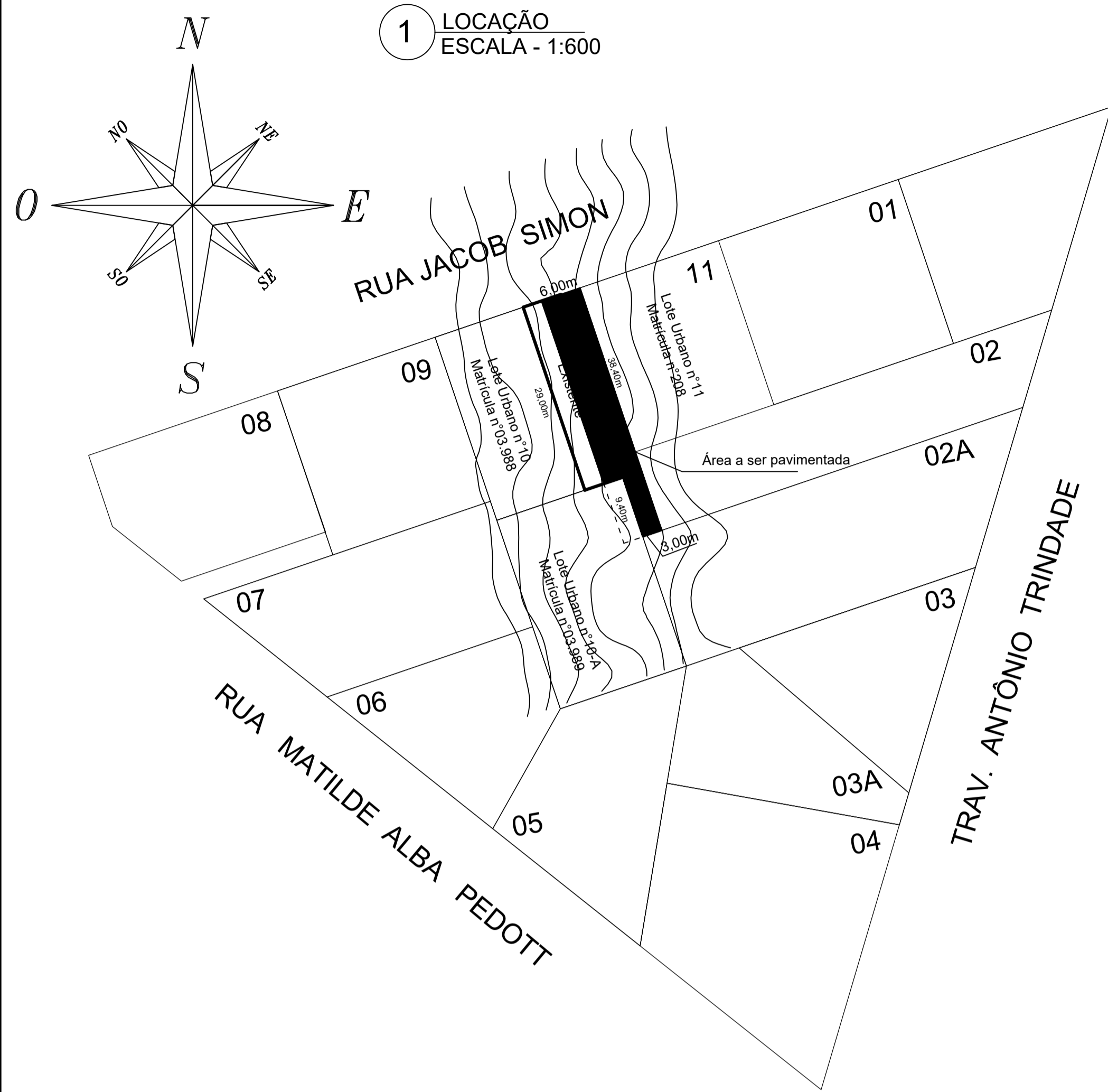
Logradouro	Comp	Larg	Ir	P	Ip	Canteiro	Área Pavimentação
Servidão Airton Senna	38,40m	VAR.	3,50%	-	-	-	202,20m ²

Detalhe da pavimentação

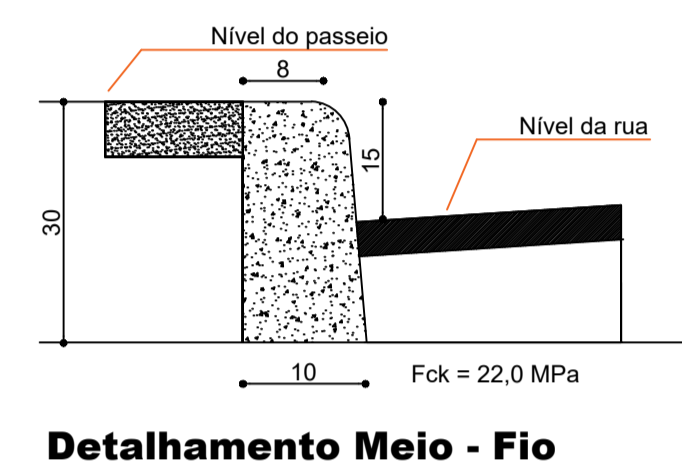


Seção transversal Servidão Airton Senna

2 SESSÃO TRANSVERSAL ESCALA - S/E



4 DETALHAMENTO ESCALA - S/E



LEGENDA

- Boca de lobo e drenagem existente
- Boca de lobo e drenagem a executar
- Meio fio de concreto pré-moldado a executar

NOTAS:

PAVIMENTAÇÃO - SERVIDÃO AIRTON SENNA

Área pavimentação com pedras irregulares: 202,20m²
Meio-Fio: 76,8 metros

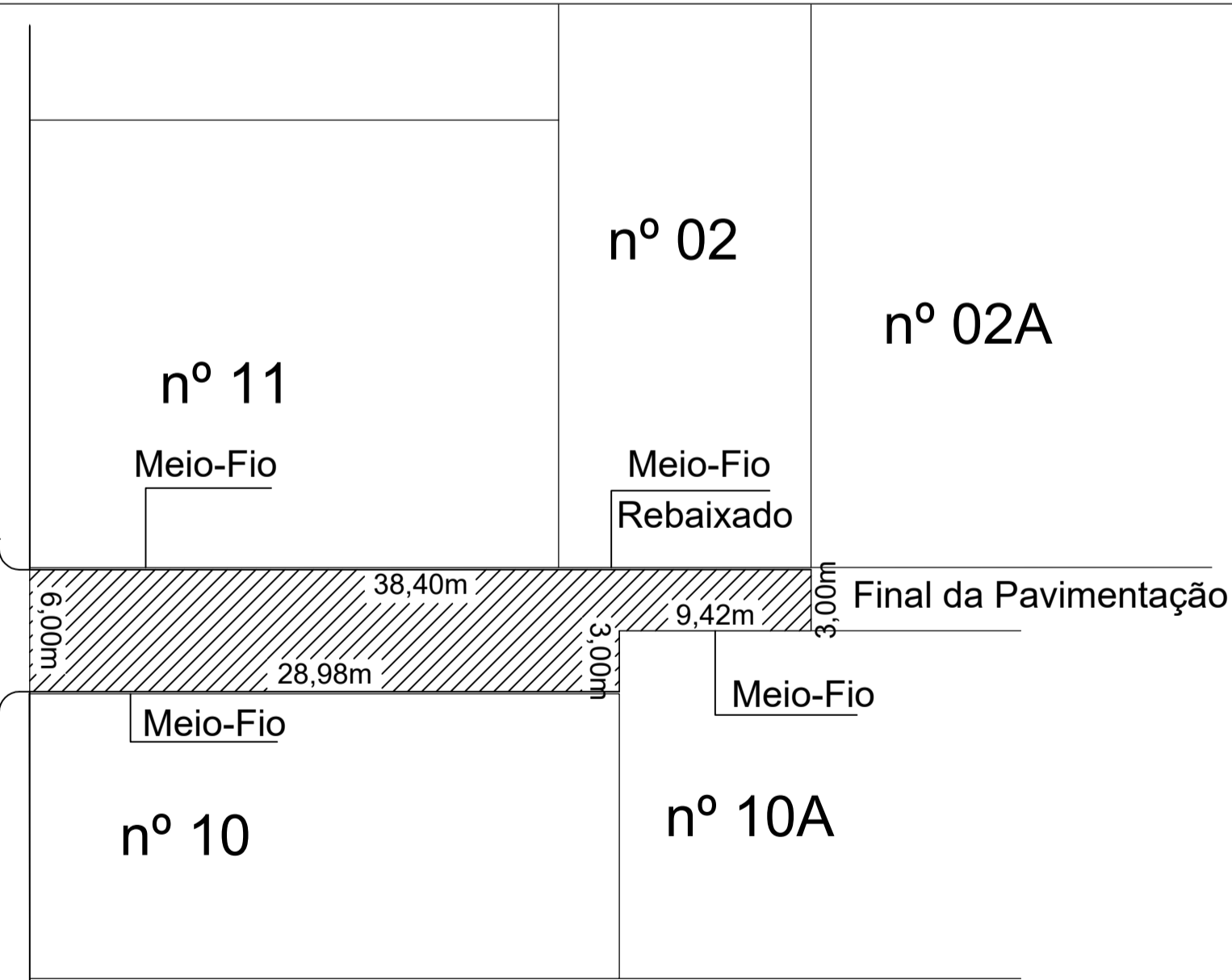
DRENAGEM E SINALIZAÇÃO- SERVIDÃO AIRTON SENNA

Bocas de lobo: 1 unidades
Tubos de 40: 3,00 metros

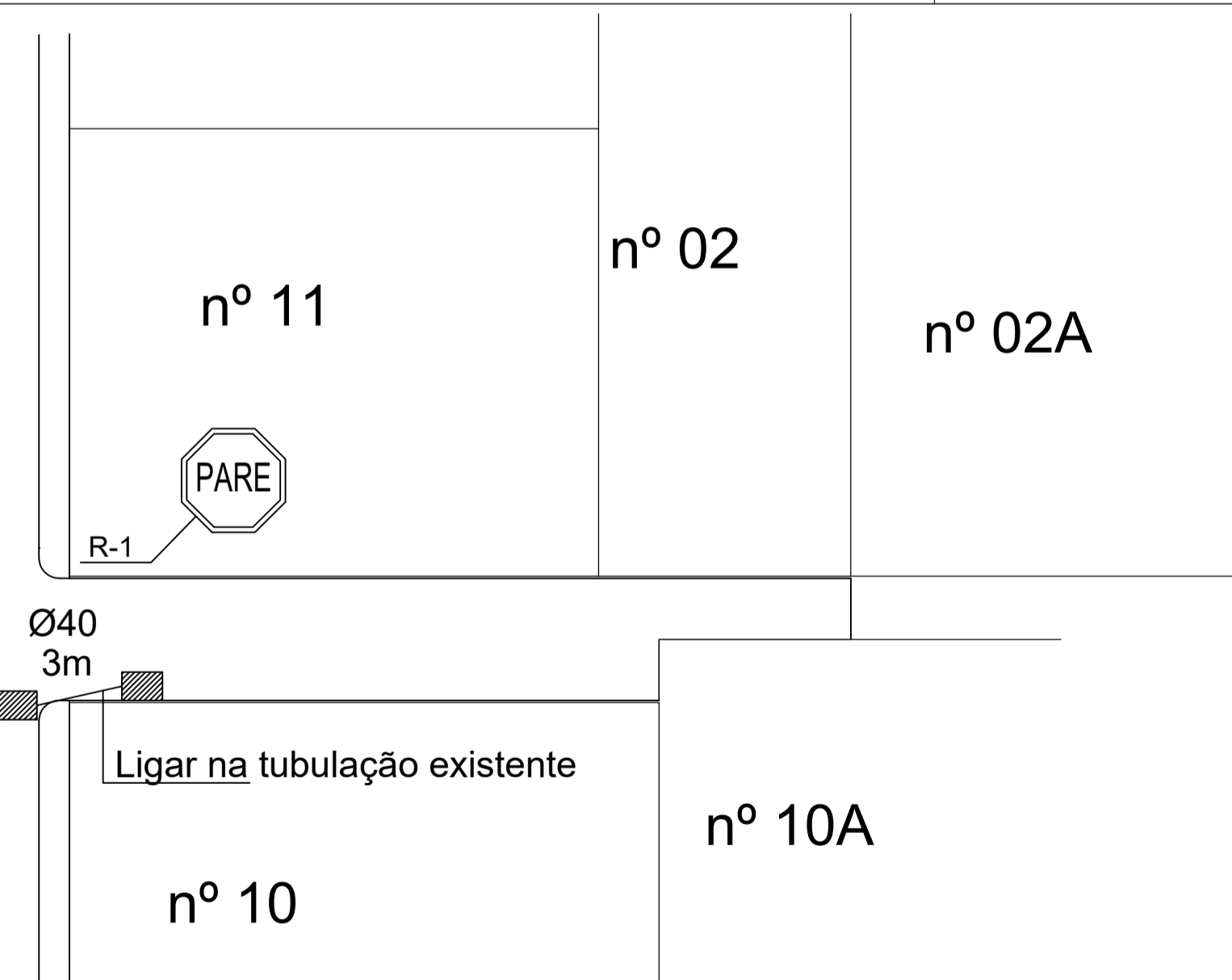
5 PAVIMENTAÇÃO ESCALA - 1:300

6 DRENAGEM E SINALIZAÇÃO VIÁRIA ESCALA - 1:300

Rua Jacob Simon



Rua Jacob Simon



ESTADO DE SANTA CATARINA
MUNICÍPIO DE QUILOMBO



RESPONSÁVEL TÉCNICO: CLEISON ZOTTIS Engenheiro Civil Crea/SC 15.2931-9	ÁREA (m ²): 202,20 m ²
MUNICÍPIO DE QUILOMBO: MUNICÍPIO DE QUILOMBO	TAMANHO DA PRANCHA: A1 841 x 594 (mm)
ENDEREÇO DA OBRA: QUILOMBO - SC SERVIDÃO AIRTON SENNA BAIRRO BELA VISTA	ESCALA: INDICADA
CONTEÚDO: LOCAÇÃO SESSÃO TRANSVERSAL PAVIMENTAÇÃO COM PEDRAS IRREGULARES SINALIZAÇÃO VIÁRIA DETALHAMENTOS	TIPO: Pavimentação com Pedras Irregulares
PRÓJETO: Pavimentação com Pedras Irregulares	FRANCHA: 01
LOCAL E DATA: QUILOMBO - SC, MARÇO DE 2019.	01/01
CONTATO: PREFEITURA MUNICIPAL TEL: (49) 3346-3242	