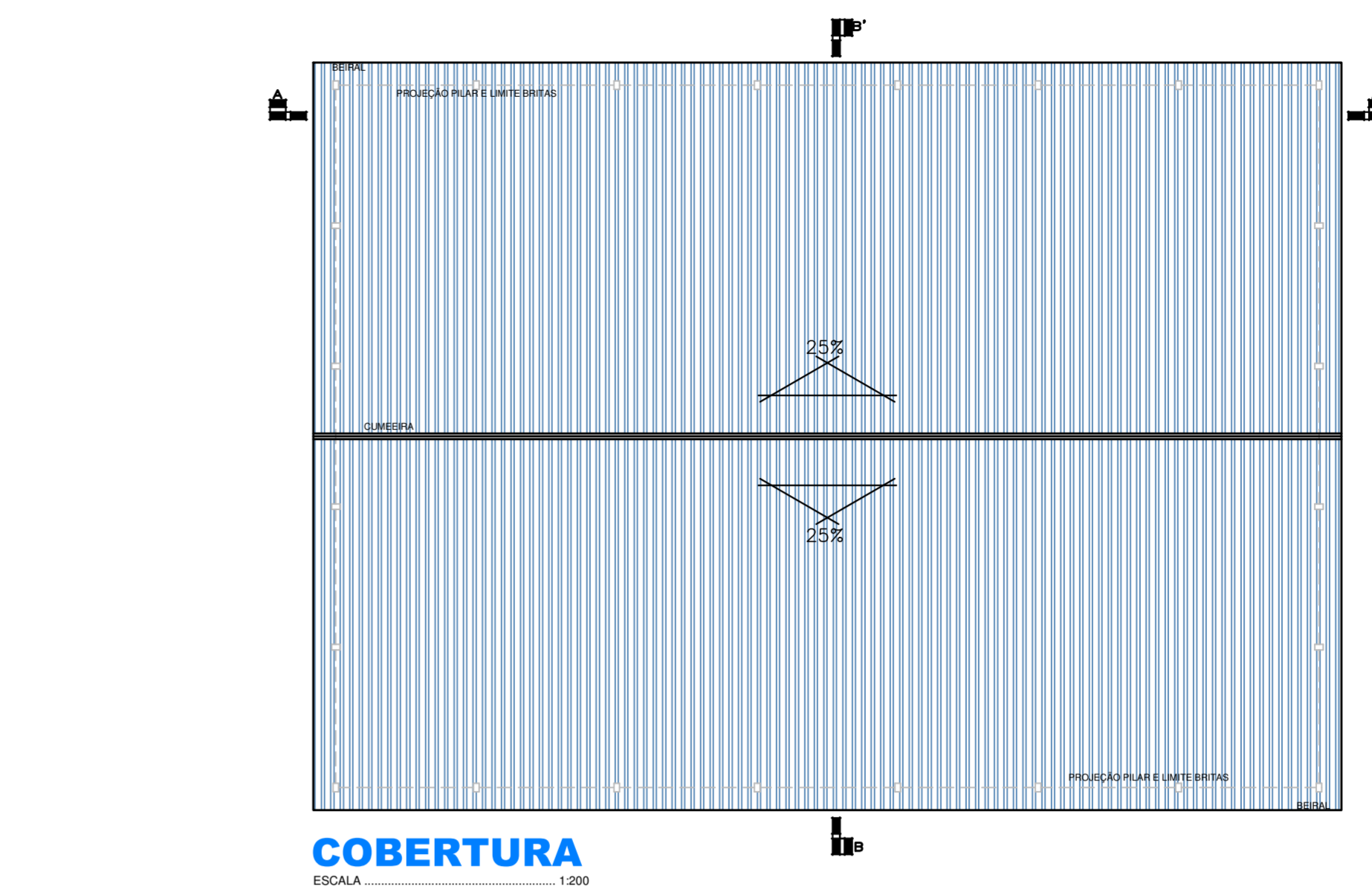
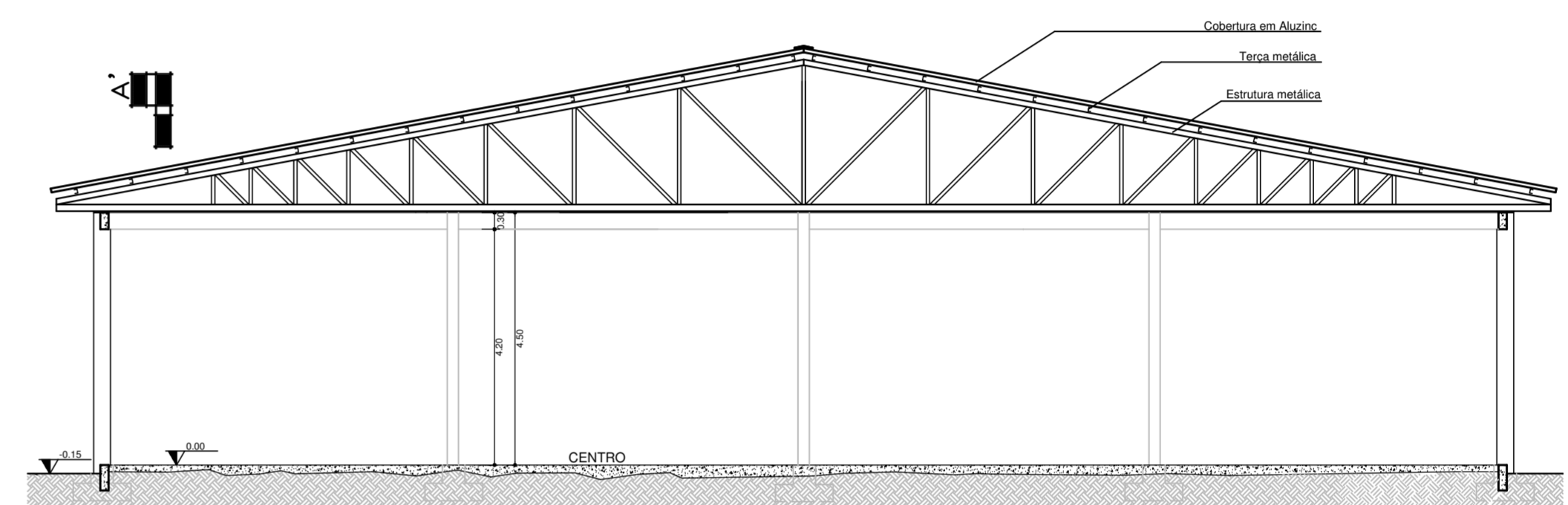


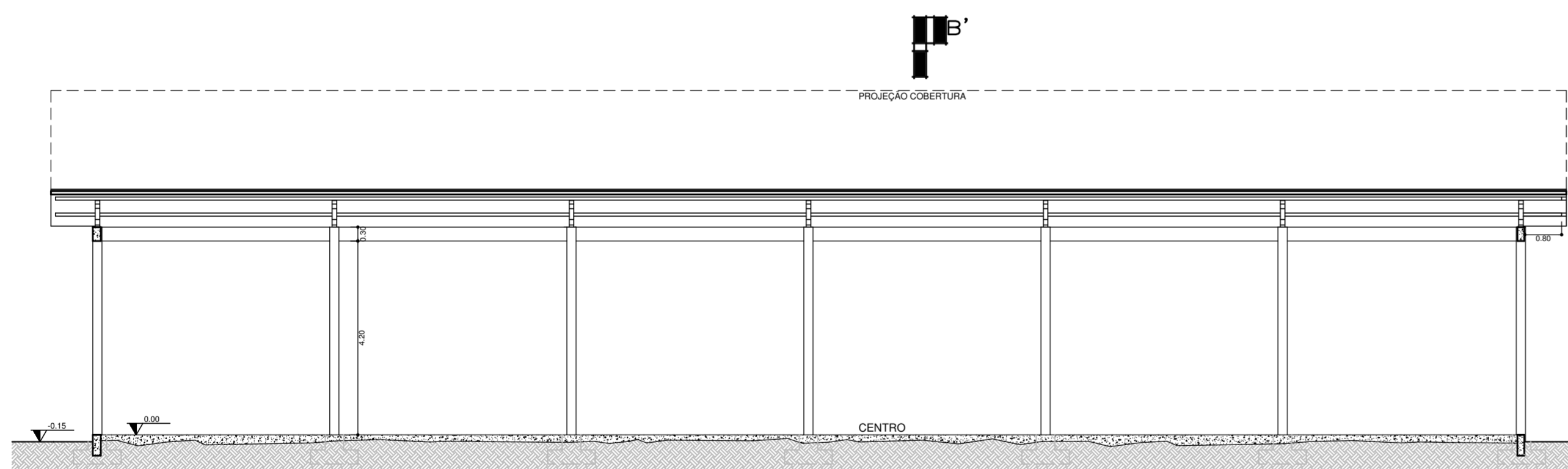
PLANTA BAIXA
ESCALA 1:100



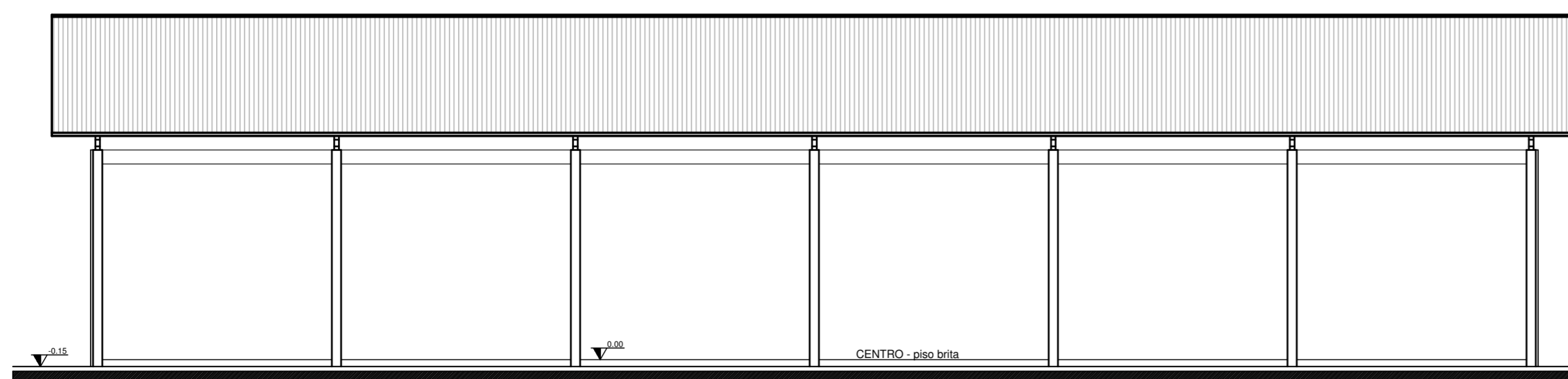
COBERTURA
ESCALA 1:200



CORTE BB'
ESCALA 1:100



CORTE AA'
ESCALA 1:100



ELEVÇÃO
ESCALA 1:100

ARQUITETONICO



MUNICÍPIO DE QUILOMBO

DESCRIÇÃO: Centro Comunitário	ESCALA: INDICADA
ENDEREÇO DA OBRA: Sede do Município	DATA: Abril/2018
CONTEÚDO: Planta Baixa, Cobertura, Cortes e Elevação	Nº DO PROJETO: 5.032
RESPONSÁVEL TÉCNICO PELO PROJETO: Eng.ª Civil Claudete Skowronski Canal CREA n. 063.131-9	ÁREA: 770.00 m²
FRANCA: 01	DESENHISTA: Veridiane
	ARQUIVO: quadra.dwg