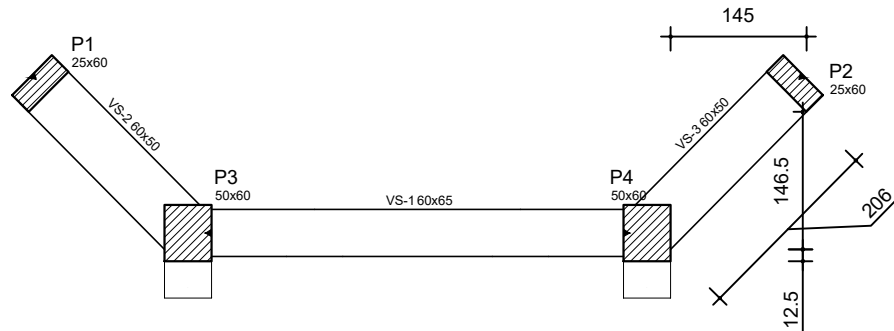
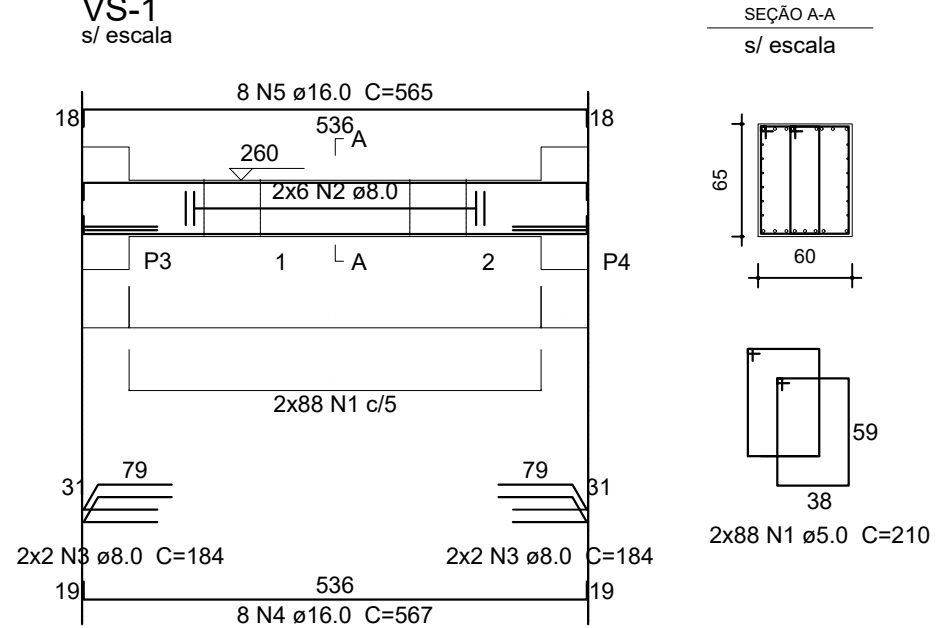


# Forma do pavimento viga superior

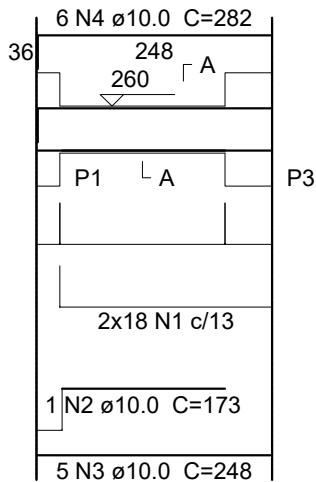


# Forma do pavimento viga superior s/ escala

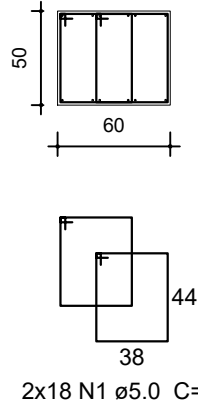
Viga Nivel Superior  
**VS-1**  
s/ escala



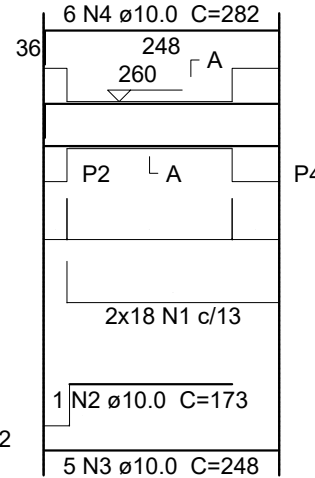
Viga Nivel Superior  
**VS-2**  
s/ escala



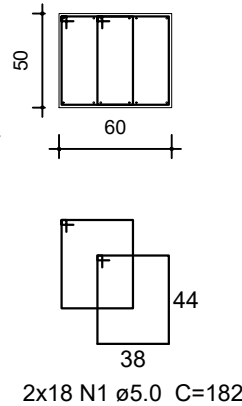
SEÇÃO A-A  
s/ escala



Viga Nivel Superior  
**VS-3**  
s/ escala



SEÇÃO A-A  
s/ escala



1. Classe de Agressividade Ambiental = II (NBR 6118/14)
2. Resistências Características dos Concretos:  
Elementos de Concreto Armado  $f_{ck}=30\text{MPa}$   
Relação A/C  $\leq 0,60$   
Cobrimento  $\geq 3,0\text{ cm}$

OBRA:			PONTE LINHA SANTA LÚCIA	
OBRA:				
PREFEITURA MUNICIPAL DE QUILOMBO - SC				
CARIMBO E ASS. PROPRIETÁRIO:	DATA:	ÁREA TOTAL:		
	14/08/2017	60,00 M2		
DESCRIÇÃO:				ESCALA:
ARMADURA VIGA SUPERIOR				S/ESCALA
CREA/SC 144569-0	RESPONSÁVEL TÉCNICO PROJETO:			PRANCHA:
	RONALDO CASAGRANDE			08