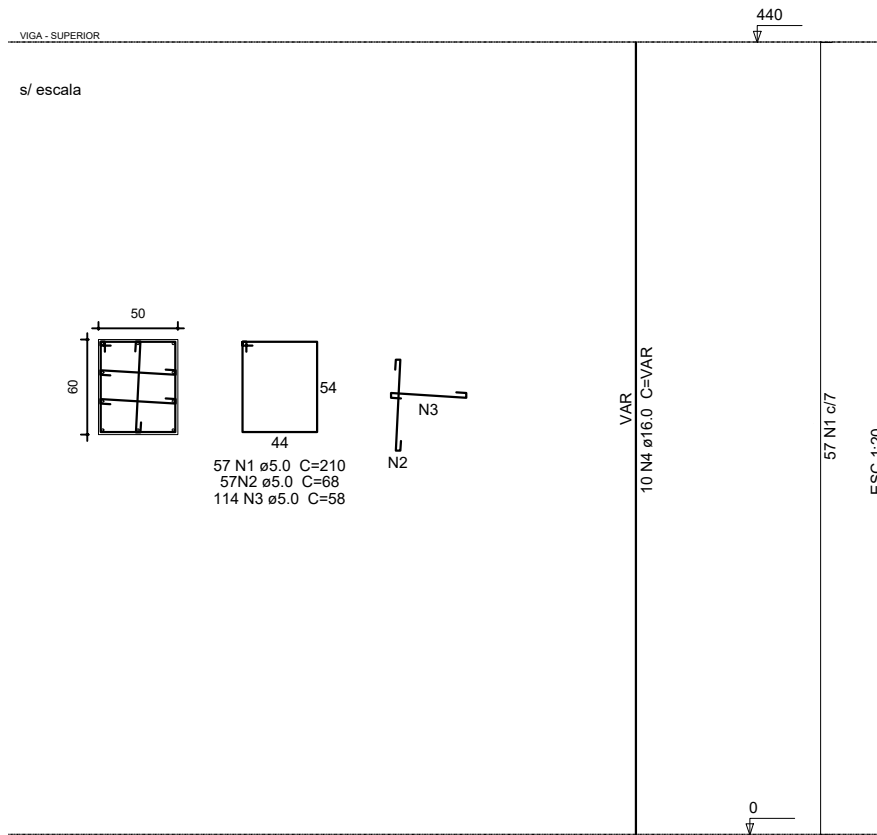
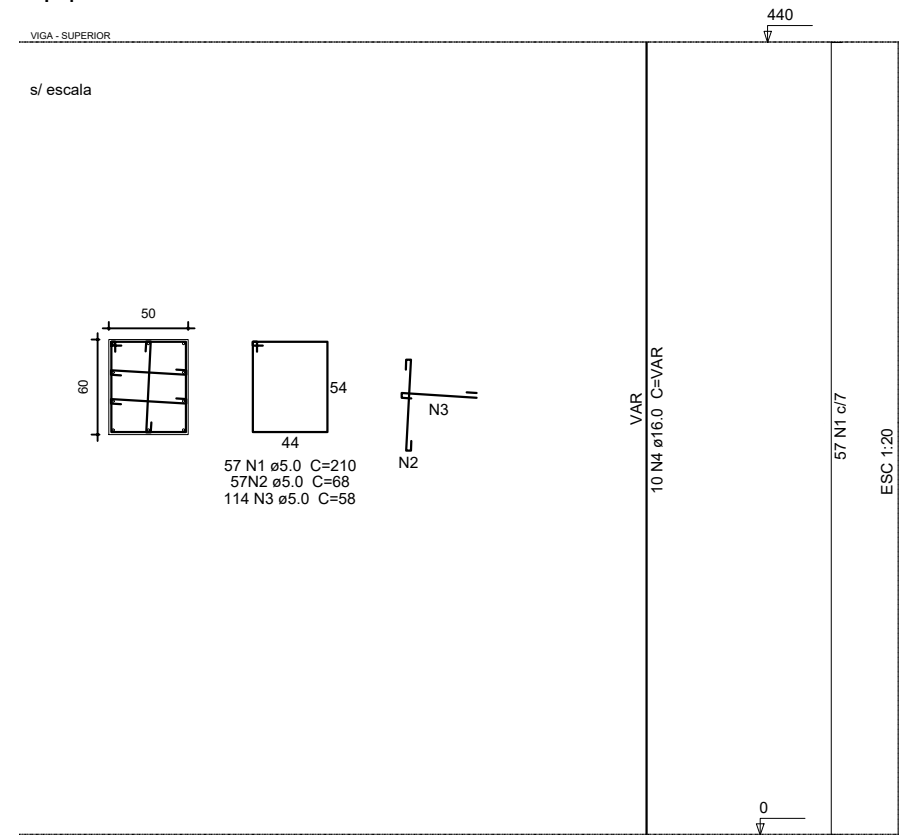


P3



P4



1. Classe de Agressividade Ambiental = II (NBR 6118/14)
2. Resistências Características dos Concretos:
Elementos de Concreto Armado $f_{ck}=30\text{MPa}$
Relação A/C $\leq 0,60$
Cobrimento $\geq 3,0\text{ cm}$

OBRA:		
PONTE LINHA SANTA LÚCIA		
OBRA:		
PREFEITURA MUNICIPAL DE QUILOMBO - SC		
CARIMBO E ASS. PROPRIETÁRIO:	DATA: 14/08/2017	ÁREA TOTAL: 60,00 M2
DESCRIÇÃO: ARMADURA PILARES P3 3 P4		ESCALA: S/ESCALA
CREA/SC 144569-0	RESPONSÁVEL TÉCNICO PROJETO: RONALDO CASAGRANDE	PRANCHA: 06