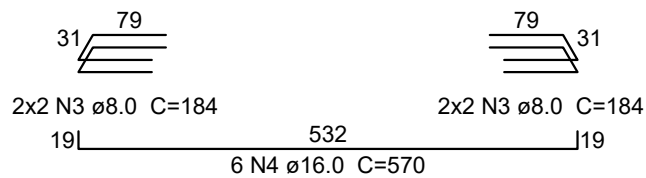
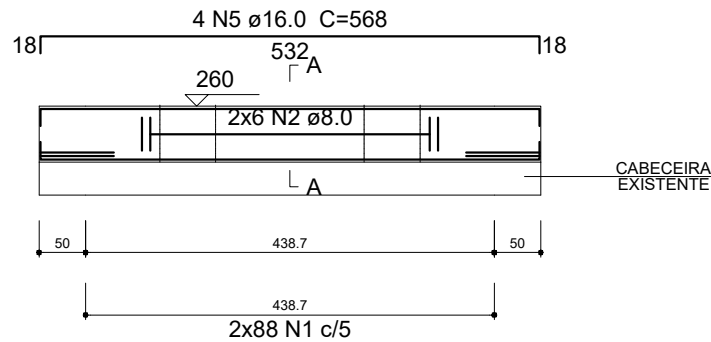
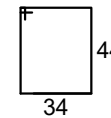
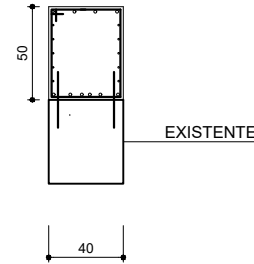


Forma Viga S/ ESCALA

V1
s/ escala



SEÇÃO A-A
S/ ESCALA



2x88 N1 ø5.0 C=170

N5 ø10.0 C=30 c/53 cm

A FIXAÇÃO DAS BARRAS
DE ANCORAGEM NO
CONCRETO DA
CABECEIRA EXISTENTE
DEVERÁ SER FEITO COM
ADESIVO ESTRUTURAL

OBRA:			PONTE PARA PEDRO		
OBRA:			PREFEITURA MUNICIPAL DE QUILOMBO - SC		
CARIMBO E ASS. PROPRIETÁRIO:	DATA:	ÁREA TOTAL:			
	14/08/2017	40,00 M2			
DESCRİÇÃO:		ARMADURA VIGA		ESCALA:	
				S/ESCALA	
CREA/SC 144569-0	RESPONSÁVEL TÉCNICO PROJETO:		PRANCHA:		
	RONALDO CASAGRANDE		04		