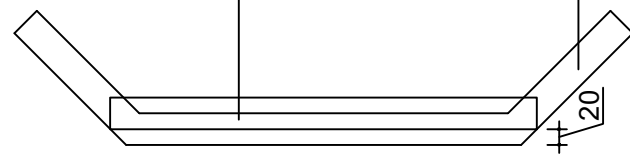


VIGA DE CONCRETO  
ARMADO A EXECUTAR

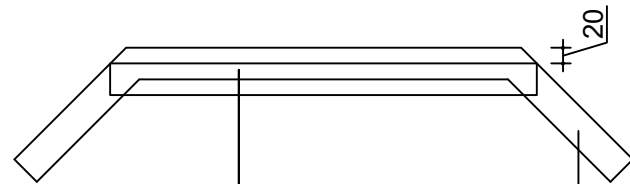
CABECEIRA EM CONCRETO  
ARMADO EXISTENTE



510

VIGA DE CONCRETO  
ARMADO A EXECUTAR

CABECEIRA EM CONCRETO  
ARMADO EXISTENTE



variavel  
680  
variavel

- 1. Classe de Agressividade Ambiental = II (NBR 6118/14)
- 2. Resistências Características dos Concretos:  
Elementos de Concreto Armado  $f_{ck}=30\text{MPa}$   
Relação A/C  $\leq 0,60$   
Cobrimento  $\geq 3,0\text{ cm}$

|                              |                              |             |                                       |  |
|------------------------------|------------------------------|-------------|---------------------------------------|--|
| OBRA:                        |                              |             | PONTE LINHA PARA PEDRO                |  |
| OBRA:                        |                              |             | PREFEITURA MUNICIPAL DE QUILOMBO - SC |  |
| CARIMBO E ASS. PROPRIETÁRIO: | DATA:                        | ÁREA TOTAL: |                                       |  |
|                              | 14/08/2017                   | 40,00 M2    |                                       |  |
| DESCRIÇÃO:                   |                              | ESCALA:     |                                       |  |
| PLANTA BAIXA/DETALHES        |                              | S/ESCALA    |                                       |  |
| CREA/SC 144569-0             | RESPONSÁVEL TÉCNICO PROJETO: | PRANCHA:    |                                       |  |
|                              | RONALDO CASAGRANDE           | 03          |                                       |  |