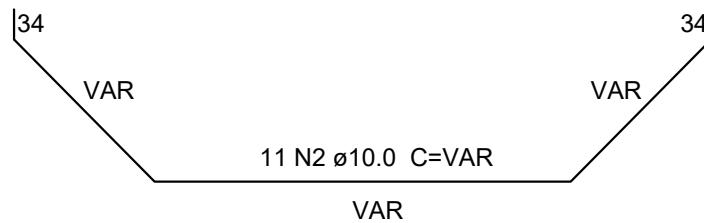
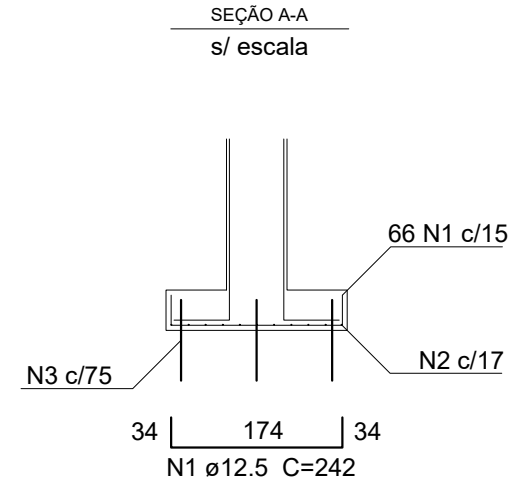


Forma do pavimento sapata NA
s/ escala



13 N3 ø16.0 C=80
Barra de ancoragem
(ancorar 50 cm na rocha)

Sapata NA
S-1
s/ escala



1. Classe de Agressividade Ambiental = II (NBR 6118/14)
2. Resistências Características dos Concretos:
Elementos de Concreto Armado $f_{ck}=30\text{MPa}$
Relação A/C $\leq 0,60$
Cobrimento $\geq 3,0\text{ cm}$

OBRA:			PONTE LINHA BARRA DO QUILOMBO		
OBRA:			PREFEITURA MUNICIPAL DE QUILOMBO - SC		
CARIMBO E ASS. PROPRIETÁRIO:	DATA:	ÁREA TOTAL:			
	14/08/2017	60,00 M2			
DESCRIÇÃO:		ESCALA:			
ARMADURA SAPATA DETALHE ESPERA PILARES		S/ESCALA			
CREA/SC 144569-0	RESPONSÁVEL TÉCNICO PROJETO:	PRANCHA:			
	RONALDO CASAGRANDE	07			