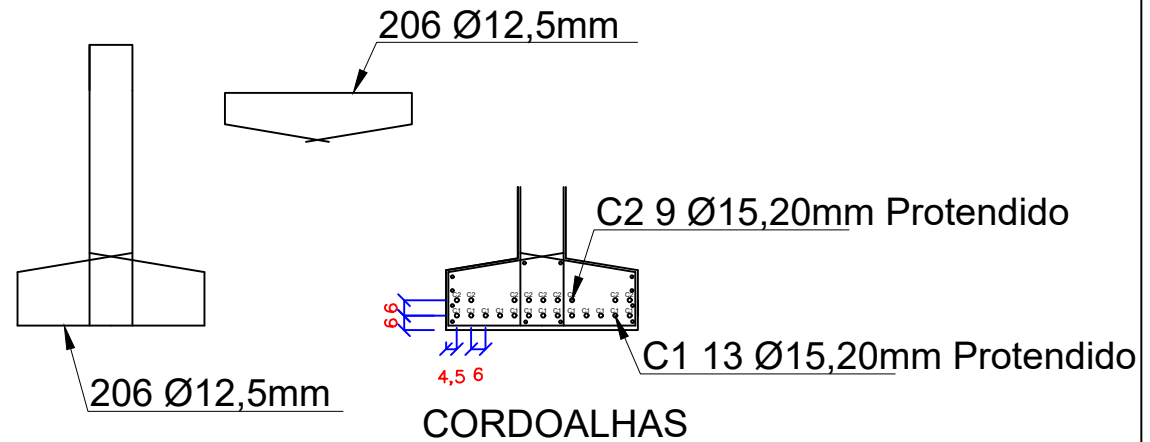
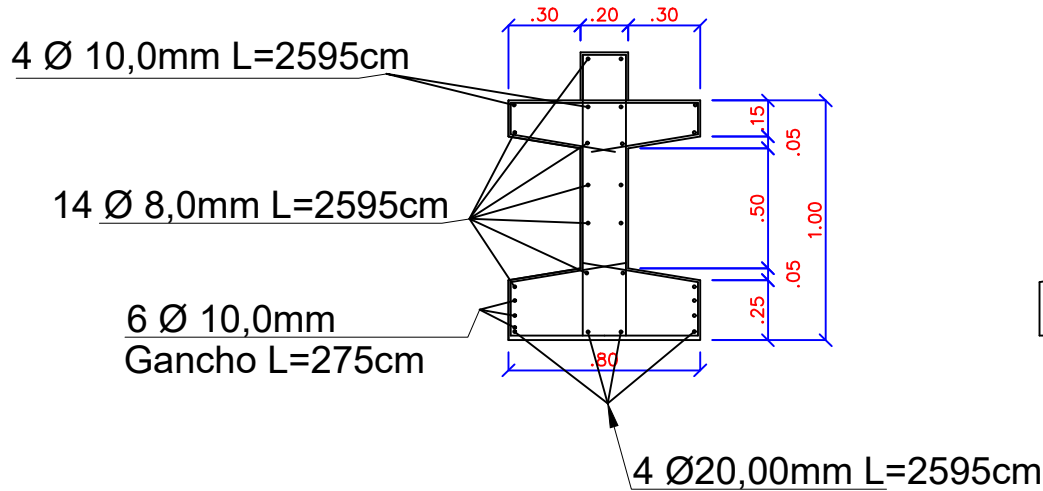


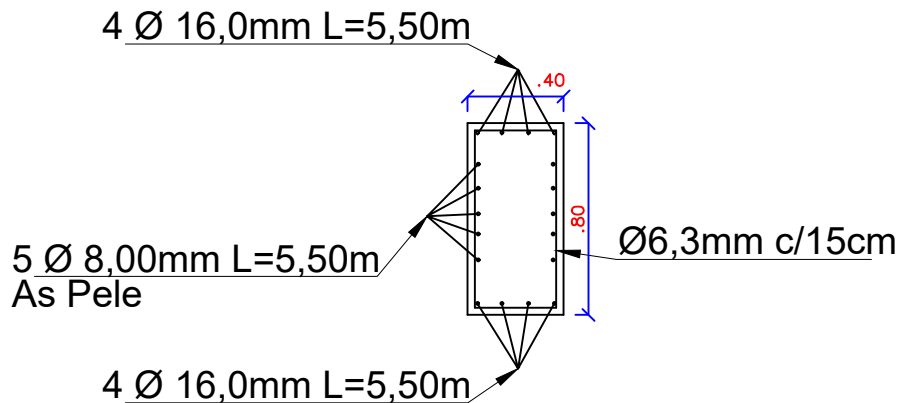
# Detalhe das Vigas Principais Longarinas (04x)

Sem escala



# Detalhe das Vigas Transversinas (02x)

Sem escala



1. Classe de Agressividade Ambiental = II (NBR 6118/14)
2. Resistências Características dos Concretos:  
Longarinas fck=40MPa  
Elementos de Concreto Armado fck=30MPa
3. Trem Tipo Classe 45 (NBR 7188)
4. Cobrimentos do projeto:  
Super Lajes = 2,50 cm  
Super Vigas = 3,00 cm  
Infra e Meso = 3,00 cm

|   |  |                          |
|---|--|--------------------------|
| OBRA:   |  |                          |
| PONTE LINHA ZAMIGNAN  |  |                          |
| OBRA:   |  |                          |
| PREFEITURA MUNICIPAL DE QUILOMBO - SC                       |  |                          |
| CARIMBO E ASS. PROPRIETÁRIO:                                | DATA:<br>14/08/2017                                | ÁREA TOTAL:<br>143,00 M2 |
| DESCRIÇÃO:<br>DETALHES LONGARINAS<br>DETALHES TRANSVERSINAS |  | ESCALA:<br>1:50          |
| CREA/SC 144569-0  | RESPONSÁVEL TÉCNICO PROJETO:<br>RONALDO CASAGRANDE | PRANCHA:<br>02           |