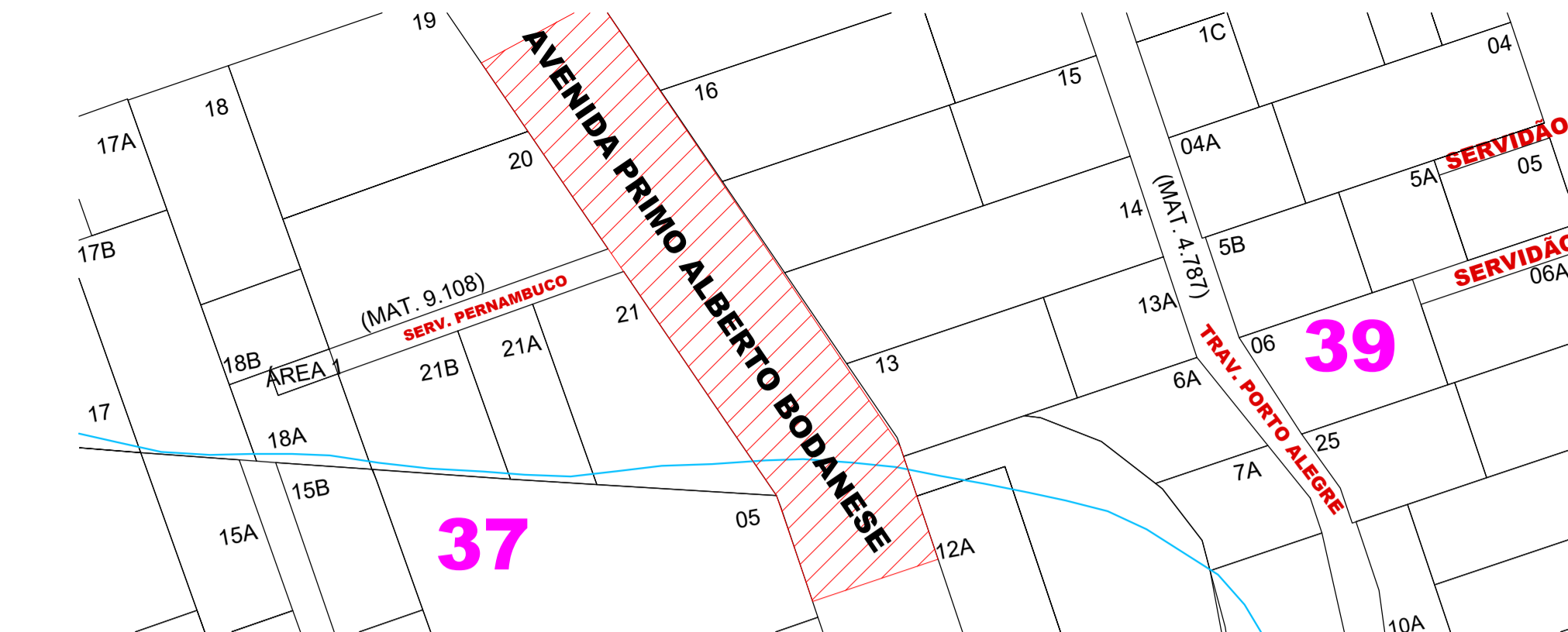
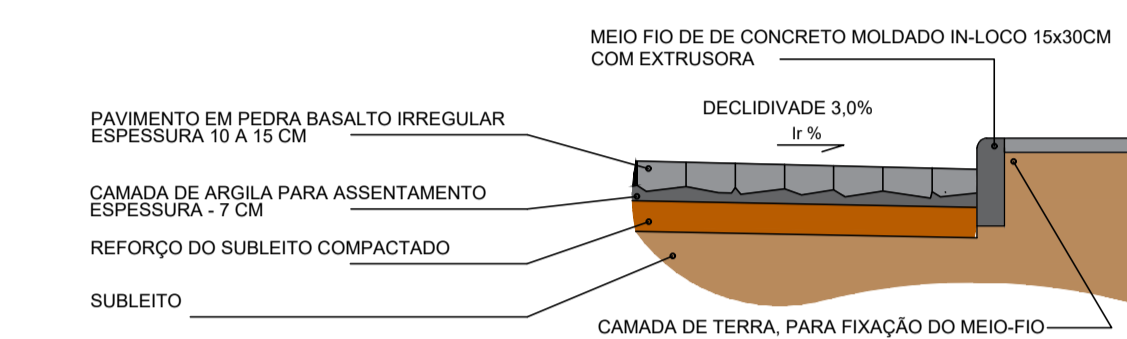
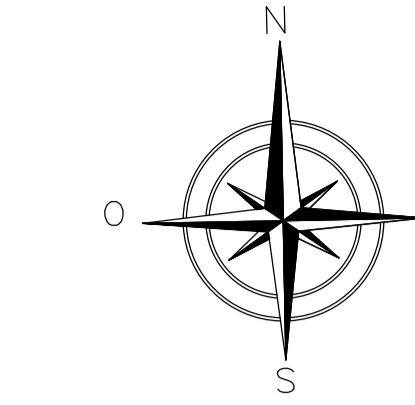


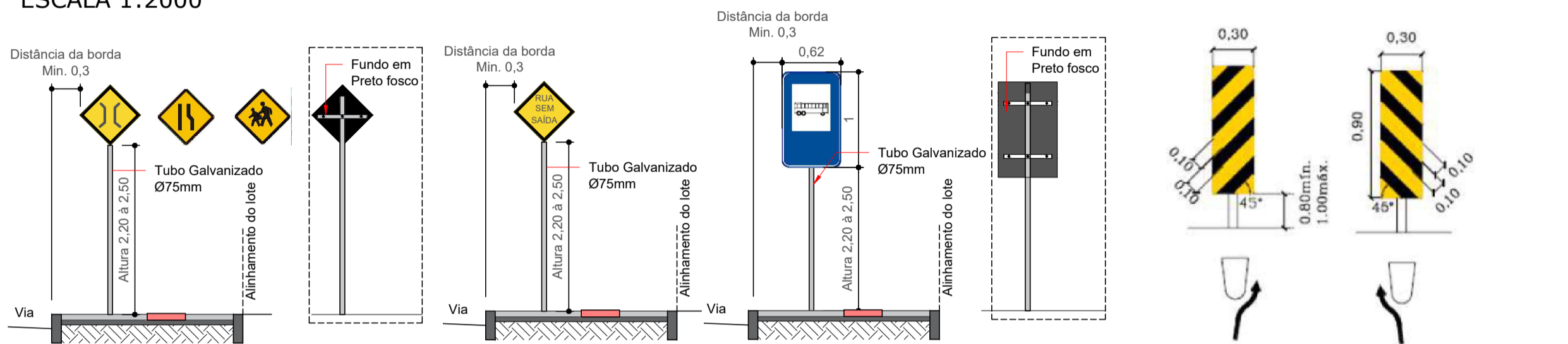
SEÇÃO TRANSVERSAL
ESCALA SE



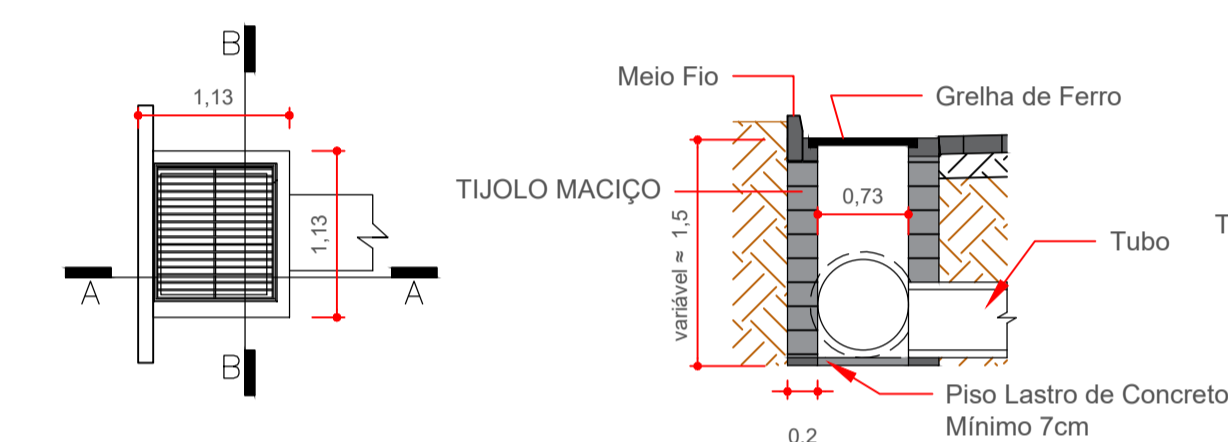
SITUAÇÃO
ESCALA 1:2000



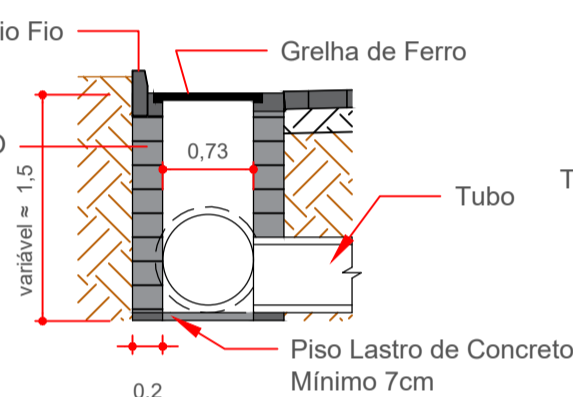
DETALHE SEÇÃO TRANSVERSAL
ESCALA SE



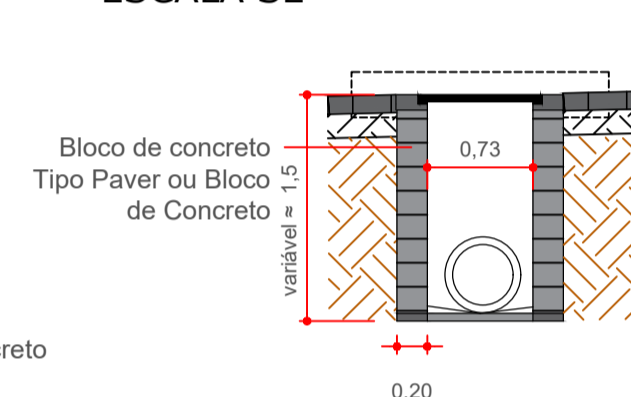
MARCADOR DE PERIGO
ESCALA SE



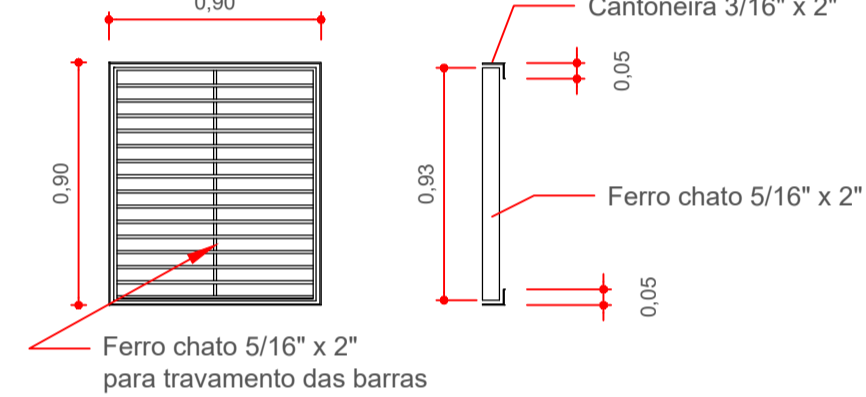
PLANTA BAIXA
ESCALA 1:50



CORTE AA
ESCALA 1:50



CORTE BB
ESCALA 1:50

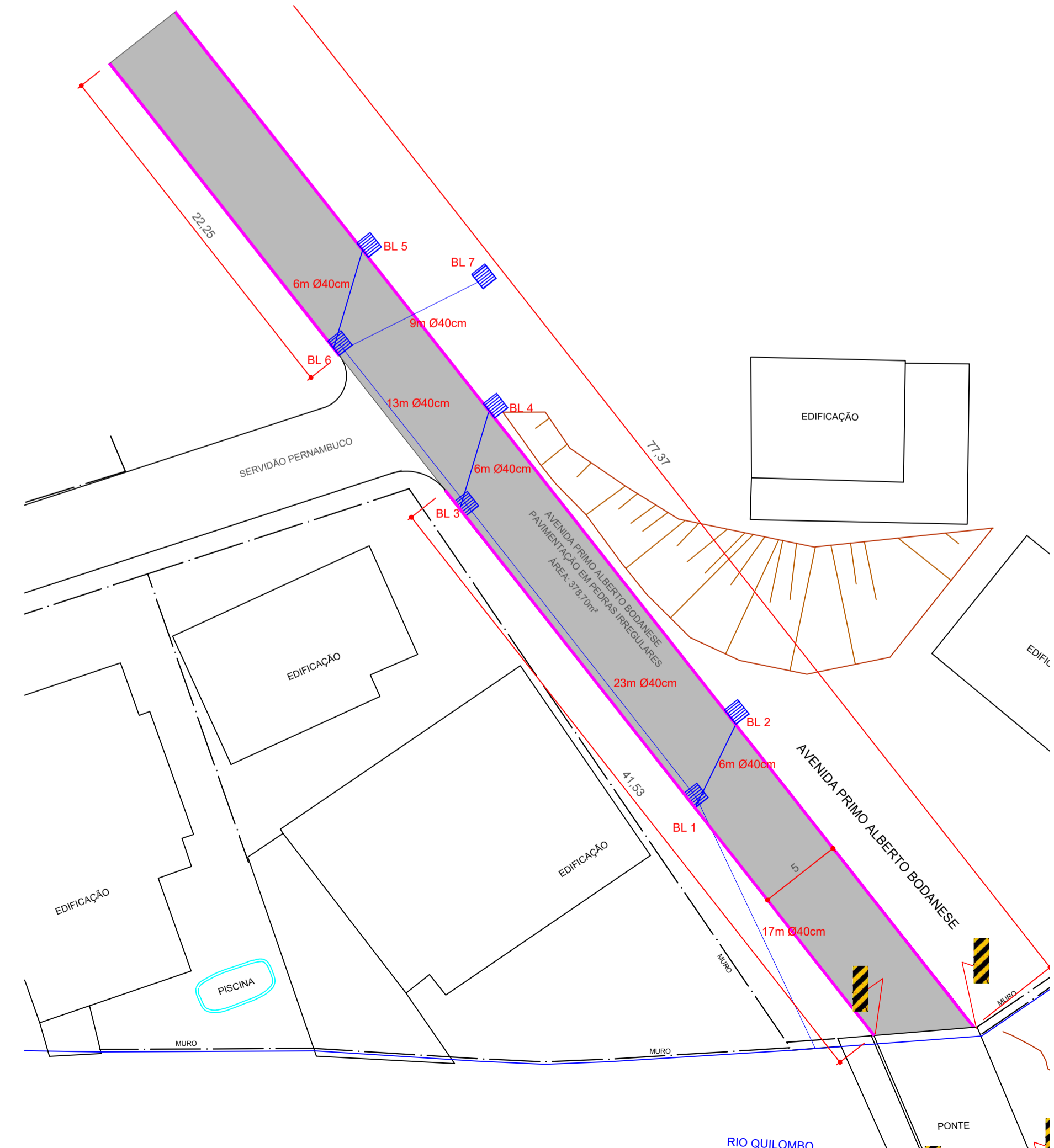


GRELHA - DETALHAMENTOS
ESCALA 1:25

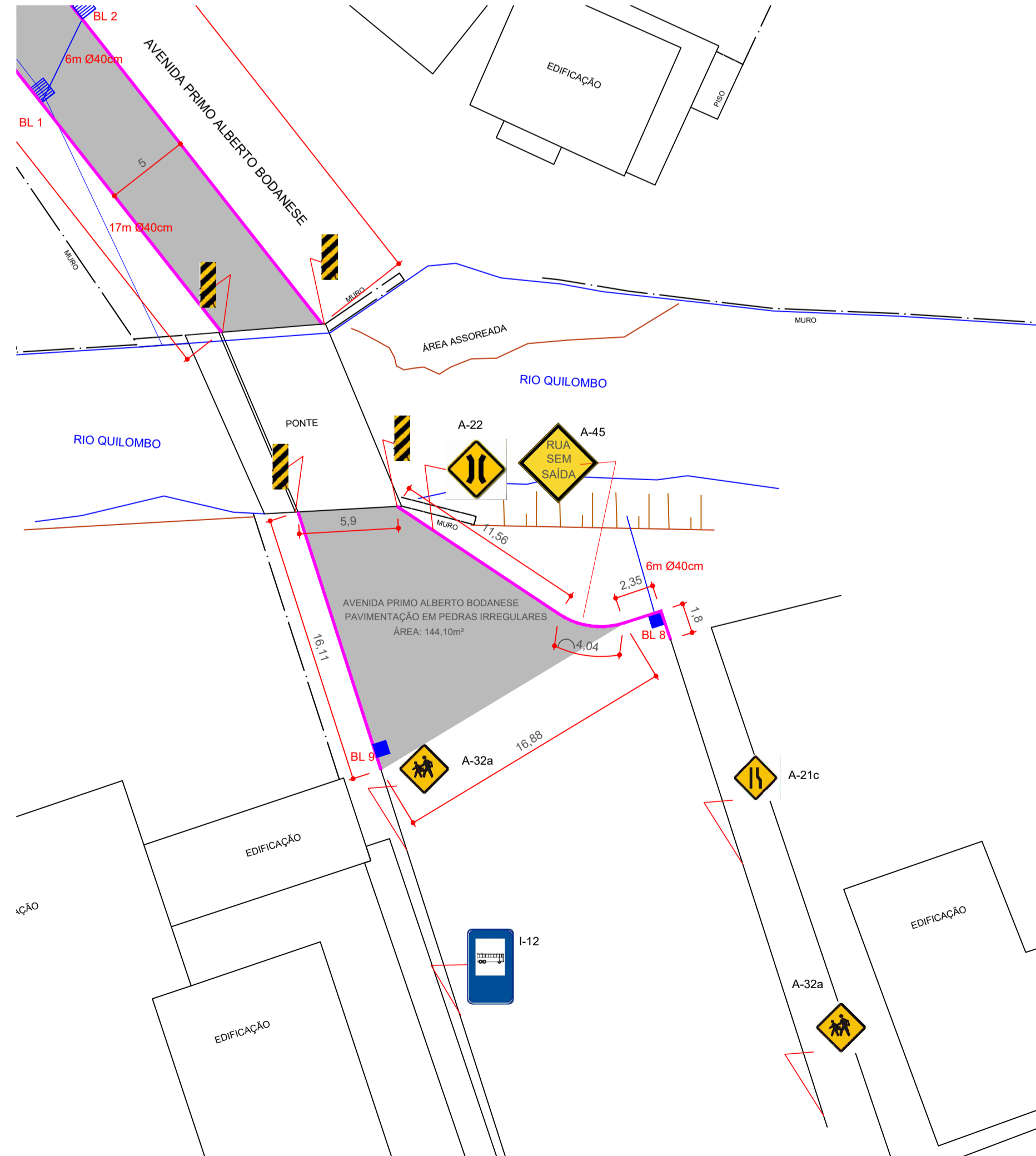
LOCALIZAÇÃO
ESCALA SE

LEGENDA:

- MEIO-FIO EXISTENTE
- BL BOCA DE LOBO EXISTENTE
- TUBULAÇÃO EXISTENTE
- BL BOCA DE LOBO A EXECUTAR - 9,00 UND
- TUBULAÇÃO A EXECUTAR - 80,00 M
- MEIO-FIO A EXECUTAR - 177,60 M



PLANTA BAIXA
ESCALA 1:250



PLANTA BAIXA
ESCALA 1:250

NOTAS:

PAVIMENTAÇÃO EM PEDRAS IRREGULARES

RESPONSÁVEL TÉCNICO:
ANDERSON BATISTI
ENGENHEIRO CIVIL
CREA/SC: 164139-0

MUNICÍPIO DE QUILOMBO:
MUNICÍPIO DE QUILOMBO
SILVANO DE PARIZ
PREFEITO MUNICIPAL

TIPO:
PAVIMENTAÇÃO EM PEDRAS IRREGULARES

ENDEREÇO DA OBRA: QUILOMBO - SC BAIRRO CENTRO AVENIDA PRIMO ALBERTO BODANESE	ÁREA (m ²): 522,8 m ²
CONTEÚDO: PLANTA BAIXA DRENAGEM PLUVIAL	ÍNDICE APROVEITAMENTO: -
PROJETO: PAVIMENTAÇÃO EM PEDRAS IRREGULARES	TAXA DE OCUPAÇÃO: -
LOCAL E DATA: MAIO DE 2022 QUILOMBO-SC, CEP: 89850-000 BAIRRO CENTRO, RUA DUQUE DE CAXIAS, N° 165	TAXA DE PERMEABILIDADE: -
DESENHISTA:	PRANCHA: 02 02/04
	TAMANHO DA PRANCHA: A1 841 X 594 (mm)

ESTADO DE SANTA CATARINA
MUNICÍPIO DE QUILOMBO
Fone: (49) 3346-3242
Fone: (49) 3346-3311