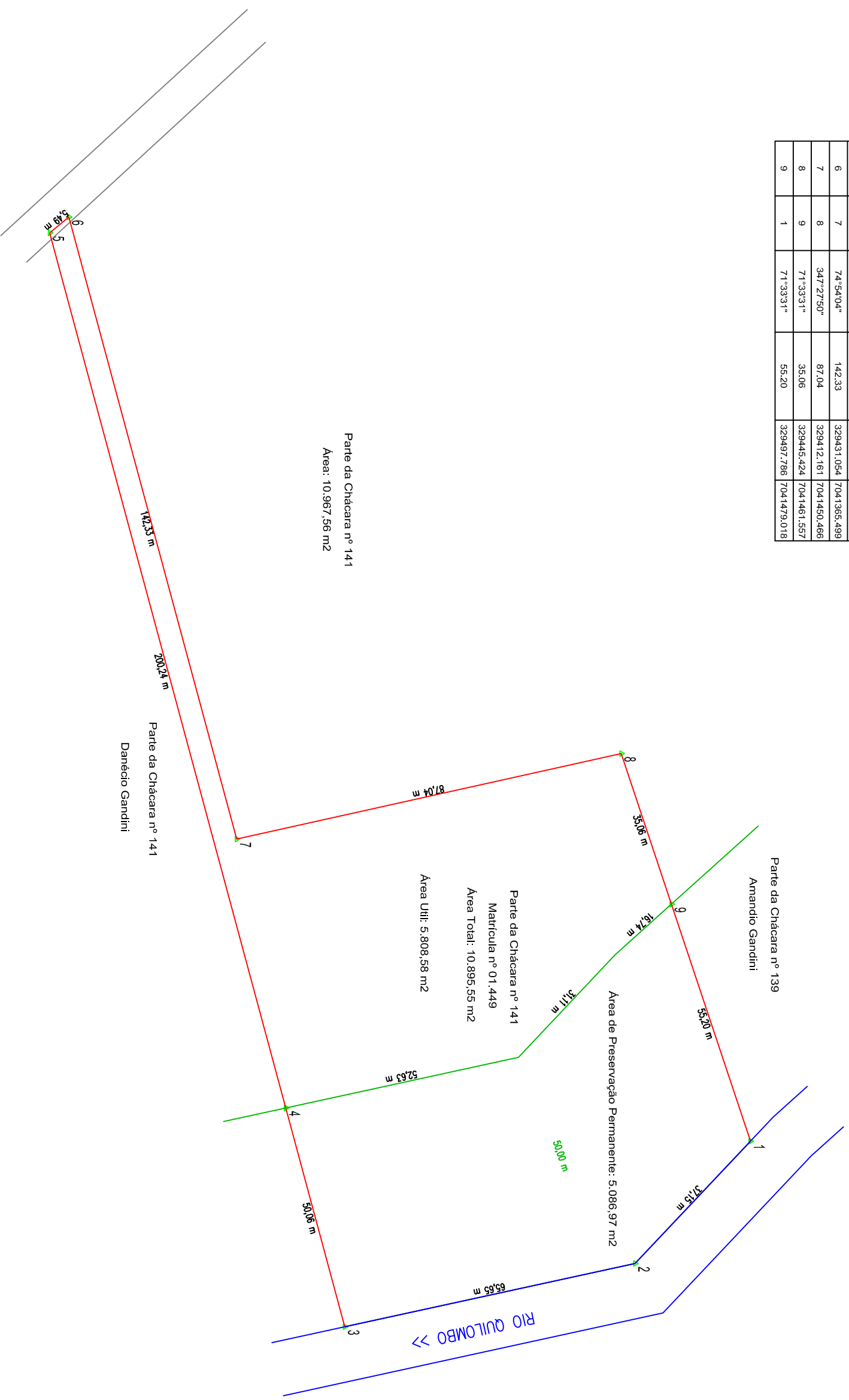
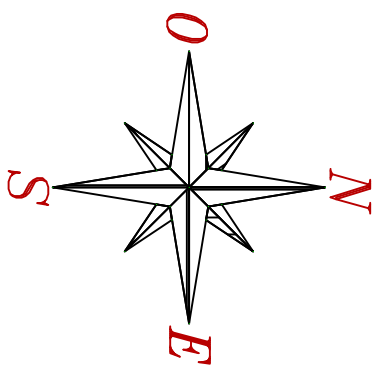


Anexo II - Decreto Municipal nº 211/2021, de 06 de julho de 2021.

TABELA DE AZIMUTES, DISTÂNCIAS E COORDENADAS					
LADOS	AZIMUTE	DISTÂNCIA	COORDENADAS UTM	COORDENADAS UTM	COORDENADAS UTM
Vértices	Vértices	metros	metros	metros	metros
1	2	133,1916*	57,715	32924,814	7041463,529
2	3	167,4234*	65,65	32958,788	7041389,386
3	4	264,9404*	50,06	329490,456	7041376,346
4	5	264,9404*	200,24	329297,131	7041324,187
5	6	320,3943*	5,49	329293,640	7041328,424
6	7	74,9404*	142,33	329431,054	7041365,499
7	8	347,2790*	87,04	329412,161	7041450,466
8	9	71,3331*	35,06	329445,424	7041461,657
9	1	71,3331*	55,20	329497,788	7041479,019



**BATISTELLO**  
**SERVIÇOS AMBIENTAIS E TOPOGRÁFICOS**  
 AVENIDA NENEU RAMOS - 75D - SL 1006 - CENTRO - CHAPECO - SC  
 CEP: 13.506-262 - 5098-2800

OPUSCULO: LEVANTAMENTO PLANIMÉTRICO CADASTRAL DE ÁREA PARA ESTUDO DE DESAPROPRIAÇÃO

LOCAL: ESTRADA BARRA DO QUILOMBO - QUILOMBO - SC

PROPRIETÁRIO: MUNICÍPIO DE QUILOMBO

DATA: 02/07/2021

ESCALA: 1:1000

DISTÚLO: SIRGAS2000

REFERENCIAL: QUILÔMETRO ÁREA N.º 12

**LEVANTAMENTO**

ARQUIVO: A2

RESPONSÁVEL TÉCNICO: WILSON ODIR HORBACH  
 DBC: 498 - 0964/92.063139-5

MUNICÍPIO DE QUILOMBO  
 CNPJ 83.021.865/0001-61