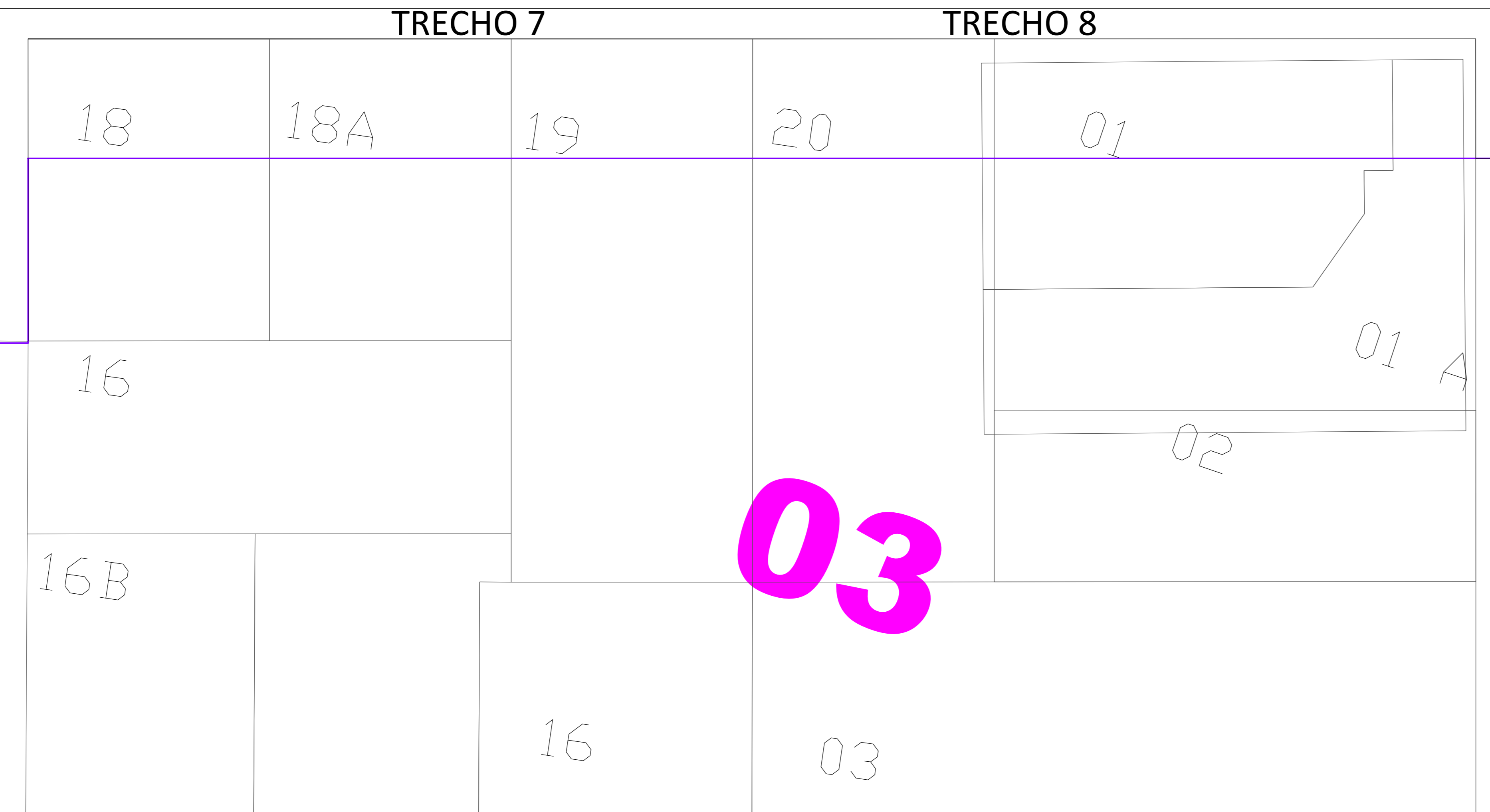


RUA MARECHAL DEODORO

RUA DOM PED

AV. CEL. ERNI



LIMITE DE PLATAFORMAS EM GERAL:
Deve haver sinalização tátil de alerta indicando o limite de plataformas, localizado a 50 cm de distância do limite da borda, e a largura da sinalização tátil deve variar entre 25 e 60 cm, exceto para plataforma em via pública, quando deve variar entre 40 e 60 cm, conforme demonstrado:

MUDANÇA DE DIREÇÃO (Entre 90° e 150°):
Quando houver mudança de direção com ângulo entre 90° e 150°, deve haver sinalização tátil de alerta, formando áreas de alerta com dimensão equivalente ao dobro da largura da sinalização tátil direcional, conforme demonstrado:

Encontro de três direções:
Quando houver o encontro de três faixas direcionais, deve haver sinalização tátil formando áreas de alerta com dimensão equivalente ao triplo da largura da sinalização tátil. A área de alerta deve ser posicionada mantendo-se pelo menos um dos lados em posição ortogonal a uma das faixas direcionais, conforme demonstrado:

Encontro de quatro direções:
Quando houver o encontro de quatro faixas direcionais, deve haver a sinalização tátil de alerta com o triplo da largura da sinalização tátil direcional, sendo esta posicionada nos dois lados da sinalização tátil direcional indicativa dos fluxos existentes, conforme demonstrado:

PERSPECTIVA DA RAMPA (PARA PASSEIO MAIOR 2,40 m)

ALTURA DO MEIO-FIO (cm)	CORRIMENTO (cm)
5	75
10	120
12	144
14	168
15	180
16	192
20	240

Para obter o comprimento correto, multiplique a altura do meio fio por 12.

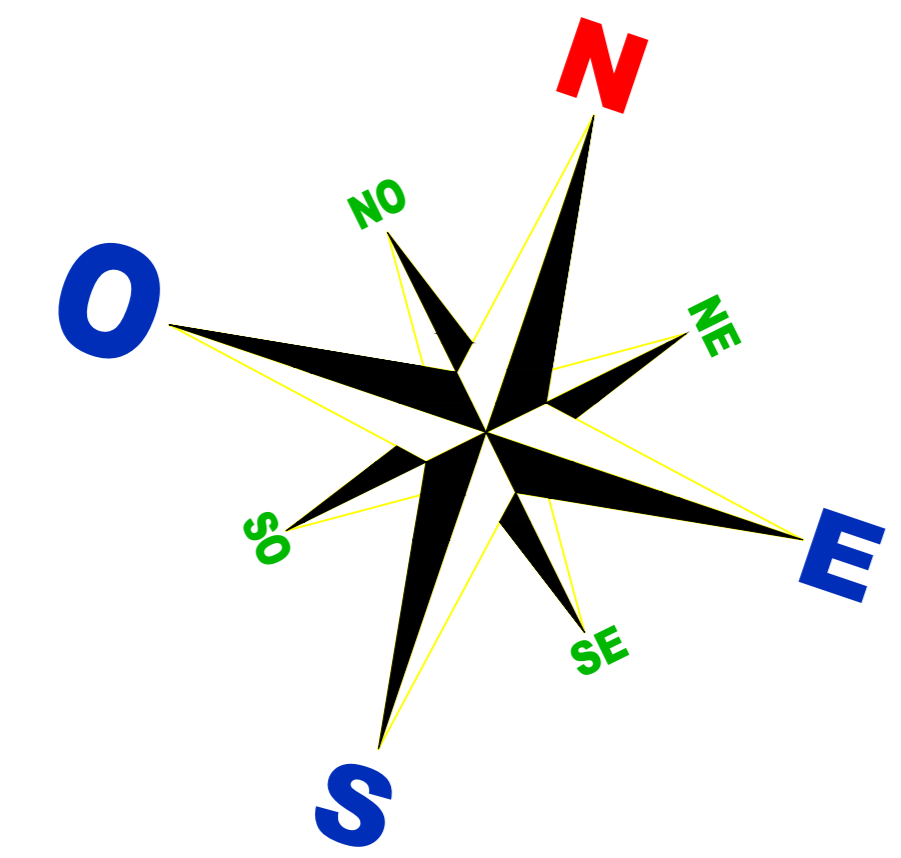
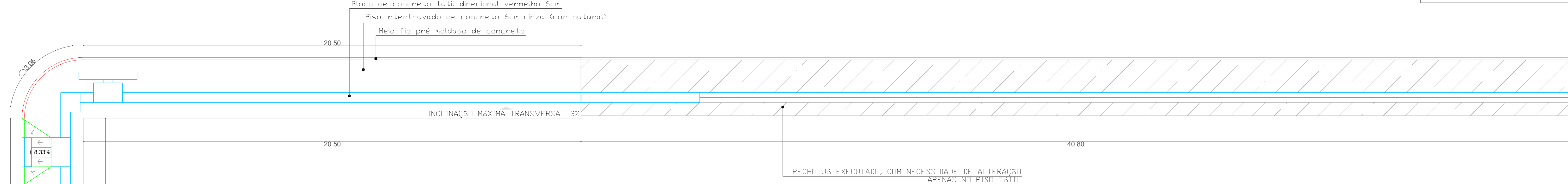
PERSPECTIVA DA RAMPA (PARA PASSEIO MENOR 2,40 m)

DETALHAMENTO DA VIGA DE TRAVAMENTO

DETALHAMENTO DA ALTURA DOS OBSTÁCULOS:

LEGENDA:

- Piso tátil direcional/alerta
- Meio-fio
- Viga de travamento
- Objeto existente, sem necessidade de alteração.
- Rampa de acesso/adequação



TRECHO 7:
ÁREA DE PAVER: 124,19 m²
MEIO-FIO: 49,46 m
VIGA DE TRAVAMENTO: - m

TRECHO JÁ EXECUTADO, COM NECESSIDADE DE ALTERAÇÃO APENAS NO PISO TÁTIL

NOTAS:

ESTADO DE SANTA CATARINA
MUNICÍPIO DE QUILOMBO
Fone: (49) 3346-2314

RESPONSÁVEL TÉCNICO:
LEONARDO BERLANDA
ENGENHEIRO CIVIL
CREA/RG 171740

MUNICÍPIO DE QUILOMBO
MUNICÍPIO DE QUILOMBO
SILVANO DE FRANCO
PREFEITO MUNICIPAL

TÍTULO:
PASSEIOS PÚBLICOS COM BLOCOS INTERTRAVADOS DE CONCRETO - PAVER

ENDEREÇO DA OBRA:
QUILOMBO - SC
RUA MARECHAL DEODORO

ÁREA (m²):
m²

TAXA DE OCUPAÇÃO:
-

ÍNDICE ARROSTAMENTO:
-

TAXA DE PERMEABILIDADE:
-

PROJETO:
PROJETO PAVIMENTAÇÃO DE CALÇADAS COM BLOCO DE CONCRETO INTERTRAVADO

ESCALA:
INDICADA

PRANCHAS:
08/13

LOCAL E DATA:
DEZEMBRO DE 2021
QUILOMBO-SC, CEP: 89650-000
BAIRRO CENTRO, RUA DUQUE DE CAXIAS, N° 185

OBSERVAÇÃO:
-

TAMANHO DA PRANCHA:
A3
118x 841 (90x)